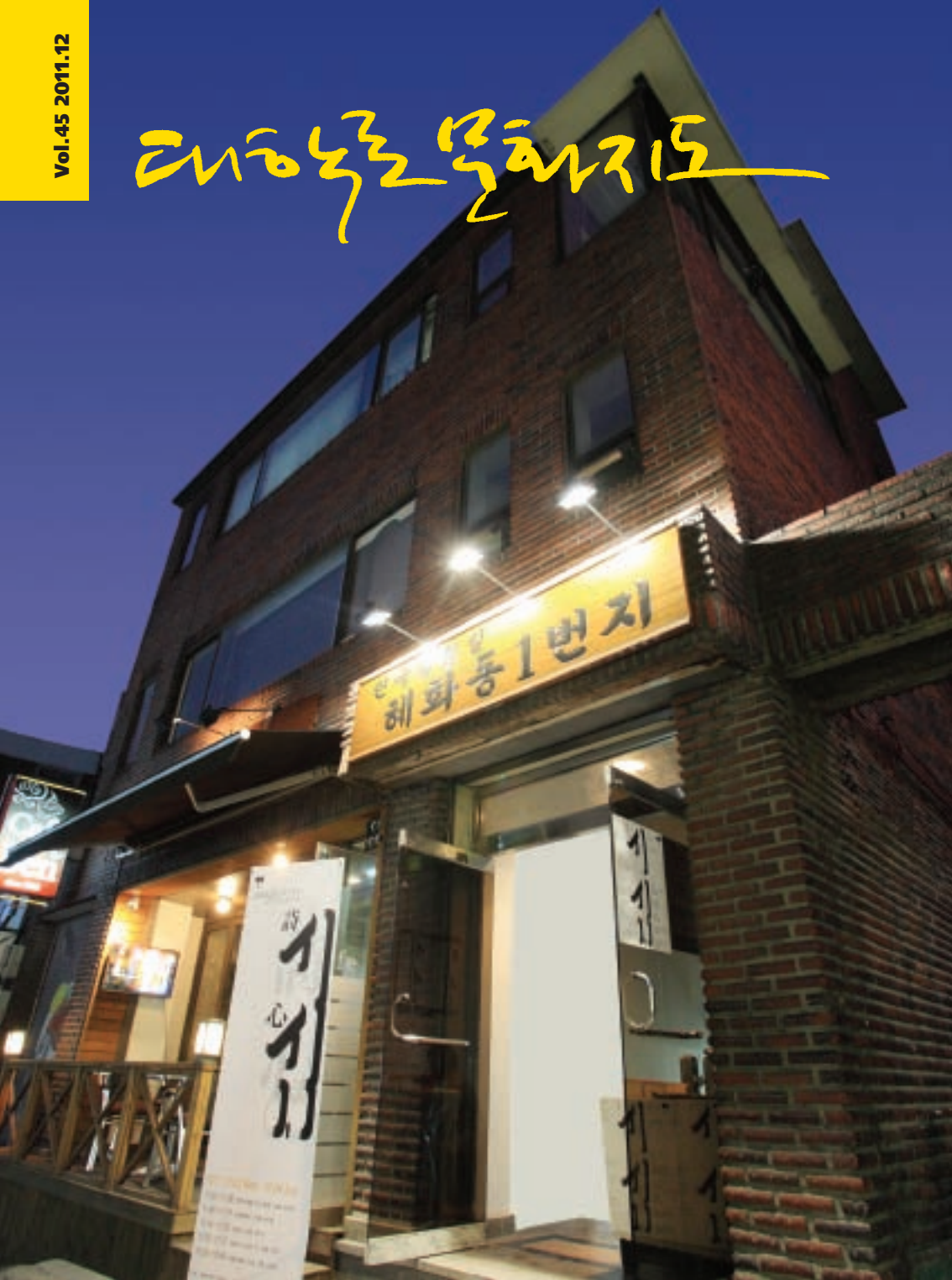


대안으로 문화지도



신작열전

12월에 시작하는 새로운 공연작품들을 만나보세요!

★ 서울문화재단 지원작품 ■ 자세한 내용은 서울연극센터 홈페이지를 참고하세요 (www.daehangno.or.kr)

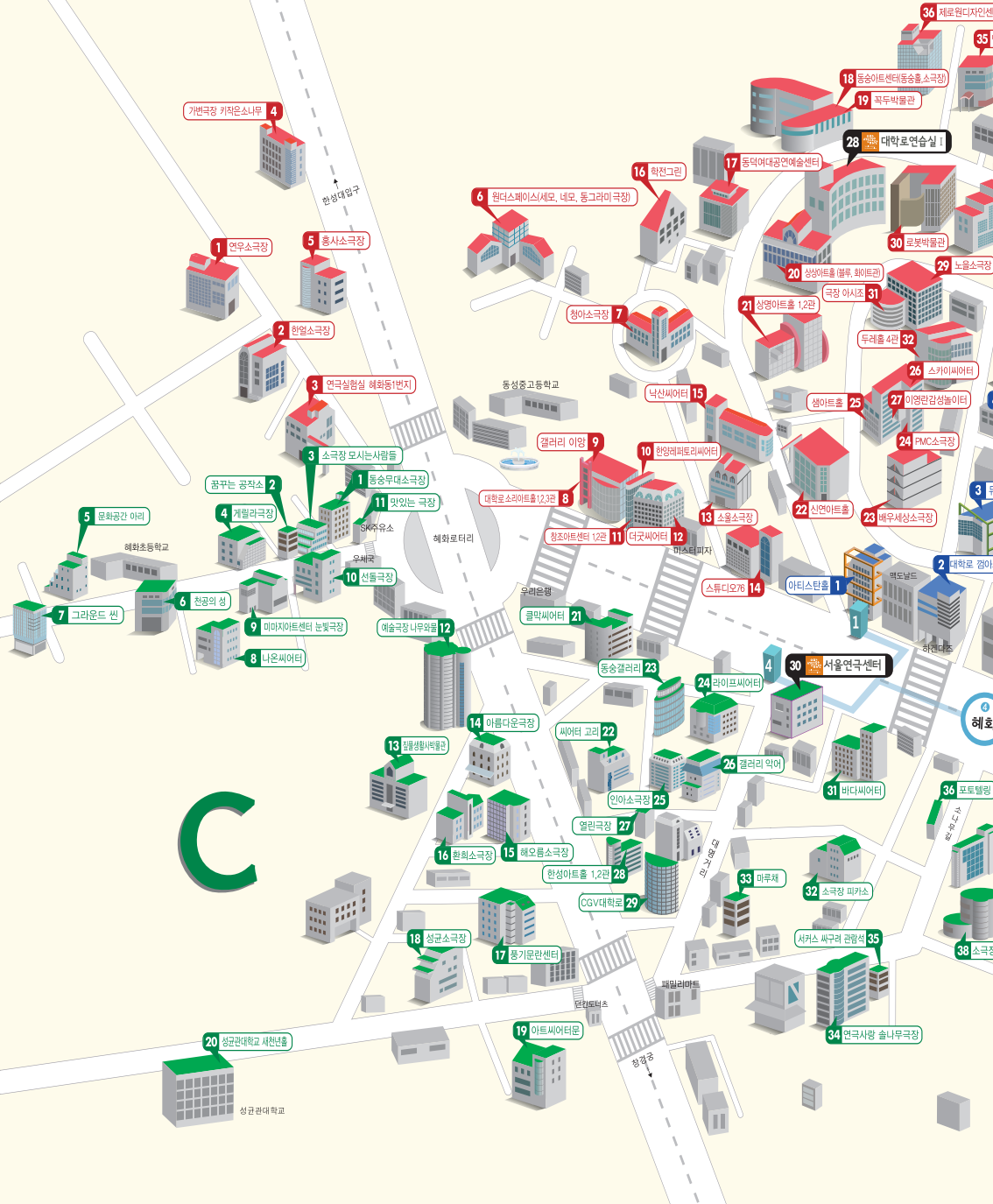
■ 연극 ■ 뮤지컬 ■ 아동극

<p>■ 녹색태양 11.12.01 ~ 12.11 설차극장 정미소</p>	1	THU	
<p>■ 세자매 11.12.01 ~ 11.12.18 게릴라극장</p>	2	FRI	
<p>■ 언니들 11.12.02 ~ 11.12.18 정보소극장</p>	3	SAT	
<p>■ 라 레볼뤼시옹 11.12.03 ~ 12.01.29 연우소극장</p>	4	SUN	18
	5	MON	19
<p>■ 동이야~비만은 안돼! 11.12.06 ~ 11.12.24 문화공간 엘림홀</p>	6	TUE	20
<p>■ 미친새 11.12.07 ~ 11.12.11 원더스페이스 네모극장</p>	7	WED	21
<p>■ 노부인의 방문 11.12.08 ~ 11. 12.18 대학로예술극장 소극장</p>	8	THU	22
<p>■ 굴레방다리의 소극 11.12.08 ~ 11.12.31 아르코예술극장 소극장</p>	9	FRI	23
 <p>■ 리턴 투 햄릿 11.12.09 ~ 12.04.08 동숭아트센터 동숭홀</p>	10	SAT	24
<p>■ 넌센스2 11.12.09 ~ open run AN아트홀(구,질라홀)</p>	11	SUN	25
<p>■ 빨간시 11.12.10 ~ 12.01.01 연극실험실 혜화동번지</p>	12	MON	26
<p>■ 넌센스2 11.12.09 ~ open run AN아트홀(구,질라홀)</p>	13	TUE	27
<p>■ 빨간시 11.12.10 ~ 12.01.01 연극실험실 혜화동번지</p>	14	WED	28
 <p>■ 템페스트 11.12.15 ~ 11.12.25 대학로예술극장 대극장</p>	15	THU	29
	16	FRI	30
	17	SAT	31
			 <p>■ 재/생(Re/Play) 11.12.21 ~ 11.12.31 정보소극장</p>
			 <p>■ 그리고 아무도 없었다 11.12.22 ~ 11.12.31 대학로예술극장 소극장</p>
			 <p>■ 꽃상여 11.12.29 ~ 12.01.08 대학로예술극장 대극장</p>

대학로 공연장 안내도

골목골목 숨어있는 소극장! 대학로 전체지도 하나면 Ok!!!

A



- 1 연우소극장
- 2 한일소극장
- 3 연구실형실 혜화동1번지
- 4 가변극장 키작은소나무
- 5 홍사소극장

- 6 원더페이스(세모, 네모, 동그아미 극장)
- 7 청아소극장
- 8 나은씨아트
- 9 갤러리 이광
- 10 선동극장

- 11 맛있는 극장
- 12 예술극장 나무오름
- 13 장흥생생배달부
- 14 아름다운극장
- 15 해오름소극장

- 16 원희소극장
- 17 흥기문관센터
- 18 상근소극장
- 19 아트씨아트라운
- 20 상근관(대학교) 새천년동

- 21 글락씨아트
- 22 씨아트 고리
- 23 동송갤러리
- 24 와이프씨아트
- 25 인이스소극장

- 26 갤러리 익어
- 27 옐리극장
- 28 한성아트홀 1,2관
- 29 CGV대극로
- 30 서울연극센터

- 31 비디씨아트
- 32 소극장 피카소
- 33 마루채
- 34 연극시장 솔나무극장
- 35 서커스 씨구리 관광석

- 36 포토텔링
- 37 소극장
- 38 소극장
- 39 소극장
- 40 소극장

- 16 박진그린
- 17 동탁아트대공연예술센터
- 18 동숭아트센터(동숭소극장)
- 19 직두박물관
- 20 상생아트홀 (물우, 80아트)

- 21 상영아트홀 1,2관
- 22 신영아트홀
- 23 배우세상소극장
- 24 FMC소극장
- 25 생아트홀

- 26 스키아씨아트
- 27 이광김성별아트
- 28 대학로연습실
- 29 노을소극장
- 30 토봇박물관

- 31 극장 아시조
- 32 두레홀 4관
- 33 마루채
- 34 연극시장 솔나무극장
- 35 서커스 씨구리 관광석

- 36 제로원디자인센터
- 37 직두박물관
- 38 노을소극장
- 39 토봇박물관
- 40 대학로연습실

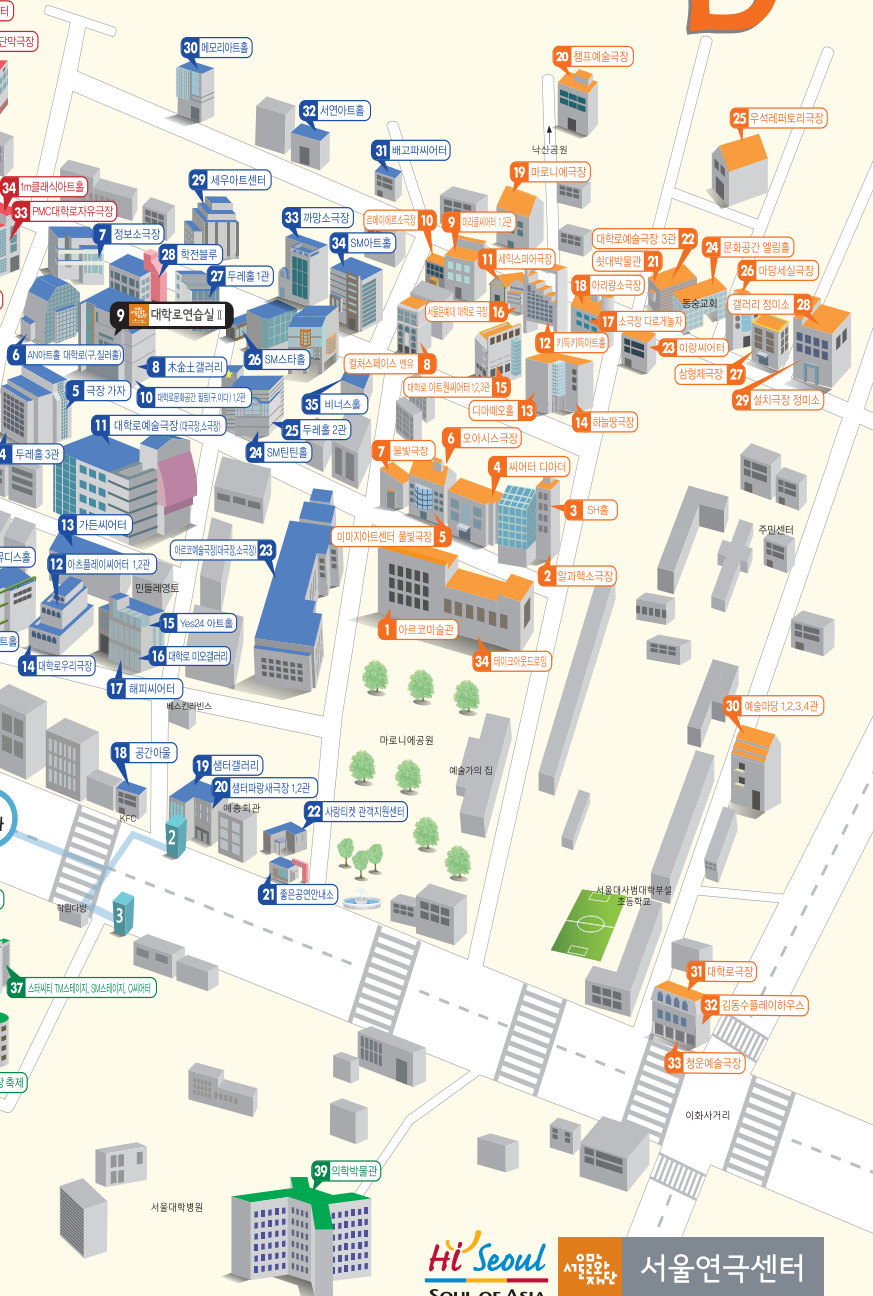
- 31 비디씨아트
- 32 소극장 피카소
- 33 마루채
- 34 연극시장 솔나무극장
- 35 서커스 씨구리 관광석

- 36 포토텔링
- 37 소극장
- 38 소극장
- 39 소극장
- 40 소극장

C

B

D



145 in 대학로

145개 공연장에서 만나는 이야기와 감동

123 1m클래식아트홀 A34

- 가든씨어터 B13
- 가변극장 키작은소나무 A04
- 게릴라극장 C04
- 공간아울 B18
- 그라운드 씬 C07
- 극장 가자 B05
- 극장 아시조 A31
- 김동수플레이하우스 D32
- 까망소극장 B33
- 꿈꾸는 공작소 C02

나 온씨어터 C08

- 낙산씨어터 A15
- 노을소극장 A29

단막극장 A35

- 대학로극장 D31
- 대학로 껌아트홀 B02
- 대학로문화공간 필링(구, 이다) 1,2관 B10
- 대학로소리아트홀 1,2,3관 A08
- 대학로 아트원씨어터 1,2,3관 D15
- 대학로예술극장(대극장, 소극장) B11
- 대학로예술극장 3관 D22
- 대학로우리극장 B14
- 덕곳씨어터 A12
- 동덕여대공연예술센터 A17
- 동숭무대소극장 C01
- 동숭아트센터(동숭홀, 소극장) A18
- 두레홀 1관 B27
- 두레홀 2관 B25
- 두레홀 3관 B04
- 두레홀 4관 A32
- 드로잉쇼전용관 B06
- 디마페오홀 D13

라이프씨어터 C24

- 르메이에르소극장 D10

마당세실극장 D26

- 마로니에극장 D19
- 마루채 C33
- 맛있는 극장 C11
- 메모리아트홀 B30
- 문화공간 아리 C05
- 문화공간 엘림홀 D24
- 물빛극장 D07
- 뮤디스홀 B03
- 미라클씨어터 1,2관 D09
- 미마지아트센터 눈빛극장 C09
- 미마지아트센터 풀빛극장 D05

바다씨어터 C31

- 배고파씨어터 B31
- 배우세상 소극장 A23
- 비너스홀 B35

삼형제극장 D27

- 상명아트홀 1,2관 A21
- 상상아트홀 (블루관, 화이트관) A20
- 샘아트홀 A25
- 샘터파랑새극장 1,2관 B20
- 서연아트홀 B32
- 서울문예대 대학로 극장 D16
- 서커스 싸구려 관람석 C35
- 선돌극장 C10
- 설치극장 정미소 D29
- 성균관대학교 새천년홀 C20
- 성균소극장 C18
- 세우아트센터 B29
- 세익스피어극장 D11
- 소극장 다르게놀자 D17
- 소극장 모시는사람들 C03
- 소극장 축제 C38
- 소극장 피카소 C32
- 소울소극장 A13
- 스카이스어터 A26
- 스타시태 TM스테이지, SM스테이지, O씨어터 C37
- 스튜디오76 A14
- 신연아트홀 A22
- 씨어터 고리 C22
- 씨어터 디아더 D04

아르크예술극장(대극장, 소극장) B23

- 아름다운극장 C14
- 아리랑소극장 D18
- 아츠플레이씨어터 1,2관 B12
- 아트씨어터 문 C19
- 아트스탠홀 B01
- 알과핵소극장 D02
- 연극사랑 솔나무극장 C34
- 연극실험실 혜화동1번지 A03
- 연우소극장 A01
- 열린극장 C27
- 예술극장 나무와물 C12
- 예술마당 1,2,3,4관 D30
- 오아시스극장 D06
- 우석레퍼토리극장 D25
- 월드스페이스 (세모, 네모, 동그라미극장) A06
- 이랑씨어터 D23
- 이영란감성놀이터 A27
- 인아소극장 C25

정보소극장 B07

창조아트센터 1,2관 A11

- 챔프예술극장 D20
- 천공의 성 C06
- 청아소극장 A07
- 청운예술극장 D33

컬처스페이스 연유 D08

- 클락씨어터 C21
- 키득키득아트홀 D12

풍기문란센터 C17

하늘땅극장 D14

- 학전그린 A16
- 학전블루 B28
- 한성아트홀 1,2관 C28
- 한양레퍼토리씨어터 A10
- 한얼소극장 A02
- 해오름소극장 C15
- 해피씨어터 B17
- 홍사소극장 A05
- 환희소극장 C16

AN아트홀 대학로(구, 질러홀) B06

- PMC대학로자유극장 A33
- PMC소극장 A24
- SH홀 D03
- SM스타홀 B26
- SM아트홀 B34
- SM틴팅홀 B24
- Yes24아트홀 B15

미술관&갤러리

- 갤러리 약어 C26
- 갤러리 이양 A09
- 갤러리 정미소 D28
- 대학로미모갤러리 B16
- 동송갤러리 C23
- 무술스갤러리 B08
- 샘터갤러리 B19
- 아르크미술관 D01
- 제로원디자인센터 A36
- 테이크아웃드로잉 D34
- 포토틀링 C36

박물관

- 꼭두박물관 A19
- 로봇박물관 A30
- 숫대박물관 D21
- 의학박물관 C39
- 집품생활사박물관 C13

영화관

- CGV대학로 C29

기타

- 사랑티켓 관객지원센터 B22
- 서울문화재단 대학로연습실 1·11 A28, B09
- 서울연극센터 C30
- 좋은공연안내소 B21

대항노로 열화지도

발행인 안호상 서울문화재단 대표이사
편집인 오진이 창의예술센터장
발행 서울연극센터 www.daehangno.or.kr
제작 이규석 극장운영팀 팀장
박은희 총괄매니저, 구원석, 이재경, 황선영, 이주영, 임지은
최현우, 박소영, 이유미, 송인아, 전은진, 성채윤, 허준호, 김소영
디자인 (주)네오콤커뮤니케이션 467-9011
문의 서울연극센터 743-9335



연극실험실 해화동1번지

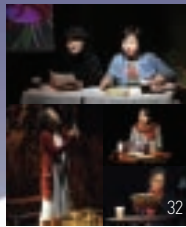
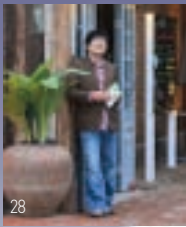
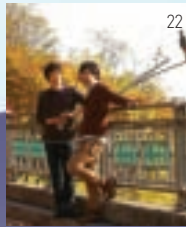
상업적 연극에서 벗어나 연극의 고정관념을 탈피, 개성 강한 실험극을 무대에 올릴 것을 결의하며 16년 전 탄생한 연극실험실 해화동1번지는 젊은 연출가들의 동인제로 운영되고 있으며, 현재 5기 동인(윤한술, 이양구, 김수희, 김한내, 김제민 연출)이 활동 중이다.

Contents

2011 12 Vol 45

in 대학로

- 08 세부구역 돋보기
- 16 대학로연극투어



대학로를 만나다

- 18 대학로에서 만난 사람 오광록
- 22 대학로를 움직이는 극단 제12연어 연극스튜디오
- 25 이달의 추천공연
- 26 연습실 엿보기 뮤지컬 <에비타>
- 28 인물 마주보기 연극 <언니들>의 극작가 최치연
- 32 공연 마주보기 입체낭독공연 <박완서, 배우가 다시 읽다>
- 36 특집 2011, 서울연극센터 돌아보기

대학로공연정보

- 44 연극
- 64 뮤지컬
- 71 아동극

- 80 재단소식
- 82 재단지원작품소개
- 89 대관안내
- 90 대학로문화지도 이벤트

A 구역 돋보기



가변극장 키작은소나무 4

1 연우소극장

5 홍사소극장

2 한얼소극장

6 원더스페이스(세모, 네모, 동그라미극장)

청아소극장 7

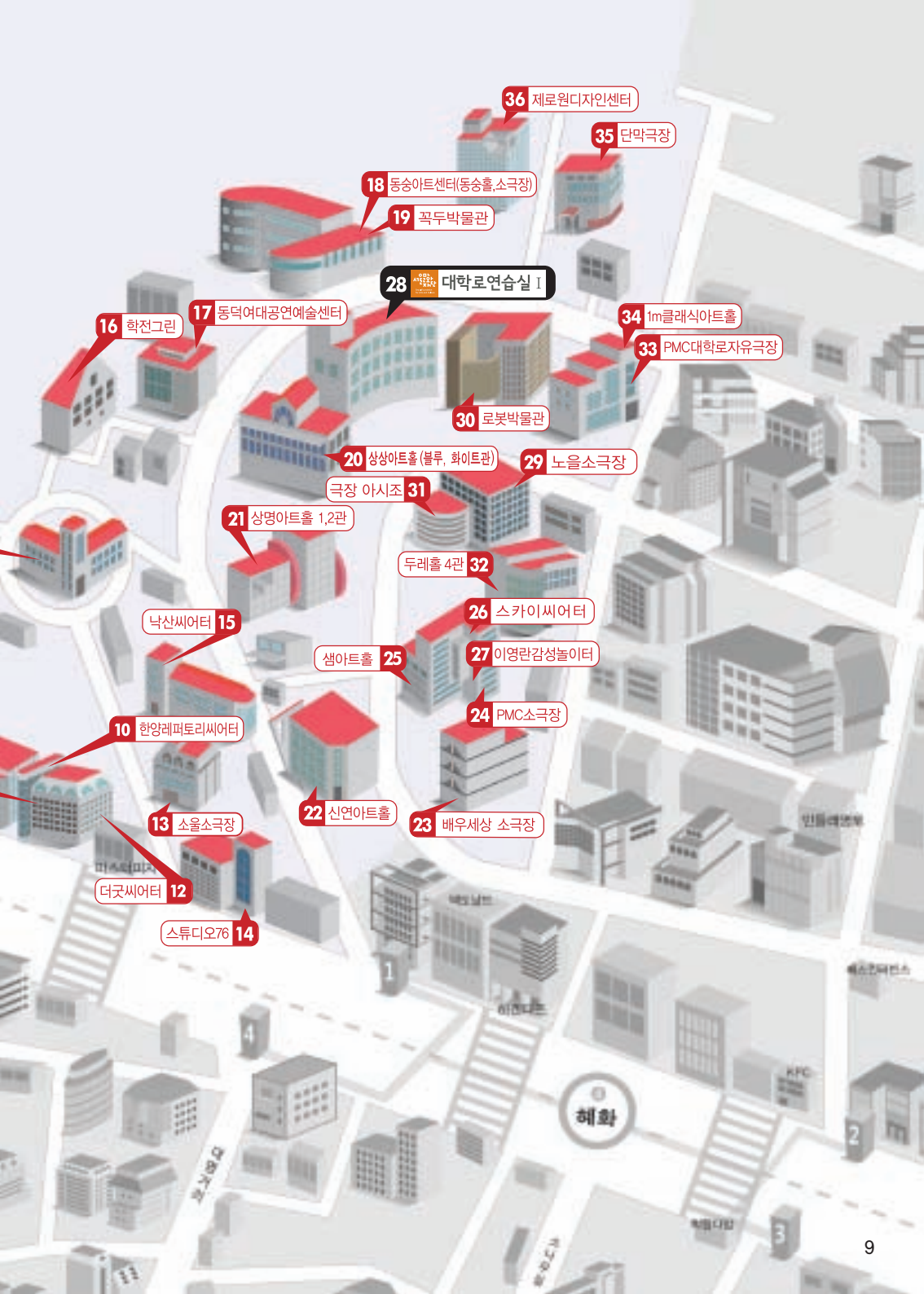
3 연극실험실 혜화동1번지

갤러리 이앙 9

대학로소리아트홀 1, 2, 3관 8

창조아트센터 1, 2관 11

- 1 연우소극장 100석 / 744-7090
- 2 한얼소극장 80석 / 766-7010
- 3 연극실험실 혜화동1번지 50석 / 010-2276-4360
- 4 가변극장 키작은소나무 80석 / 765-8880
- 5 홍사소극장 40석 / 070-7681-2058
- 6 원더스페이스 (세모, 네모, 동그라미극장) 223석, 230석, 183석 / 763-1355
- 7 청아소극장 120석 / 741-1837
- 8 대학로소리아트홀 1, 2, 3관 240석, 200석, 189석 / 766-2022
- 9 갤러리 이앙 3672-0201
- 10 한양레퍼토리씨어터 126석 / 764-6460
- 11 창조아트센터 1, 2관 272석, 194석 / 747-7001
- 12 더굿씨어터 350석 / 070-8633-6306
- 13 소울소극장 50석 / 747-0414
- 14 스튜디오76 100석 / 766-9252
- 15 낙산씨어터 100석 / 2690-0598
- 16 학전그린 181석 / 763-8233
- 17 동덕여대공연예술센터 401석 / 940-4578
- 18 동송아트센터 (동송홀, 소극장) 458석, 161석 / 766-3390
- 19 꼭두박물관 766-3315
- 20 상상아트홀 (블루, 화이트관) 80석, 80석 / 747-7491~2
- 21 상명아트홀 1, 2관 176석, 94석 / 2075-2173
- 22 신연아트홀 162석 / 3676-0282
- 23 배우세상 소극장 120석 / 743-2274
- 24 PMC소극장 130석 / 3674-5555
- 25 샘아트홀 144석 / 504-5034
- 26 스카이스어터 220석 / 070-4106-8889
- 27 이영란감성놀이터 체험관 / 070-7433-8289
- 28 서울문화재단 대학로연습실 747-7805
- 29 노을소극장 96석 / 921-9723
- 30 로봇박물관 741-8861
- 31 극장 아시조 200석 / 742-7611~2
- 32 두레홀 4관 160석 / 741-5979
- 33 PMC대학로자유극장 320석 / 745-8289
- 34 1m클래식아트홀 130석 / 743-5001
- 35 단막극장 100석 / 765-1544
- 36 제로원디자인센터 745-2491



36 제로원디자인센터

35 단막극장

18 동승아트센터(동승홀, 소극장)

19 꼭두박술관

28 대학교연습실 I

16 학전그린

17 동덕여대공연예술센터

34 1m클래식아트홀

33 PMC대학로자유극장

30 로봇박물관

20 상상아트홀 (블루, 화이트관)

29 노을소극장

극장 아시조 31

21 상명아트홀 1,2관

두레홀 4관 32

26 스카이스터터

낙산씨어터 15

샘아트홀 25

27 이영란감성놀이터

10 한양레퍼토리씨어터

24 PMC소극장

13 소울소극장

22 신연아트홀

23 배우세상 소극장

더굿씨어터 12

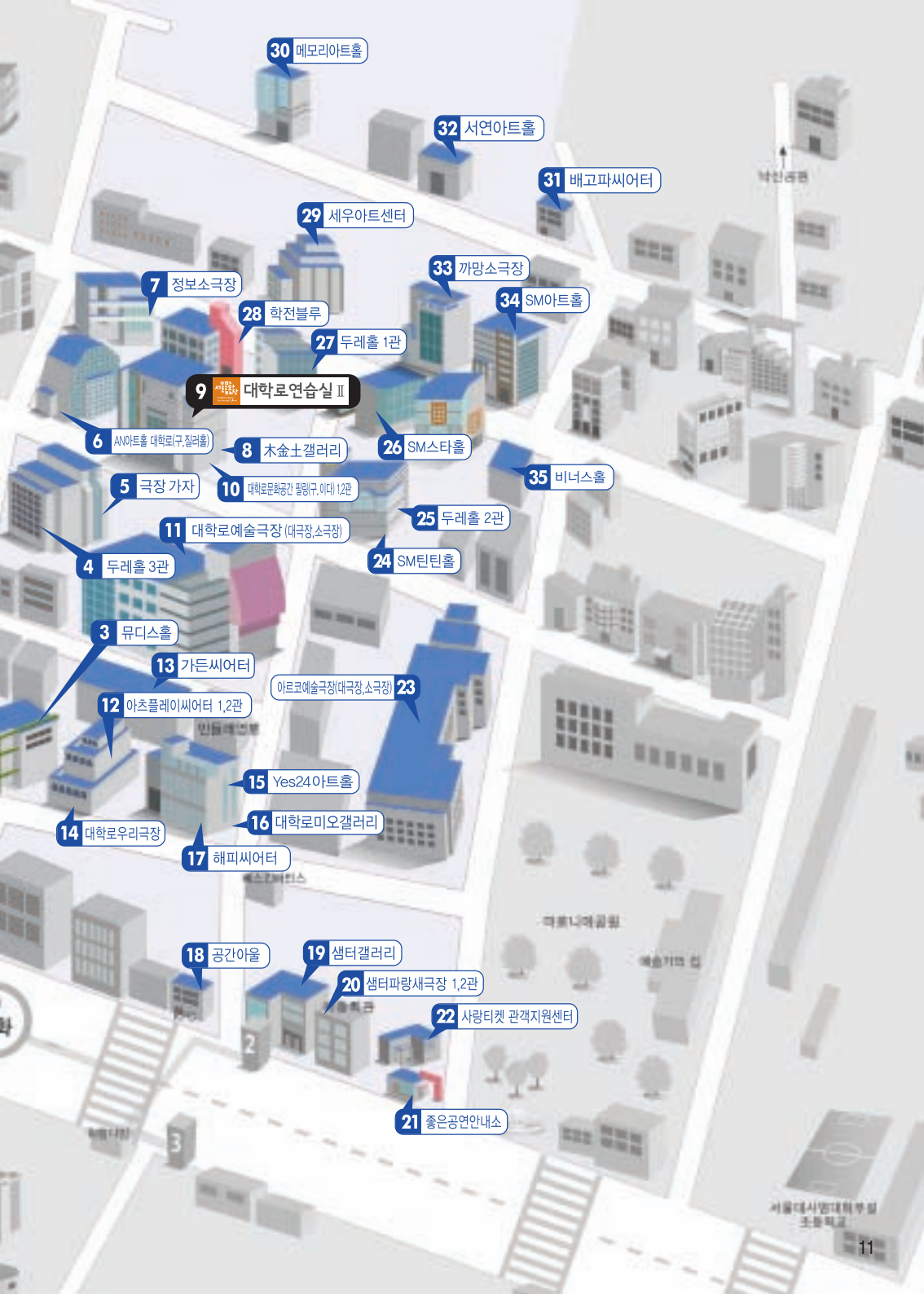
스튜디오76 14

화

B 구역 돋보기

- ① 아티스탈홀 297석 / 786-3134
- ② 대학로 검아트홀 180석 / 766-2022
- ③ 뮤디스홀 161석 / 743-9920
- ④ 두레홀 3관 220석 / 741-5979
- ⑤ 극장 가자 160석 / 742-7611
- ⑥ AN아트홀 대학로(구,질러홀) 220석 / 766-7848
- ⑦ 정보소극장 108석 / 3673-0554
- ⑧ 木金土갤러리 764-0700
- ⑨ 서울문화재단 대학로연습실 II 747-8558
- ⑩ 대학교문화공간 필링(구, 이다) 12관 373석,160석 / 762-0010
- ⑪ 대학교예술극장 (대극장,소극장) 504석,132석 / 3668-0029
- ⑫ 아츠플레이씨어터 12관 170석,120석 / 1577-5878
- ⑬ 가든씨어터 270석 / 762-3577
- ⑭ 대학로우리극장 175석 / 745-0308
- ⑮ Yes24아트홀 200석 / 1588-4446
- ⑯ 대학교미모갤러리 742-7088
- ⑰ 해피씨어터 235석 / 747-2070,90
- ⑱ 공간아울 172석 / 010-8874-0116
- ⑲ 샘터갤러리 3675-3737
- ⑳ 샘터파랑새극장 1,2관 173석,143석 / 747-2070,90
- ㉑ 좋은공연안내소 741-8318
- ㉒ 사랑티켓 관객지원센터 762-4242
- ㉓ 아르크예술극장 (대극장,소극장) 608석,132석 / 760-4840~3
- ㉔ SM틴홀 210석 / 745-5570
- ㉕ 두레홀 2관 150석 / 741-5979
- ㉖ SM스타홀 230석 / 745-6700
- ㉗ 두레홀 1관 100석 / 741-5979
- ㉘ 학전블루 194석 / 763-8233
- ㉙ 세우아트센터 160석 / 501-6367
- ㉚ 메모리아트홀 120석 / 764-1002
- ㉛ 배고파씨어터 140석 / 010-3301-3171
- ㉜ 서연아트홀 130석 / 766-9007
- ㉝ 까망소극장 105석 / 3672-8868
- ㉞ SM아트홀 340석 / 744-6700
- ㉟ 비너스홀 250석 / 2275-7103





30 메모리아트홀

32 서연아트홀

31 배고파씨어터

29 세우아트센터

7 정보소극장

33 까망소극장

28 학전블루

34 SM아트홀

27 두레홀 1관

9 **2015** 대학로연습실 II

6 씨아트홀 대학로(구, 질러홀)

8 木金土갤러리

26 SM스타홀

5 극장 가자

10 대학로문화공간 필링(구, 이다 1,2관)

35 비너스홀

11 대학로예술극장 (대극장, 소극장)

25 두레홀 2관

4 두레홀 3관

24 SM틴틴홀

3 뮤디스홀

13 가든씨어터

이르코예술극장(대극장, 소극장) 23

12 아츠플레이씨어터 1,2관

15 Yes24아트홀

14 대학로우리극장

16 대학로미오갤러리

17 해피씨어터

18 공간아울

19 샘터갤러리

20 샘터파랑세극장 1,2관

22 사랑티켓 관객지원센터

21 좋은공연안내소

학산로

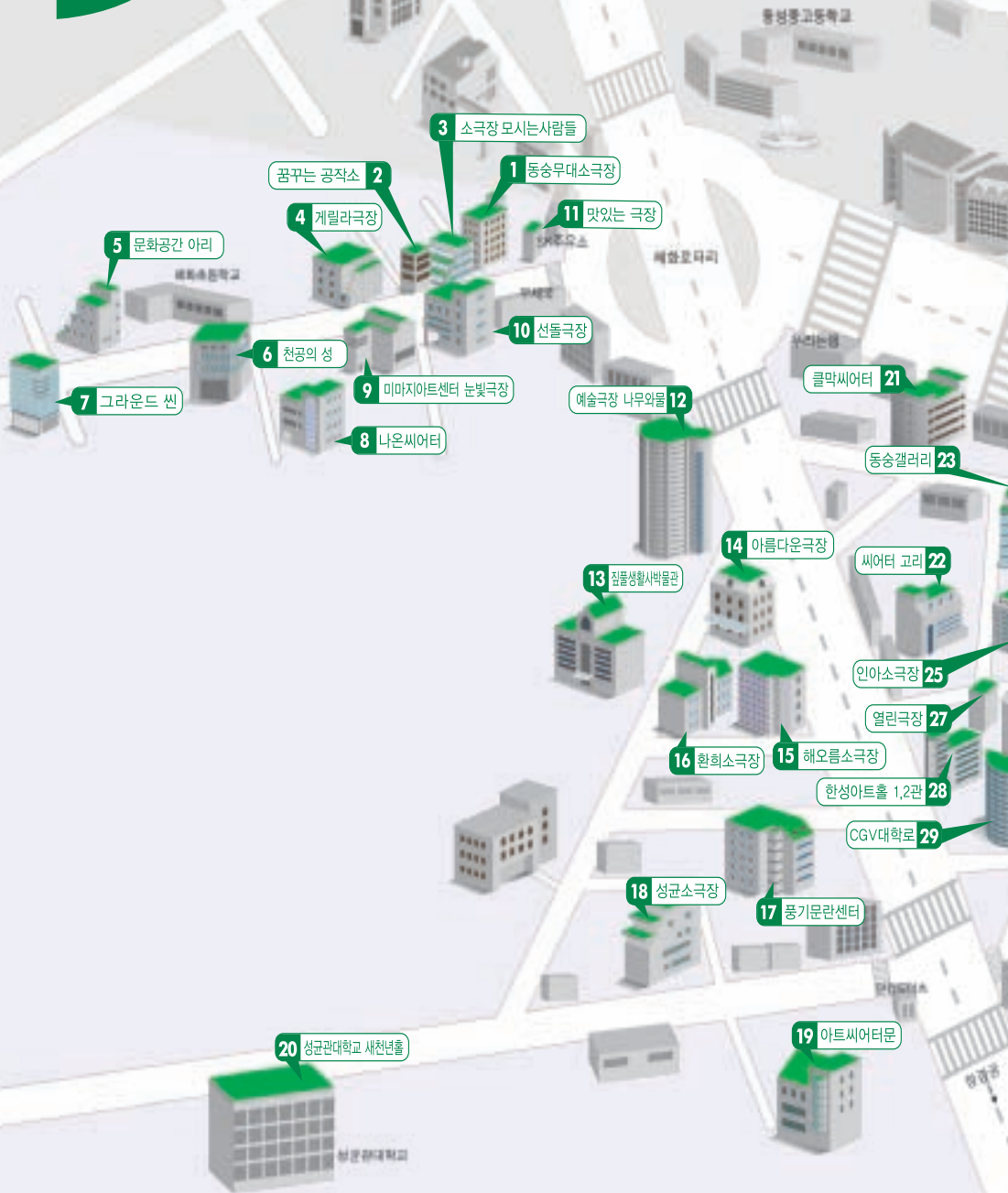
대학로예술극장

예술기숙사

서울대서명대학부설
조형학교

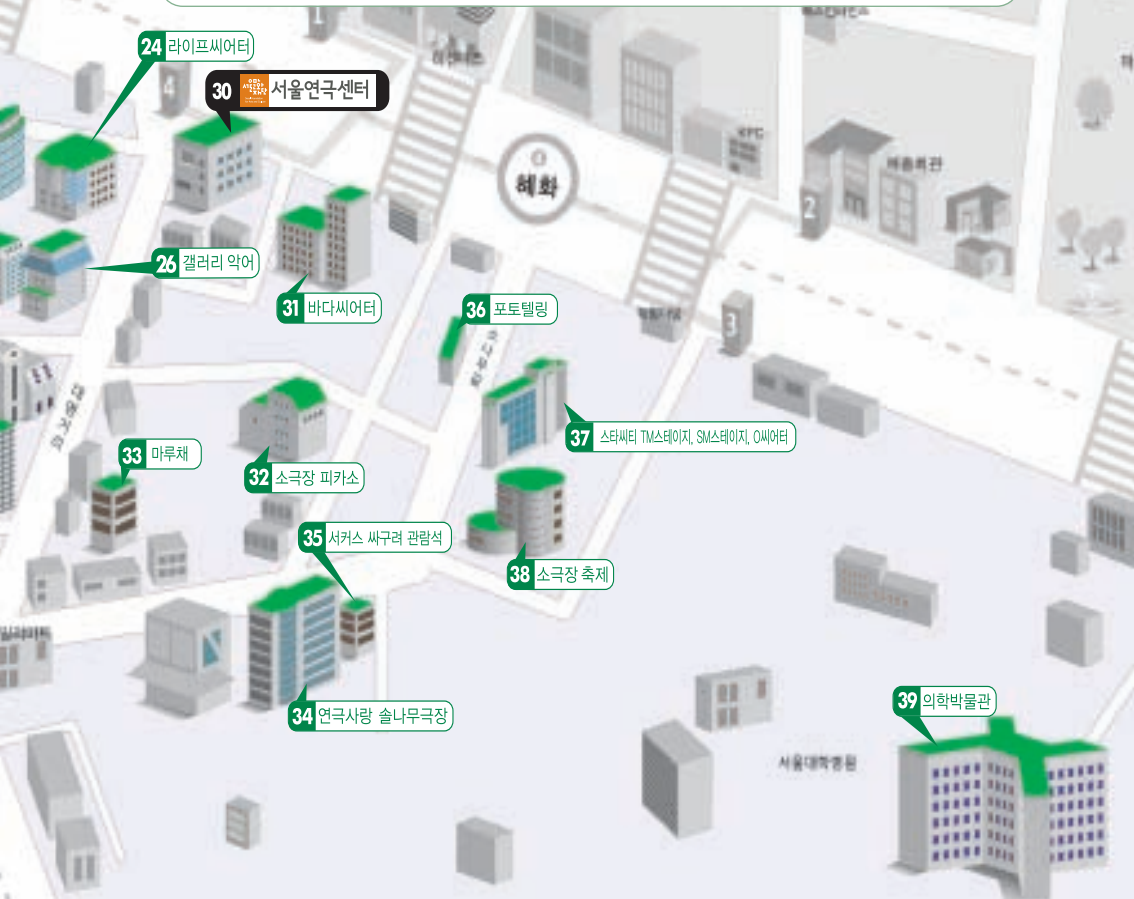


구역 돋보기



- ① 동숭무대소극장 110석 / 765-7073
- ② 꿈꾸는 공작소 80석 / 737-3336
- ③ 소극장 모시는사람들 100석 / 507-6487
- ④ 케일리극장 73석 / 763-1268
- ⑤ 문학공간 아리 / 070-8744-9199
- ⑥ 천공의 성 80석 / 747-4288
- ⑦ 그라운드 씬 201석 / 3676-2352
- ⑧ 나온씨어터 116석 / 3675-3677
- ⑨ 미마지아트센터 눈빛극장 284석 / 6404-5005
- ⑩ 선돌극장 136석 / 747-3226
- ⑪ 맛있는 극장 50석 / 821-1084
- ⑫ 예술극장 나무와물 150석 / 745-2124
- ⑬ 짐볼생활사박물관 743-8787~8
- ⑭ 아름다움극장 120석 / 946-0502
- ⑮ 해오름소극장 120석 / 984-7567
- ⑯ 환희소극장 70석 / 743-1974
- ⑰ 풍기문란센터 70석 / 010-7337-5963
- ⑱ 성균소극장 100석 / 747-5035
- ⑳ 아트씨어터 문 100석 / 745-8960
- ㉑ 성균관대학교 새천년홀 754석 / 760-1066~1068, 1112

- ㉒ 클막씨어터 140석 / 766-7598
- ㉓ 씨어터 고리 98석 / 070-8613-1239
- ㉔ 동숭갤러리 745-0011
- ㉕ 라이프씨어터 180석 / 742-3577
- ㉖ 인아소극장 160석 / 763-2151
- ㉗ 갤러리 약어 766-2555
- ㉘ 열린극장 150석 / 743-6474
- ㉙ 한성아트홀 1,2관 240석,160석 / 741-0251~2
- ㉚ CGV대학로 1180석 / 1544-1122
- ㉛ 서울연극센터 743-9333
- ㉜ 바다씨어터 208석 / 742-0609
- ㉝ 소극장 피카소 85석 / 3672-7971
- ㉞ 마루채 50석 / 742-7959
- ㉟ 연극사랑 솔나무극장 80석 / 744-1891
- ㊱ 서커스 싸구려 관람석 30석 / 011-9041-6097
- ㊲ 포토텔링 747-7400
- ㊳ 스타시티 TM스태이지, SM스태이지, O씨어터 160석,209석,115석 / 747-9139
- ㊴ 소극장 축제 110석 / 765-5625~6
- ㊵ 의학박물관 2072-2635



24 라이프씨어터

30 서울연극센터

26 갤러리 약어

31 바다씨어터

36 포토텔링

33 마루채

32 소극장 피카소

37 스타시티 TM스태이지, SM스태이지, O씨어터

35 서커스 싸구려 관람석

38 소극장 축제

34 연극사랑 솔나무극장

39 의학박물관

D 구역 돋보기

- 1 아르코미술관 760-4850
- 2 알과핵소극장 168석 / 745-8833
- 3 SH홀 350석 / 747-2265
- 4 씨어터 디아더 98석 / 742-1602
- 5 미마지아트센터 풀빛극장 120석 / 6404-5005
- 6 오아시스극장 136석 / 3673-0888
- 7 물빛극장 146석 / 747-2070.90
- 8 컬처스페이스 엔유 350석 / 3415-6789
- 9 미라클씨어터 1,2관 116석,85석 / 742-7261~2
- 10 르메이에르소극장 196석 / 747-2232
- 11 세익스피어극장 140석 / 743-0771
- 12 키득키득아트홀 196석 / 3674-1010,4010
- 13 디마떼오홀 35석 / 747-4444
- 14 하늘땅극장 100석 / 747-4444
- 15 대학로 아트원씨어터 1,2,3관 393석,293석,211석 / 762-0010
- 16 서울문예대 대학로 극장 102석 / 3675-0990
- 17 소극장 다르게놀이 100석 / 747-4222
- 18 아리랑소극장 120석 / 741-5332
- 19 마로니에극장 130석 / 764-0686
- 20 챔프예술극장 110석 / 742-0240
- 21 싯대박물관 766-6494
- 22 대학로예술극장 3관 184석 / 3668-0029
- 23 이랑씨어터 160석 / 766-1717
- 24 문화공간 엘림홀 268석 / 766-7462
- 25 우석레퍼토리극장 100석 / 764-7501
- 26 마당세실극장 80석 / 747-5773
- 27 삼형제극장 160석 / 6326-1333
- 28 갤러리 정미소 743-5378
- 29 설치극장 정미소 180석 / 3673-2001
- 30 예술마당 12,3,4관 280석,230석,230석,230석 / 1599-217
- 31 대학로극장 150석 / 764-6052
- 32 김동수플레이하우스 200석 / 3675-4675
- 33 청운예술극장 75석 / 764-7606
- 34 테이크아웃드로잉 3676-1130

100% 서울연극센터

예화



20 챔프예술극장

25 우석레퍼토리극장

19 마로니에극장

10 르메이에르소극장

9 미라클씨어터 1,2관

대학로예술극장 3관 22

싯대박물관 21

24 문화공간 엘림홀

11 세익스피어극장

26 마당세실극장

서울문예대 대학로 극장 16

18 아리랑소극장

갤러리 정미소 28

12 키득키득아트홀

17 소극장 다르게놀이

23 이랑씨어터

컬처스페이스엔유 8

삼형제극장 27

대학로 아트원씨어터 1,2,3관 15

디마떼오홀 13

14 하늘땅극장

6 오아시스극장

7 물빛극장

4 씨어터 디아더

3 SH홀

미마지아트센터 플빛극장 5

2 알과핵소극장

1 아르크미술관

34 테이크아웃드로잉

30 예술미당 1,2,3,4관

다르니마공원

예술가의 집

31 대학로극장

32 김동수플레이하우스

33 청운예술극장

대학로 연극투어



Hi Seoul
SOUL OF ASIA

연극
서울연극협회

저소득층
청소년대상
특별
프로그램

연극<인디아블로그>



이달의 배우 성병숙



12.11 12:30pm

주최·주관

Hi Seoul
SOUL OF ASIA

서울문화재단

연극

서울연극센터

서울연극협회

프로
그램
소개

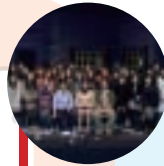


01 떨리는 첫 만남! 대학로의 로비!
서울연극센터



02 극장 속 은밀한 공간으로의 초대!
한국공연예술센터 백스테이지투어

03 배우에게 듣는 연극,
그리고 대학로 이야기!
배우와의 대화



04 감동과 재미의 연극속으로!



연극<보고싶습니다>

12.18

12:30pm



이달의 배우 권병길



참가
안내



- 신청방법 : www.daehangno.or.kr
- 신청기간 : 2011. 12. 1(목) ~ 12. 8(목)
- 선정발표 : 2011. 12. 9(금)
- 참가비 : 1인 1만 원

※ 본인 외 1인까지 동반하실 수 있습니다.

※ 기타 궁금하신 사항은 서울연극센터(02-743-9333)으로 문의 바랍니다.

배우는 무대 위의 ‘작가’

매달 서울연극센터에서 운영하는 대학로연극투어에는 특별한 만남이 준비되어 있다. 무대와 스크린을 통해 멀리서 바라보기만 하던 배우들을 바로 눈앞에서 만나 함께 이야기를 나누는 ‘배우와의 대화’ 시간이다. 지난 10월 23일에는 무대와 스크린을 오가며 활발하게 활동 중인 배우이자 최근 단편 영화 감독으로 데뷔한 오광록이 대학로연극투어의 관객들을 찾아 자신의 삶과 연극 이야기를 들려 주었다.

글 김주연(연극 킬러니스트) 사진 김성훈

원래 시인을 꿈꾸던 오광록이 연극에 처음 관심을 갖게 된 것은 고등학교 시절 학교에서 연극반을 하던 누나의 영향이 컸다. 누나를 따라 연극을 보러갈 때면 공연 자체보다도 무대가 주는 알 수 없는 문화의 향기 같은 것이 느껴져 가슴이 떨렸다. 맨발로 무대에 들어서서 배우와 무용수의 모습은 그 자체로 신비로웠고, 마치 거추장스러운 껍데기를 다 벗어던진 영혼을 마주하는 것 같아 가슴이 요동치곤 했다. 그렇게 가장 감수성 예민한 시절에 처음 만난 무대는 오광록에게 막연한 동경을 품게 했지만, 고등학교를 졸업하고 대학에 가면서 점점 희미한 기억이 되어갔다. 그 무렵, 대학 시절 함께 공부를 하던 친구가 갑자기 신문 기사를 하나 들고 왔다. 당시 처음 문을 열었던 배우 예술원에 관한 기사였다. 친구를 따라 그곳을 찾아가게 된 것이 자신의 인생을 완전히 바꾸게 될 줄을 그때는 미처 몰랐다.



무대에서 새로운 세상을 만나다

배우예술원은 당시 우리 연극계를 이끌었던 이해랑, 이원경, 김동원 세 사람이 만든 일종의 액터 스튜디오였다. 지금의 명동 창고극장 공간을 활용해 이미 활동 중인 기성 배우들의 연기 재교육과 함께 신인 배우들의 발굴과 육성을 목표로 하는 곳이었다. 이곳에서 연극의 매력에 흠뻑 빠진 오광록은 정규 과정이 끝난 뒤 제의를 받아 자연스럽게 창고극장에서 데뷔를 하게 되었다. 데뷔작은 1982년 <세일즈맨의 죽음>. 그는 여기서 스탠리와 하워드 사장의 1인 2역을 맡았다.

이후 창고극장에서 몇몇 작품을 하다가 그곳에서 만난 선배들을 따라 극단 우리네땅, 극단 완자무늬 등에서 작업하게 되었다.

당시에 작업한 공연 중 가장 기억에 남는 무대는 <새들은 제 이름을 부르며 운다>였다. 김형경의 소설을 원작으로 80년대 군사시절을 살아가는 운동권 출신 젊은이들의 이야기를 다룬 작품이었다. 이 작품은 무엇보다 남명렬, 박지일, 오광록, 한경미, 조경숙 다섯 배우의 개성과 호흡이 잘 드러난 것으로 좋은 평가를 받았고, 이후 이들 배우들에게 새로운 기회를 열어주는 계기가 되었다. 그 외에 칸토르의 작품을 90년대 우리 지식인의 초상화로 각색한 이윤택의 <허재비놀이>, 페터 한트케 원작의 <관객모독> 등은 아직까지도 선명하게 기억나는 연극 작업들이었다.

1990년대 오광록은 박근형(극단 골목길 대표)과도 많은 작품을 함께 했다. <살인놀이>에서는 함께 배우로 출연도 했고, 박근형 연출의 초기작인 <춘향, 1991>에서는 현대를 살아가는 이몽룡 역할을 맡아 인상적인 연기를 보여주었다.

“<춘향, 1991> 참 재미있는 작품이었어요. 제가 이몽룡인데 아버지는 판사고 아들은 운동권 대학생이라 수배당해 쫓기고 그런 설정이었죠. 극중 나의 춘향에게 보내는 시대의 편지들이 있는데 그게 참 좋았어요. 그리고 1999년인가 박근형 작, 연출의 <푸른별이야기>란 작품에도 출연했었죠. 짜질한 영화감독 이야기인데 묘한 서정이 있는 작품이었어요. 그 작품 하면서 아, 박근형이 정말



좋은 작가구나 하는 생각을 많이 했었죠. 최근엔 작업을 같이 할 기회가 없었지만 늘 지켜보고 있어요. 25년을 같이한 연극 동지니까요.”

카메라가 돌아가기 시작할 때

한편, <새들은 제 이름을 부르며 운다>는 오광록에게 새로운 기회를 열어주었다. 당시 독립 장편 영화를 준비 중이었던 영화감독이 남녀 주인공을 찾기 위해 연극 무대만 30편이 넘게 보러 다니던 중, 이 작품을 보고 오광록에게 캐스팅 제의를 한 것. 그렇게 첫 영화 데뷔를 하고 <4월의 끝>이란 단편 영화 한 편을 더 찍은 뒤, <와이키키 브라더스>를 통해 대중들에게 이름과 얼굴이 널리 알려지게 되었다.

연극 무대에서 긴 호흡으로 연기하던 오광록에게 한 컷씩 잘라 연기해야 하는 영화 촬영 현장은 처음에는 낯설고 적응하기가 힘들었다.

“연극 무대에서는 관객들의 호흡과 함께 숨 쉬면서 연기를 하는데, 촬영 현장에서는 워낙 스태프며 참여 인원들이 분주하니까 그 앞에서 집중하기가 참 쉽지 않았어요. 하지만 어느 지점이 지나고 나니까 카메라가 돌아가기 시작하는 그 순간이 마치 무대에 들어서는 순간과 같아지게 되고, 그리고 나니 아무 것도 보이지 않고 인물에 집중할 수가 있더라고요. 그걸

처음 느끼게 된 순간, 참 기분이 좋았습니다.” 이후 <복수는 나의 것> <내 머릿속의 지우개> <봄날의 꿈을 좋아하세요> <친절한 금자씨> <잔혹한 출근> <우리들의 행복한 시간> 등 다수의 영화에서 오광록은 관록이 묻어나는 개성 있는 연기를 선보이며 충무로의 대표적인 ‘신 스틸러’ (장면을 훑치는 사람, 즉 영화나 드라마 등에서 훌륭한 연기력이나 독특한 개성을 발휘해 주연 이상으로 주목을 받은 조역을 뜻함)로 자리 잡았고, <태왕사신기>라는 드라마에서는 특유의 말투로 많은 화제를 모으기도 했다.

영상으로 시를 쓰는 작업

올해 오광록은 서울국제초단편영화제에 <연보 랫빛 새>란 작품을 출품, 감독으로도 데뷔했다. 초단편영화제는 3~5분 정도 되는 짙막한 시간 동안 상상력과 창의력을 응집해 만든 영화들을 위한 축제다. 그간 연극과 영화 작업 등을 하면서도 틈틈이 시를 읽고 또 자작시를 써온 오광록은 자신의 시를 바탕으로 이 작품 <연보 랫빛 새>를 만들었다.

“어떤 시를 가지고 만들까 고민하다가 이 작품이 떠올랐어요. 21세기가 되었지만 여전히 평화가 없는 세상에 대한 슬픔과 평화에 대한 그리움을

답은 시입니다. 제가 직접 출연했는데, 시적 화자가 자신의 내면으로 여행을 떠나서 자신의 판타지인 연보랏빛 새를 만나는 여정을 그리고 있는 작품이에요. 대사가 하나도 없고 몸과 춤으로만 표현하는 작품이다 보니, 이걸 위해 한 2주간 술도 끊고 몸을 완전히 바꿨어요. 처음엔 걱정을 좀 했는데, 막상 해보니까 너무 좋더라고요. 몸짓이라는 게 참 어떤 말로도 대신할 수 없는 진솔함이라는 게 있는 것 같아요. 앞으로 무대 배우로서 꿈이 있다면 언젠가 댄스 시어터를 꼭 한번 해보고 싶습니다.”

영화나 드라마를 통해 익숙한 얼굴이어서 그런지, 이날 배우와의 대화 시간에는 유난히 관객들의 질문들이 많이 쏟아졌다. 그동안 맡아온 역할들 중 자신에게 가장 잘 맞는 역은 무엇이라는 질문에서부터 드라마의 실제 촬영 기간은 어느 정도나 되는지, 드라마에서 보여준 특이한 말투는 실제 말투인지 일부러 만든 것인지에 이르기까지 다양한 관객들의 궁금증에 오광록은 하나하나 솔직한 답변을 들려주었다. 그리고 마지막으로 배우를 지명하는 사람에게 가장 필요한 요건은 무엇이라는 질문에는 자신의 연기 철학을 담은 짤막하고도 여운이 있는 말로 이날의 만남을 마무리지었다.

“똑같은 대본, 똑같은 상황이 와도 어떤 배우가 그 역할을 하는가에 따라 그 눈빛, 말씨, 호흡들이 전혀 다른 삶을 피워내기 때문에 그가 삶을 바라보는 시선들, 삶에 대해 갖는 생각들이 가장 중요하다고 봅니다. 그래서 저는 배우를 일종의 작가라고 봐요. 작가에게 중요한 것은 자기 생각들을 자꾸 메모하고 그것을 통해서 자기 삶을 되비추어 보는 거죠. 좋은 배우가 되고 싶다면 연기력이나 테크닉을 익히는 것보다 먼저 자기를 자꾸 돌아보고 삶에 대해 끊임없이 고민하는 것이 더 필요합니다. 그런 과정을 통해 더 깊고 짙은 호흡이 자기 안에

쌓이게 되면 삶의 어떤 순간들을 표현하는 데에도 분명 도움이 될 겁니다.”

오광록은 배우란 단순한 ‘연기자’가 아니라 무대 위의 ‘작가’라고 생각한다. 그렇기에 그에게 연기란 시를 쓰는 것, 영화를 찍는 것과 마찬가지로 세상과 자신에 대한 이야기를 담아내는 작업이다. 단지 그것을 담아내는 공간이 좋이나 영상이 아니라 무대로 바뀐 것일 뿐. 세월이 흐를수록 더 길고 짙은 인생의 경험 속에서 그가 또 어떤 ‘이야기’를 우리에게 들려줄 지 기다려진다.



신중한 변화 속에 진화하는 극단

신중한 성격의 성기웅 연출과 진중한 스타일의 이윤재 배우. 두 사람의 인연은 이들의 성격만큼이나 조심스럽게, 서두르지 않고 차근차근 이루어졌다. 2008년 봄 아시아연출가워크숍에서 처음 만난 이후, 몇 차례의 한일 합동 공연과 <소설가 구보씨의 1일>을 통해 서로에 대한 믿음과 확신을 갖게 된 뒤 지난해 겨울에야 비로소 한 극단의 식구가 된 것. 하지만 서로를 보면서 쌓아온 오랜 시간만큼 이들이 쌓아온 신뢰 역시 단단하고 깊다. 이러한 단원들의 신뢰를 바탕으로 제12언어 연극스튜디오의 새로운 시도를 역시 차근차근 자리를 잡아가고 있다.

글 김주연(연극 칼럼니스트) 사진 이종남

성기용을 중심으로 한 젊은 연극인들이 '제12언어 연극스튜디오'란 이름으로 작업을 시작한 것은 2006년이지만, 초기에는 연출과 배우 모두 독립적으로 활동하면서 극단 작업보다는 자유로운 창작 활동에 힘을 쏟았다. 그렇게 서너 해를 보내고 난 뒤, 어느 정도 극단이 추구하는 연극적 시도들이 몇 가지 방향으로 가닥을 잡게 되자 이제 이를 꾸준히 함께 해나갈 멤버들을 중심으로 극단을 재정비하게 된다. 이 과정에서 기간 <로미오와 줄리엣> <LOVE> 등 일본 극단과의 합동 공연과 <소설가 구보씨의 1일>에서 함께했던 이운재 배우도 극단에 새로 합류했다. 지난겨울, 새로운 멤버들과 함께 다시 호흡을 가다듬은 제12언어 연극스튜디오는 이후 본격적으로 극단의 이름을 건 다양한 시도들에 박차를 가하고 있다.

언어에 대한 관심

'제12언어 연극스튜디오'란 이름은 지구상의 수많은 언어 중 한국어를 사용하는 인구가 대략 12번째로 많다는 통계로부터 비롯되었다. 극단 이름에 '언어'를 넣은 데서도 알 수 있듯 제12언어 연극스튜디오의 작업들은 무대 위의 '말'에 관심이 많고, 실제로 대사를 굉장히 섬세하게 다루는 편이다. 이는 창단 당시 우리 연극계에 넘쳐나던 이미지 연극, 신체 연극에 대한 반작용으로써 언어, 특히 히라타 오리자가 주창한 '현대 구어(口語)'를 중심으로 한 새로운 연극을 만들어 보고자 했던 극단의 의지가 담겨 있다.

무대 언어에 대한 이들의 관심은 작품 속에서 동시에 두 개 이상의 대화를 진행시키거나(<과학하는 마음>), 1930년대 서울 말씨를 복원해서 들려주거나(<소설가 구보씨의 1일>), 극도로 제한된 군대 언어를 통해 말이 지닌 권력과 폭력성을 은유하거나(<삼등병>), 소설의 문학적 언어를 배우의 말로 변형시키는 등(<단편소설 극장전> <단편소설입체낭독극장> 외) 다양한 방식으로 드러나고 있다. 또한 이들은 현재 우리가 일상에서 쓰고 있는 말들에 대한 연구를 통해 '현대 일상 언어'에 대한 연극을 만들겠다는 계획도 가지고 있다. 이를 위해 배우와 스태프가 직접 요즘 사람들의 말을 채집하고 분석, 연구하는 과정을 함께할 예정이다.

경계를 넘나드는 작업

제12언어 연극스튜디오의 작업 중 일반적인 의미의 창작극은 <삼등병> 한 작품밖에 없다고 해도 과언이 아니다. 그 외의 작품들은 과학 연극 시리즈, 일본 연극인들과의 합동 공연, 문학 텍스트의 무대화 등 대부분 기간 우리 연극계에서 만나기 힘들었던 다른 장르, 다른 분야, 다른 문화권과의 경계를 넘나드는 작업들이다. 연극에서 출발하되 뭔가 다른 것, 낯선 것에 대한 호기심을 실현시키려는 시도들이 이어지면서 제12언어 연극스튜디오의 작업들은 기존의 연극적 경계를 넘어 새로운 양식과 표현들을 찾아내고 있다.

2006년부터 꾸준히 올려온 <과학하는 마음> 시리즈는 제12언어 연극스튜디오의 이름을 널리 알린 극단의 대표작이다. 연극이란 범주에서 가장 먼 과학, 그리고 그 세계에 속해있는 과학자들의 생생한 일상을 극장으로 가져오으로써 연극이 다루는 소재와 범위를 한층 확장시켰다는 데서 이 시리즈의 의의를 찾을 수 있다.

사실 처음에는 '과학'이란 소재 자체보다 히라타 오리자 특유의 조용하고 일상적인 분위기와

동시다발적 대화 등 독특한 형식에 흥미를 느껴서 시작한 작업이었다. 하지만 연습과 공연을 거치면서 연출과 배우 모두 작품이 다루고 있는 ‘과학’이란 낯설고 새로운 세계에 관심을 갖게 되었고, 이는 또한 관객들의 호기심을 자극하며 지속적인 호응을 이끌어냈다. 가장 첨단 분야라 할 수 있는 생명과학과 고전적인 아날로그 영역을 대표하는 연극이 어떤 식으로 만날 수 있는지 보여준 좋은 예였다.

한편 제12언어 연극스튜디오는 히라타 오리자의 작품을 번역, 소개하고 일본의 젊은 연출가 타다 준노스케와 함께 작업하는 등 동시대 일본 연극인들과의 교류에 앞장서왔다. 올 12월에는 도쿄 데스락 극단과의 세 번째 합작 작품인 <재/생(Re/Play)> 공연을 준비 중에 있다. 이 작품의 주역을 맡은 이윤재 역시 그동안 스키 타다시, 타다 준노스케, 김수진 등 다양한 일본 연출가들과 작업 하며 그들의 연극적 소통을 실천해온 배우이기에 이번 작업에 대한 기대가 더욱 크다.

문학 텍스트의 무대화

최근 제12언어 연극스튜디오가 관심을 갖고 있는 또 하나의 영역은 문학 텍스트의 무대화이다. <단편소설 낭독공연> <단편소설 극장전> <단편소설입체낭독극장> 등 일련의 프로젝트들은 소설을 무대화하는 다양한 방법을 모색 중인 이들의 꾸준한 노력을 보여준다. 이러한 작업들은 단순히 소설을 희곡으로 각색하거나 낭독하는 것을 넘어서, 문학적인 언어와 무대 언어 사이에서 새로운 연극적 표현을 찾는데 초점을 맞추고 있다. 구보 박태원의 소설을 무대 위로 가져온 <소설가 구보씨의 1일> 역시 이러한 작업의 연장선상에 있는 작품이었다.

“대사로 하는 연극은 기본적으로 재현이 목적이지만, 소설의 문장을 재료로 하게 되면 그 순간 언어의 ‘겹’이 늘어납니다. 인물의 행동과 감정, 사고가 분리되면서 관객 역시 저마다의 느낌으로 그 순간을 받아들일 수 있죠. 그동안의 연극이 관객 모두를 똑같은 감정으로 몰아갔다면, 이러한 작업은 각자 다른 반응을 보일 수 있도록 다양한 여지를 열어줍니다. 저는 여기서 또 하나 새로운 연극의 가능성을 읽었어요.”(성기웅)

이렇듯 낯설고 새로운 연극을 향한 꾸준한 시도와 실험 속에서 제12언어 연극스튜디오는 차근차근 자신의 길을 찾아가고 있다. 그리고 이러한 작업들이 다양한 경계를 넘나들며 우리 연극의 범위를 다각도로 넓혀가고 있다는 점에서, 이들의 행보는 분명 주목할 필요가 있다.



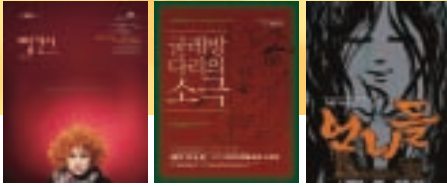
<과학하는 마음>

■ 극단 연혁

2006년 창단 : 창단공연 <과학하는 마음-발간동물원>
주요 작품 <삼등병> <과학하는 마음> <이번 생은 감당하기 힘들어> <소설가 구보씨의 1일> <단편소설입체낭독극장> 외

■ 극단 수상경력

<소설가 구보씨의 1일> 2010 동아연극상 무대미술 기술상



이달의 추천공연

거대한 침묵을 깨는 '말'의 힘 <빨간시>

12월 10일 ~ 2012년 1월 1일
연극실험실 혜화동1번지
월 6시 / 화수목금 8시
토 3시 7시 / 일 3시

위안부 사건에 대한 일본의 사죄를 요구하며 20년 가까이 계속되고 있는 수요 시위가 12월 14일이면 1000회를 맞이한다. 자신의 아픈 과거를 들추면서까지 그 자리를 지키고 있는 할머니들에게는 일본 정부의 침묵도 큰 상처지만, 그보다 더 아픈 것은 우리 사회의 차가운 무관심이라 할 수 있다. 극단 고래의

창단공연인 <빨간시>는 그들의 아픔을 함께 기억하고, 상처를 보듬어주기 위해 마련한 하나의 제의의 장이다. 작, 연출을 맡은 이해성은 일제의 위안부 문제와 최근 일어났던 여배우의 성상남 사건을 통해 '반복되는 폭력의 역사'를 무대 위에 그려내면서, 동시에 이 문제를 둘러싼 우리 모두의 '거대한 침묵'을 지적하고자 한다. 강애심, 신덕호, 천정하, 김동완, 유병훈, 최수현 등 대학로의 연기파로 손꼽히는 배우들이 대거 출연하는데, 이들 대부분이 작품의 취지에 공감하고 뜻을 같이함으로써 무보수로 공연한다는 점에서도 화제가 될 만한 작품.

거짓이 진실보다 힘이 센 순간 <굴레방다리의 소극>

12월 8일 ~ 12월 31일
아르코예술극장 소극장
평일 8시 / 토 3시, 7시
일 3시 / 월 쉼

<굴레방다리의 소극>은 그간 움직임과 코미디 탐구의 지평을 넓혀온 사다리 움직임연구소의 특징이 잘 드러나 있는 작품이다. 굴레방다리의 한 지하방, 연변에서 도망쳐온 아버지와 두 아들이 자신들이 만들어 낸 소극을 10년 넘게 반복하며 살고 있다. 처음에는 이것이 '연극'이라는 것을 명확하게 인식

하지만 점차 이들은 자신들이 벌이는 극중극과 현실을 구분하지 못하게 되고, 결국 피를 흘리며 죽어가면서도 완벽하게 대사를 날리면서 극을 완성하고자 한다. 참 그로테스크하고 아이러니한 장면이지만 이는 어떤 면에서 '연극을 한다는 것'의 본질과 닮아 있다. 그들은 자신들이 벌이는 것이 모두 거짓이란 걸 알고 있으면서도 그것을 연기하는 순간만큼은 진실이라 믿고 싶어 한다. 어쩌면 그들에게는 냉혹한 진실보다 자신들이 만들어 낸 거짓이 더 절실했을지도 모른다. 거짓이 진실보다 더 힘이 센 순간, 무대 위의 배우들이 우리에게 보여주는 것 역시 바로 이러한 순간이다.

이야기와 놀이를 통한 상처의 치유 <언니들>

12월 2일 ~ 12월 18일
정보소극장
평일 8시 / 토 3시, 6시
일 3시 / 월 쉼

최치언의 <언니들>은 얼핏 그로테스크한 동화 같기도 하고, 기괴하게 쓰여진 한편의 시 같기도 한 묘한 작품이다. 한눈에 선뜻 이야기가 들어오진 않지만, 강렬한 인상이 잔상처럼 남는 이 작품은 보는 이의 시선이나 감성에 따라 다양하게 해석될 여지를 가지고 있다. 어떤 이들은 이 작품에서 비틀어진

동화적 상상력을 만날 것이고, 여성성의 무의식에 대한 이야기로 바라보는 사람들도 있을 것이다. 또 세 자매가 서로 지어낸 이야기 속에 행위를 주고받고, 감정적인 카타르시스를 느낀 뒤 다시 원점으로 돌아가는 것은 이들이 자신의 비밀스런 욕구를 해소하는 하나의 의식처럼 보이기도 한다. 최근 연이어 최치언의 작품을 무대에 올리면서 잘떡궁합을 자랑하고 있는 이성열 연출은 이 이야기를 세 자매의 끝없는 '역할 놀이'로 해석했던 초연과 달리 한 소녀의 성장통-놀이를 통한 기억과 상처의 치유-로 풀어냄으로써 무대 위에 더욱 명확하고 구체적인 이미지를 제시한다.

글 김주연(연극 칼럼니스트)

연습실 엿보기 뮤지컬<에비타>



남산창작센터 제3연습실
2011.11





뮤지컬<에비타>

2006년 국내 초연된 후 5년 만에 공연되는 뮤지컬 <에비타>가 이 지나 연출을 비롯해 박동우 무대디자이너, 김문정 음악감독 등이 합세해 현대적 감각을 더한 화려한 무대로 돌아온다. 또한 젊어진 캐스팅과 16인조 전문 오케스트라의 웅장한 라이브 연주, 공연 전반에 배치된 탱고가 공연의 매력을 한층 돋보이게 할 예정이다.

<에비타>는 <오페라의 유령>, <캣츠>를 탄생시킨 앤드류 로이드 웨버의 작품으로 1978년 웨스트엔드에서 초연, 1979년 브로드웨이에 입성했다. 한국 공연뿐만 아니라 2012년 3월 막이 오르는 브로드웨이 공연에선 가수이자 배우인 리키 마틴이 체 게바라 역으로 캐스팅되어 화제를 모으고 있다.

- 공연기간 : 2011년 12월 9일 ~ 2012년 1월 29일
- 장소 : LG아트센터
- 작사 : 팀 라이스
- 작곡 : 앤드류 로이드 웨버
- 연출 : 이 지나
- 제작 : (주)설앤컴퍼니
- 출연배우 : 정선아, 리사, 박상원, 박상진, 이지훈, 임병근, 박선우 외
- 문의 : 1577-3363

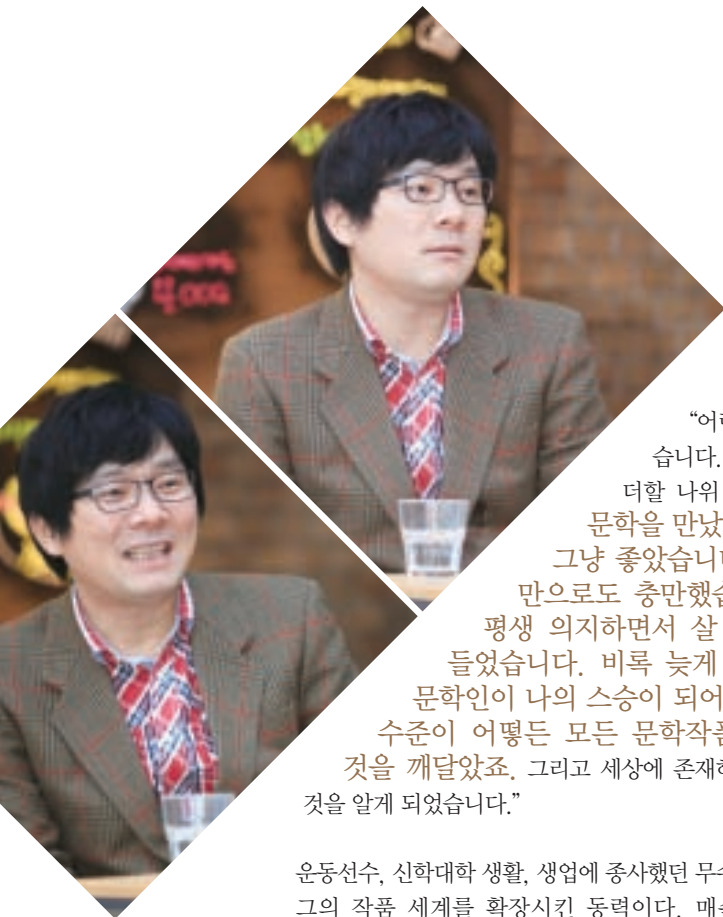




또 다시 먼 곳을 향해, 멈추지 않는 행보

우리는 생의 한가운데서 전혀 예측하지 못하는 변화를 맞닥뜨리곤 한다. 그때 대응의 방식이 모두 다르다. 두려움에 몸을 움츠리는 이가 있는가 하면, 자신을 방어하기 위해 온갖 축수를 곤두세우며 공격을 감행하는 사람도 있다. 한편 세찬 변화의 소용돌이를 즐기는 담대한 사람도 있다. 그는 마치 높은 파도를 타는 윈드서퍼처럼 유연하게 변화의 흐름에 자신의 몸을 맡긴다.

12월 2일부터 18일까지 정보소극장에서 선보이는 <언니들>의 극작가 최치언. 그는 마지막 유형처럼 보인다. 청소년 시절 핸드볼 선수였던 그가 우여곡절을 겪으며 시인으로 등단하고, 희곡과 소설 집필에 왕성한 활동력을 보이는 것만 보더라도 충분히 짐작할 수 있는 일이다. 최근에는 시를 중심으로 음악과 드라마가 어우러지는 공연을 무대에 선보이는 연출가로서 또 다른 모습을 보여준다. 2009년 대한민국 연극대상 희곡상(<언니들>)을 수상하고 얼마 전에는 제9회 대산문학상 희곡상(<미친극>) 수상의 영예까지. 어쩌면 그의 두 번째 시집 「어떤 선물은 피를 요구한다」에 소개된 한 편의 시처럼 먼 곳에서 휘몰아쳐온 변화를 그는 온몸으로 받아왔기에 가능한 일이 아닐까? ‘먼 곳에서 만나 가까운 곳으로 걸어갔다’가 ‘가까운 곳에서 서로에게 욕을 하고 침을 뱉고, 사랑을 하였다’가 ‘다시 각자가 되어 먼 곳으로 떠났다’는 것을 반복하며 살아온 힘겨운 시간을 긍정적으로 내재화했기에 독특한 작품세계를 만들 수 있었던 것이라.



“어린 시절 제 꿈에는 문학이 없었습니다. 좋아하는 적도 없었죠. 연극인은 더할 나위 없었고요. 스무 살이 넘어 문학을 만났죠. 잘 할 자신은 없었지만 그냥 좋았습니다. 그것이 존재한다는 것만으로도 충만했습니다. 좋은 친구를 만나 평생 의지하면서 살 수 있을 것 같은 기분이 들었습니다. 비록 늦게 문학을 시작했지만 모든 문학인이 나의 스승이 되어 나를 키웠습니다. 작품의 수준이 어떻든 모든 문학작품에는 배울 점이 있다는 것을 깨달았죠. 그리고 세상에 존재하는 모든 것들로부터 배운다는 것을 알게 되었습니다.”

운동선수, 신학대학 생활, 생업에 종사했던 무수한 경험 등 독특한 그의 이력은 그의 작품 세계를 확장시킨 동력이다. 매순간 변화를 실감하며 살아온 최치연. 그의 작품에 대한 평단의 다양한 해석을 보면 최치연을 조금씩 이해할 수 있을까? ‘동넨과 금기를 파괴하는 위반’ ‘합리성과 이성으로 설명할 수 없는 모호하고 불명료한 세계’ ‘섬뜩하리만큼 날카롭게 느끼게 만드는 묘한 재미’ … 추상적이고 관념적이다. 정확히 무엇을 말하는지 이해하기 어렵다. 시인으로서 확고한 그의 자리가 이런 상징과 은유로 표현되는 것일까? 만약 상징과 은유가 문학의 핵심이라면 최치연의 작품은 그야말로 매력적이지 아닐 수 없다. 또한 그것은 변화에 유연하게 대응해온 최치연의 철학에서 비롯된 문학적 힘이기도 하다.

“모든 것은 변합니다. 그 자리에 있는 것은 아무 것도 없습니다. 이 자리에서 다른 자리로 옮길 때 진통이 있죠. 분명한 것은 옮겨야 할 이유가 있다는 것입니다. 우리를 살게 하기 위해 변화가 찾아오기 때문에 겁내지 말아야 합니다. 다만 우리가 기억해야 할 것은 우리가 있었던 자리와 그때의 마음입니다.”

변화의 과정에서 극렬한 고통이 있었을지라도 저 자리에서 온 사람이라는 것을 기억해야 합니다. 바로 내적 성장이 이루어지는 순간인거죠.”

젊었을 때는 밖에 있는 것들과 무수하게 싸웠지만 이제 그는 자기 안으로 문학적 고민을 끌고 들어간다. 그리고 한참을 삭힌다. 문학인 최치언의 마음 안에 있는 또 다른 최치언과 치열하게 싸운다. 극렬하게 부딪히다 보면 어느 순간 작품을 통해 한꺼번에 폭발한다.

“사람이 되었던 사회가 되었던 바깥의 것들과 싸울 때 출간했던 첫 번째 시집은 마치 동화처럼 부드러워요. 그런데 묘하게도 내 안에 있는 나와 싸우기 시작하면서 집필했던 두 번째 시집은 엄청나게 강합니다. 문학의 스타일을 극복하고 새로운 문학 스타일을 만들어냈다고 생각해요. 어쩌면 그것이 연극과 잘 통하는 어떤 맥락 같아요. 소극장이 그렇잖습니까. 밀폐된 공간의 무대 위에서 관객을 향해 표출하는 배우들의 감정 폭발. 지금 나의 문학과 상통하는 부분이라고 생각합니다. 언어가 무대화 되는 과정에서 현명함을 잃지 않으려고 노력합니다.”

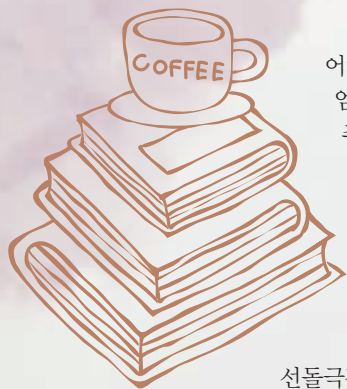
예술은 생각이 아닌 영감에서 완성된다고 믿는 최치언. ‘독특한 세계를 살다간 작가였으면 좋겠다’고 밝히는 그는 스스로 문학인으로서 대단한 사람은 아니지만 어느 정도 안정감이 생긴 것에 만족한다. 그리고 자신의 작품을 믿는다. 이 세상이 마치 한 편의 연극과 같다면 함께 살아 가는 사람들과 만들어가는 연극이 해피엔딩이 있으면 좋겠다는 최치언. 변화를 겪기 전에 머물렀던 자리에서 가졌던 마음을 지키려는 그의 노력이 그를 신뢰하게 한다. 새로운 영역을 향한 두려움 없는 그의 행보가 어디까지 이어질지 기대된다.



배우가 읽어주는 소설 III

입체낭독공연 <박완서, 배우가 다시 읽다>

“진한 커피 향과 정겨운 책 내음이
어우러지는 감동의 무대”



정리 서경진

어린 시절 엄마가 책을 읽어 주시던 기억이 누구에게나 있을 것이다. 엄마는 책 속에 나오는 인물들과 동화되어 마치 나를 이야기의 주인공으로 만들어 주시곤 했다. 어느새 어른이 된 지금은 누군가가 나를 위해서 책을 읽어주는 것이 어릴 적 추억일 뿐 과연 그런 일이 또 있을까 싶다. 하지만 바로 여기, 그러한 영광(?)을 누릴 수 있는 공연이 있다.故 박완서 작가의 단편소설 네 편을 요일 별로 만나는 ‘배우가 읽어주는 소설 III <박완서, 배우가 다시 읽다>’이다.

선돌극장에서 지속적으로 선보이고 있는 ‘배우가 읽어주는 소설’은 연극배우의 낭독과 연기로 단편소설을 감상할 수 있는 참신한 형식의 무대이다. 특히 2011년 공연은故 박완서 작가의 타계 후 추모공연 형식으로 진행 되었다.

아늑하게 꾸며져 있는 무대. 객석의 불이 꺼지고, 무대 위로 조명이 집중되면 낭독자가 차분하게 걸어 나와 간단한 인사를 건넨다. 낭독이 시작되면 무대 옆 스크린에는 사진들이 채워지고, 중간 중간 흐르는 음악과 효과음, 배우들의 적절한 제스처가 더해져 책 내용의 이해를 도와 꾸준하게 몰입을 이끌어 내는 역할을 해준다.



화

〈그리움을 위하여〉

하일호 연출 | 김연진, 김지영 낭독

책을 읽는다는 것은 독자가 작가의 글을 읽는 ‘개인적인 체험’이다. 하지만 낭독공연 ‘배우가 읽어주는 소설’은 소설의 이야기를 연극으로 각색하여 무대화하는 것과는 달리 소설 작품의 언어를 그대로 전해준다. 움직임이 아닌 언어에 중심을 두고 있기 때문에 원작에 더욱 집중할 수 있으며, 상상력을 더하면서 공연을 관람할 수 있다. 배우들이 소설을 읽어줌으로써 밀실 속의 개인적인 체험은 극장이란 공간에서 함께 생각을 나누고 교감하는 체험으로 바뀐다.

이 공연이 다른 공연과 다른 점이 있다면 먼저, 공연장에 음료 반입이 가능하다는 것이다. 공연 티켓의 가격도 1만 원으로 부담 없는데다가 관객들에게 커피나 녹차를 제공하는데 극장 앞 작은 이동식 카페에서 배우가 직접 커피를 내려준다. 흔하디 흔한 배우라 하면 무대에서는 멀고도 크게 느껴지기 마련인데 배우가 직접 바리스타가 되어 커피를 내려주니 친근한 느낌이 물씬 난다. 그 커피를 마시며 공연을 볼 때는 마치 카페에 앉아 편안하게 책을 보는 기분도 든다. 눈으로 읽고 머리로 이해하는 일반적인 독서가 아니라 오감으로 보는 독서인 셈인 것이다.

그리고 공연시간이 오전 11시 30분이라는 것도 독특하다. 주부 관객에 초점을 맞춘 낮 공연으로써 주부들이 향유할 수 있는 문화적 시간과 공간의 부족함을 충족시켜줄 수 있는



수 <티타임의 모녀>
최명숙 연출 | 양말복 낭독

공연이다. 주부들은 그 누구보
다도 문화생활을 꿈꾸지만 당장
눈앞에 닥쳐오는 일상사들을 처리하다
보면 어떻게 흘러가지도 모르게 하루
하루가 후딱 지나가고 만다. 거의 모든 공연이
나 문화행사들이 저녁 시간에 이루어지기 때문에 본
공연은 주부들이 가장 여유 있는 시간대인 낮 시간을 활용하여 외출의 범위를 크게 벗어
나지 않는 선에서 점심 전, 커피 한 잔과 함께 공연과 문학을 감상할 수 있는 기회를 제공
하고자 기획되었다.

화, 수, 목, 금요일마다 다른 작품으로 진행되는 낭독공연은 요일에 따른 소설 속 주인공의
삶이 되어 웃기도 울기도 하며 매번 감동이 짙다. 화요일에 진행되는 <그리움을 위하여>는
박완서 작가 특유의 여성과 인간을 바라보는 예리한 시선과 여유담긴 유머들이 그대로
재연되고, 수요일의 <티타임의 모녀>는 한 명의 배우가 여러 명의 인물을 생생하게 살려내
한 편의 모노드라마와 같은 풍성한 감동으로 관객을 사로잡는다. 목요일에 진행되는 <여덟
개의 모자로 남은 당신>은 박완서 작가의 50년 대 신혼시절의 정취가 물론 느껴지면서도
죽음으로 종결될 수밖에 없는 인생의 의미를 더듬게 하며, 금요일의 <그 살벌했던 날의





독 <여덟 개의 모자로 남은 당신>
성기웅 연출 | 강애심, 천정하 낭독



할미꽃>에서는 할머니의 주름진 얼굴에 숨은 여성성을 다시 생각해 보는 것이 관람 포인트이다.

입체낭독공연. 이는 연극이나 뮤지컬과 같은 다른 공연에 술에 비해 역동적인 맛이 없지만, 아늑한 공간에서 풍겨지는 은근하고 멋스러운 매력이 있다. 가만히 귀를 기울여 들으면 '소설을 이렇게 읽을 수도 있구나' 느껴질 것이다. 배우가 책 속의 인물의 감정에 이입이 되고, 적절한 호흡과 맛깔나는 말투로 책을 읽어주고 보여주는 공연. 어릴 적 엄마가 책을 읽어주는 기억을 떠올리면서 진한 커피 향과 정겨운 책 내음이 어우러지는 감동의 무대. 마음에 내리는 촉촉한 단비와 같은 특별한 60분을 경험하고 싶다면 이 무대를 주목해보자.



금 <그 살벌했던 날의 할미꽃>
최진아 연출 | 전경자 낭독

2011, 서울연극센터 돌아보기

올 한해도 서울연극센터를 지켜봐주시고, 이용해 주신 시민 여러분들께 감사 인사드립니다. 서울연극센터는 대학로 방문의 첫 시작, 대학로 로비로서의 역할을 위해 2012년에도 변함없이 시민 여러분 곁으로 더 적극적으로 찾아가겠습니다.

■ 대학로연극투어

매월 넷째 주 일요일마다 만나는 대학로 연극과의 만남. 어느새 대학로 대표 문화체험 프로그램으로 자리 잡은 대학로연극투어는 2011년(11월 기준) 총 11개 공연으로 402명의 시민들과 만났으며, 12월 11일, 18일 2회의 투어가 더 진행될 예정이다. 특히 시즌별로 진행된 특별 프로그램들의 호응이 좋았는데, 5월 어린이날을 맞이해 기획된 '어린이대상 특별프로그램', 10월 대학로를 잠시 벗어나 남산에서 가을 정취를 듬뿍 느껴본 '남산 가을소풍', 11월 평일 낮에 진행된 '주부대상 특별프로그램'이 진행되어 연극투어의 즐거움을 더하였다.

날짜	배우와의만남	관람공연
4/24	정은표	민들레바람되어
5/8	-	오펠리어의 그림자극장 어린이날 특별프로그램
5/29	정석용	오월엔 결혼할꺼야
6/26	장원영	가정식백반 맛있게 먹는 법
7/24	남명렬	더라인
8/28	윤소정	임대아파트
9/25	김학선	연애시대
10/16	장영남	꿈속의 꿈 남산 가을소풍 특별프로그램
10/23	오광록	늘근도독이야기
11/16	이대연	해무 주부대상 특별프로그램
11/27	맹봉학	팝콘

*매회 한국공연예술센터 백스테이지 투어 진행(상황에 따라 전시관람 대체 진행)

■ 공연사랑한DAY

영화에 예고편이 있다면 공연에는 공연사랑한데이가 있다! 보고 싶던 공연을 미리보는 쇼케이스 프로그램 '공연사랑한 DAY'는 2011년 3월부터 11월까지 총 8회가 진행되었으며, 연극과 뮤지컬 등 23개 작품이 서울연극센터 1층 작은무대에서 시민들의 눈과 귀를 즐겁게 충족시켜주었다. 무엇보다 가장 큰 변화는 매월 1회 금요일 저녁에 진행되었던 시간을 분기별 주말 시간대로 옮겨 진행한 점. 프로그램도 다양화되어 평소 궁금했던 연극에 대한 궁금증과 배우, 연출, 작가와의 만남을 통해 공연에 대한 기대감을 상승시키는 효과가 있었다.



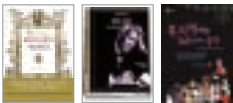
날짜	프로그램
3/25	공연쇼케이스 <뮤지컬 미라클> <염쟁이유씨> <러브,m>
4/22	공연쇼케이스 <뮤지컬 여우비> <상계동덕분>
5/27	공연쇼케이스 <피크를던져라> <원두이> <광수생각>
6/24	공연쇼케이스 <러브메이커> <스페셜레터>
8/27	낭독공연 <햄릿업데이트-햄릿, 죽음을명상하다> 공연쇼케이스 <햄릿업데이트-길위의햄릿> <전설의달밤> 연출노트 <햄릿업데이트> <전설의달밤>
8/28	공연쇼케이스 <수상한흥신소> <스페셜레터> <옥탑방고양이> <빨래>
11/12	낭독공연 <해무> 연출노트 <해무> <해뜨기70분전> <우주인> 공연쇼케이스 <해뜨기70분전> <우주인>
11/13	공연쇼케이스 <경로당폰팅시간> <임대아파트> <파라다이스티켓>

■ 2층 정보자료관

서울연극센터 2층에 위치한 정보자료관은 대학로라는 **위치적 접근성이 용이**하여 연극인들은 물론 공연관람을 위해 대학로를 방문한 시민들이 손쉽게 이용할 수 있는 쉼터 같은 공간이다. 무엇보다 **공연 시간 전에 들러 DVD를 감상하거나 공연관련 도서를 대출하는 관객**들이 많은데, 올해 국내에서 공연된 뮤지컬 <렌트>와 <캣츠>의 열람수가 1,2위를 나란히 차지했으며 아직 국내 무대에는 소개 전이지만 세계 4대 뮤지컬로 꼽히는 <레 미제라블>의 10주년 기념 콘서트 영상 DVD가 3위를 차지했다. 가장 많이 대출된 도서를 살펴보면 희곡집들이 변함없이 상위를 차지하고 있다.

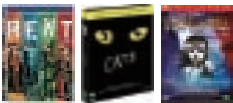
2011 최대 대출 도서 BEST3

- 1위 셰익스피어 5대 희곡(윌리엄 셰익스피어/아름다운날)
인형의 집(헨리 임센/범우사)
안톤 체홉 4대 장막전(안톤 체홉/신성출판사)
- 2위 스타니스랍스키전집2 배우수업(스타니스랍스키/예니)
- 3위 뮤지컬배우 20인에게 묻다.(이수근, 고희은 저/수필름)



2011 최대 열람 DVD BEST3

- 1위 렌트2005(소니픽처스)
- 2위 캣츠(유니버설 픽처스)
- 3위 레 미제라블 10주년 기념공연(다우리 엔터테인먼트)



■ 대학로문화지도

대학로문화지도의 2011년의 표지는 '대학로'를 담으려는 고민 끝에 지난해에 이어 대학로의 극장들을 다양하게 담아왔다. 하지만 대학로를 상징하는 소극장들 대부분이 지하에 위치하는 등 여건상 표지로 소개하기 어려운 점이 많았던 것이 사실. 그런 아쉬운 마음을 담아 올해 마지막 호는 '연극실험실 해화동1번지'이 장식했다. 한편 대학로 문화지도는 6월부터 콘텐츠 부분을 더욱 강화하여 대학로를 이끄는 **극단 시리즈를 진행**하고 있으며, 연습실의 생생한 현장을 담은 **'연습실 엿보기' 섹션이 추가**되었고 **기획기사를 보강**하였다. 대학로문화지도는 내년 3월호부터 새로운 모습으로 독자들과 만날 예정이다.

표지	대학로를 움직이는 극단
1월호 컬처스페이스 연유	#1 극단 작은신화
2월호 예술마당	
3월호 S-놀	
4월호 아르코예술극장	
5월호 미마지 아트센터 눈빛극장	
6월호 예술가의 집	#2 극단 백수광부
7월호 동덕여대공연예술센터	#3 극단 골목길
8월호 상명예술디자인센터	#4 극단 죽도록달린다
9월호 설치극장 정미소	#5 극단 코카리안보
10월호 대학로문화공간 필링	#6 극단 드림플레이
11월호 서울연극센터	#7 제2인어 연극스튜디오
12월호 연극실험실 해화동1번지	



2011, 대학로 문화지도가 만난 사람들 그리고



연출가 이상우

우리는 누구나 습관적으로 사고하는 경향이 있습니다. 결국 판단의 오류를 범하기도 하고, 실수를 할 때도 있죠. 그래서 우리는 평소에 생각을 아주 많이, 깊이 해야 합니다.

- 연극 <올모스트, 메인> 인터뷰 중 (2011.1월호)



연출가 고선웅

배우가 관객 앞에서 연기를 하는 사람이라면, 연출가는 연기자를 상대로 연기를 하는 사람입니다. 그들의 입장에서 같이 호흡하면서 이끌어 가야 하는 것이죠. 그러려면 배우를 믿어야 합니다. '이 연기를 할 사람은 너밖에 없다'라는 믿음으로 절박하게 연습을 하다보면 어느 순간 하나가 되는 믿음의 순간이 옵니다.

- 연극 <푸르른 날에> 인터뷰 중 (2011.5월호)



연출가 송인현

기존의 연극 틀을 깨고 있기 때문에 '이건 연극이 아니다'라고 하는 사람이 있을지도 모르겠지만 저는 매순간 저희 무대를 찾아오는 관객들과 만드는 것이 연극이라고 봅니다.

- 창작연희극 <똥벼락> 인터뷰 중 (2011.8월호)



연출가 강광원

예술은 사회를 들여다보는 거울이라고 생각합니다. 연극을 시작할 때 처음 마음이 그랬습니다. 우리 사회의 그늘을 밝혀내는 것이 예술가의 역할이라고 말입니다.

- 연극 <비밀경찰> 인터뷰 중 (2011.10월호)



연출가 서재형

조금 틀리더라도, 무모해보이더라도
끝까지 달리는거다. 젊으니까.
가서 아니면 다시 돌아오면 된다.
- '대학로를 움직이는 극단' 인터뷰 중
(2011.9월호)



젊은이는 집을 건디지 못하고 떠난다.
노인들은 더 머물고 싶어도 떠난다.
남자들은 집을 짊어지고 다닌다.
여자들은 집을 안고 다닌다.
- 연극 <1동 28번지, 차숙이네> 극중 대사 (2011.6월호)

힘든 날도 있겠지만, 그래도 역시 난 이렇게
살아갈 거야. 약삭같이 살아갈거야. 그런거지,
꿈, 희망, 사랑, 고독, 슬픔, 고통... 이런 모든 것들은
살아가는 자체에 비하면 아주 작은 것들이지.
의외로 아무것도 아니라고.
- 연극 <아시아 스위트> 극중 대사 (2011.7월호)



배우 정석웅

하루는 공연이 잘 안되어서 우울하게 극장을
나서는데 유연수 형이 사람 좋은 미소를 지으면서
딱 한 마디를 던졌어요. '석용아, 버려.'
말도 끝도 없는 말이었지만 연기를 하면 할수록
그때 연수 형말이 정말 맞다는 걸 느끼곤 했죠."
- '대학로에서 만난 사람' 인터뷰 중 (2011.7월호)



연출가 김동현

삶 자체를 재현하는 연극보다는
삶의 틈새와 여백, 삶에서 채워지지
않은 앙금 같은 것을 무대에
그려내고 싶습니다.
- '대학로를 움직이는 극단' 인터뷰 중
(2011.10월호)



"열심히 걸어라. 사람을 만나고,
떠남을 인정하고 다시 만남을
인정해라. 삶은 그렇게 쉽게 끝나지
않는다. 낭만을 잊지 마라. 돈이 없어
바퀴벌레 나오는 방에서 가방을
끌어안고 자더라도 아침에 일어나면
강가에 나가 짜이 한 잔을 마셔라."
- 연극 <인디아 블로그> 극중 대사
(2011.7월호)



배우 윤소정

"거의 1년 가까이 연습실에서 지지고
볶으며 지냈는데, 난 그때 비로소
연극의 진짜 맛을 안 것 같아요.
무에서 유를 창조하는 과정,
하나의 연극을 만든다는 게 뭔지
그때 느꼈거든요."
- '대학로에서 만난 사람' 인터뷰 중
(2011.10월호)

2011年 12月 1日부터 18日 까지
平日 8時, 土 3時 · 7時, 日 3時

세 자 매

개원기념공연
동동극단 공연

남조선 나라에 수탈업자가 다아로 버려진 세자매...
그곳에서 왜순파극, 향토극이고, 쓰러지고, 다시 버려지다.

제작 동동극단
원작 이문채
연출 강일원

2012년 서울문화재단

예술지원사업 정기공모안내

"우수예술작품을 서울시민의 생활 속으로"

1 신청사업

시민문화지원	시민예술활동지원
	시민축제지원
전문예술지원	예술창작지원 (시각예술, 연극, 무용, 음악, 전통예술, 다원예술)
	예술연구서적발간지원
	서울예술축제지원

※ 정기공모 이외의 지원사업 일정은 서울문화재단 홈페이지에서 확인할 수 있습니다.

2

신청대상 | 2012년 서울에서 사업을 수행할 수 있는 문화예술단체 및 개인
각 지원프로그램의 목적과 신청자격에 해당하는 문화예술사업

3

신청기간 | 2011.11.25(금) ~ 12.15(목) 17:00 까지

4

신청방법 | 서울문화재단 국가문화예술지원시스템 온라인 신청
sfac.artskorea.or.kr



문의

서울문화재단 예술지원팀 02-3290-7110~8

보다 자세한 정보는 서울문화재단 홈페이지(www.sfac.or.kr)를 참고하시기 바랍니다.



2011 대학로공연정보

12

대행로로 열리지요

■ 44	연극
■ 64	뮤지컬
■ 71	아동극

A B C D

세부지도
구역

- 세 이상

관람
등급

- 분

관람
시간

서울문화재단

서울문화재단
지원작품

- 공연관련 정보들은 공연단체의 사정에 따라 변경될 수 있습니다.
- 자세한 공연정보는 서울연극센터 홈페이지 www.daehangno.or.kr를 이용해 주세요.



사랑하는 이들을 위한 최고의 연극!

강풀의 순정만화 10.11.19 ~ open run

시간 평일 20:00 / 토 15:00, 18:00 / 일 14:00, 17:00 / 23일 16:00, 18:30, 21:00 / 24-25일 13:00, 15:30, 17:00, 22:00 / 30일 17:00, 20:00 / 31일 13:00, 15:30, 17:00, 19:30 / 월 섬

장소 대학로 컴아트홀 공연문의 1577-5878

가격 일반 30,000원

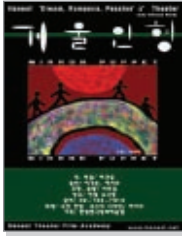
원작 강풀 연출 추상욱 출연 봉승호, 김태형, 이가은, 김지안 외

제작 (주)가을엔터테인먼트

B02

12세이상

110분



마임과 춤과 음악과 몸짓과 표정으로만 우리의 세상을 한 순간의 꿈처럼 그린다!

거울인형 10.02.06 ~ open run

시간 토 19:30

장소 한일소극장 공연문의 766-7010

가격 일반 15,000원 / 청소년 10,000원

작,연출 이진동 출연 이가은, 이사라

제작 극단 한얼

A02

8세이상

70분



을 겨울 여러분의 가슴에 따뜻한 눈이 내립니다

겨울선인장 11.11.22 ~ 11.12.31

시간 화,목,금 20:00 / 수 16:00, 20:00 / 토 15:00, 19:00 / 일 15:00, 18:00 / 24-25, 31일 15:00, 18:00, 21:00 / 월 섬

장소 가변극장 키작은소나무 공연문의 765-8880

가격 전석 25,000원

작 정의신 연출 홍영은 출연 이안, 박재량, 안중철, 제희원 외

제작 조은컴퍼니

공연내용

A04

14세이상

110분

고시엔(일본고교야구 결승전이 열리는 구장)진출을 위한 마지막 경기에서 류지는 역전만루홈런으로 가와키타고교의 결승전 티켓을 따내는 결정적 역할을 한다. 하지만 류지는 불의의 사고로 죽게 되고 결승전에는 나머지 친구들만 참석하게 된다. 그리고 10년 후... 어느덧 연애 5년 차인 가즈야와 후지오, 2번가(일본동성애자들이 많은 거리)에서 여장을 하며 술집에서 일하는 하나장, 여전히 대인공포증과 각종 콤플렉스 때문에 누군가를 만나기가 두려운 베양. 이들은 허무하게 떠나버린 류지를 추모하는 대신 결승전 티켓을 획득하게 한 류지의 그 영웅됨을 기념하는 의미로 1년에 한 번씩 야구부 모임을 갖는다.



전화벨이 울리고 웃음은 폭발한다!

경로당폰팅사건 11.11.11 ~ open run

시간 평일 20:00 / 토 16:00, 19:00 / 일 16:00 / 월 섬

장소 나온씨어터 공연문의 3675-3677

가격 전석 25,000원

작 이충무 연출 주진홍 출연 정래석, 송숙희, 오근영, 신진우 외

제작 극단 드림, 나온컬처(주)

C08

14세이상

100분

C05

8세이상

100분

서울문화재단

나오키 문학상 수상자 가네시로 가즈키의 가장 아름다운 사랑이야기

꽃

11.11.10 ~ 11.12.31

시간 평일 20:00 / 토 16:00, 19:00 / 일 15:00 / 월 쉽

장소 문화공간 아리 공연문의 070-8744-9199

가격 일반 30,000원 / 청소년 25,000원

원작 가네시로 가즈키 각색 정미희 연출 최중민 출연 선종남, 김동화, 김희준

제작 (주)아츠리퍼블릭

공연내용

뇌동맥류가 발견되어 언제 죽을지 모르는 남자가 우연히 노변호사와 여행을 가게 된다. 그 여행은 노변호사의 28년 전 헤어진 아내가 남쪽의 한 호스피스에서 자신에게 유품을 남기고 죽었다는 소식을 듣게 되어 그 곳을 찾아가는 것이었다.

노변호사의 기억에서 사라진 아내, 뇌동맥류로 기억이 사라지게 될 남자. 그 둘은 자동차 안에서 자신들의 이야기를 하며, 기억해야 하는 것들과 과거에 기억했어야만 하는데 하지 못한 것들을 공유하고 깨닫게 된다.

남쪽의 호스피스에 도착한 두 사람은 사소하지만 엄청난 유품을 보게 되는데...



B11

8세이상

100분

2011 더한팩스테이지

꽃상여

11.12.29 ~ 12.01.08

시간 화~목 20:00 / 금 15:00, 20:00 / 토 15:00, 19:00 / 일 16:00 / 월 쉽

장소 대학로예술극장 대극장 공연문의 3668-0030

가격 VIP석 70,000원 / R석 50,000원 / S석 30,000원 / A석 20,000원

작,연출 임형택 출연 윤 길, 이도엽, 정의욱, 유나영 외

제작 한국공연예술센터, 극단 서울공장



B23

13세이상

120분

2011 사다리움직임연구소

굴레방다리의 소극

11.12.08 ~ 11.12.31

시간 평일 20:00 / 토 15:00, 19:00 / 일 15:00 / 월 쉽

장소 아르코예술극장 소극장 공연문의 764-7462

가격 일반 25,000원 / 청소년 20,000원

원작 앤다 월쉬 연출 임도완 출연 권재원, 홍승균, 이중현, 강민정 외

제작 사다리움직임연구소



B12

12세이상

110분

서로 다른 언어로 사랑을 말하다!

그남자 그여자

11.06.03 ~ 12.12.31

시간 (~12.18) 평일 20:00 / 토 15:00, 18:00 / 주말 14:00, 17:00 / 월 쉽
(12.20-) 화~목 20:00 / 금 17:00, 20:00 / 토 14:00, 17:00, 20:00 / 일 14:00, 17:00 / 23일 16:00,
18:30, 21:00 / 24일 13:00, 15:30, 17:00, 19:30, 22:00 / 25,31일 13:00, 15:30, 17:00, 19:30 / 월 쉽

장소 아츠플레이씨어터 1관 공연문의 1577-5878

가격 일반 30,000원 / 학생 25,000원

작 이미나 연출 이주영 출연 허동원, 권태진, 김유란, 이도경 외

제작 (주)가을엔터테인먼트





인간이 만들어 낸 가장 완벽한 살인 게임

그리고 아무도 없었다 11.12.22 ~ 11.12.31

시간 화,목,금 19:30 / 수,토 15:00, 19:30 / 일 15:00 / 월 쉬

장소 대학로예술극장 소극장 공연문의 399-1135~7

가격 일반 20,000원

원작 아가사 크리스티 연출 신 호 출연 서현철, 최원석, 주성환, 윤상화 외

제작 서울시극단

공연내용

초면의 남녀 10인이 절해고도 인디언섬으로 향한다. 불길한 바위섬에 도착한 일행은 호화로운 대저택으로 들어가나 정작 초대된 주인의 모습은 보이지 않고 우아한 식탁만이 그들을 맞이한다. 그때 어디선가 들려오는 마더 구즈의 노래 '10명의 작은 인디언'. 이 섬에 초대 받게 된 사연이 과연 무엇이고, 살인마의 정체는 누구일까?

B11

19세이상

120분



일반 코미디보다 7배 웃긴 버라이어티 4G 코미디

기묘한家? 11.10.29 ~ 12.12.04

시간 평일 20:00 / 주말 15:00, 18:00 / 월 쉬

장소 가든씨어터 공연문의 070-8151-6416

가격 일반 25,000원 / 학생 20,000원

작,연출 서상우 출연 조정환, 김기태, 강근탁, 김민선 외

제작 공연예술집단 노논이

B13

12세이상

90분



무언의 표정과 몸짓이 어우러진 환상의 연극!

기억해봐 11.01.30 ~ open run

시간 일 19:30

장소 한얼소극장 공연문의 766-7010

가격 일반 15,000원 / 청소년 10,000원

작,연출 이진동 출연 이진동, 이한울, 이가람, 이혜남

제작 극단 한얼

A02

8세이상

70분



2011 PMC PRODUCTION 무대드림사업 선정작!

나도 아내가 있다 11.10.07~ 12.01.01

시간 평일 19:30 / 토 16:30 19:30 / 일 16:30 / 월 쉬

장소 PMC 소극장 공연문의 358-5449

가격 전석 30,000원

작 김광탁 연출 류근혜 출연 윤여성, 김혜정, 임은연, 김장호 외

제작 극단 로얄씨어터

A24

7세이상

80분

공연정보, 공연명 등 기타 정보들은 공연단체의 사정에 따라 변경될 수 있습니다.

B12
12세이상
110분

셋! 당신만 아세요~ 혈액형이 알려주는 사랑의 비밀

내 남자의 혈액형 11.06.03 ~ open run

시간 평일 20:00 / 토 15:00, 18:00 / 일 14:00, 17:00 / 23일 16:00, 18:30, 21:00 / 24일 13:00, 15:30, 17:00, 19:30, 22:00 / 25,31일 13:00, 15:30, 17:00, 19:30 / 30일 17:00, 20:00 / 월 심
장소 아츠플레이씨어터 2관 공연문의 1577-5878
가격 일반 30,000원
작,연출 추상옥 출연 하남우, 안선미, 유용준, 김영대 외
제작 썬가을엔터테인먼트



B11
14세이상
70분

극단 김금지 제10회 정기공연

노부인의 방문 11.12.08 ~ 11.12.18

시간 평일 20:00 / 토 15:00, 19:00 / 일 15:00 / 월 심
장소 대학로예술극장 소극장 공연문의 747-4188
가격 일반 30,000원
원작 프리드리히 뉘렌마트 연출 원영오 출연 김금지, 정명철, 김소숙, 채용병 외
제작 극단 김금지



D29
14세이상
90분

30여 명의 배우들이 펼치는 삶의 하모니

녹색태양 11.12.01 ~ 11.12.11

시간 평일 20:00 / 토 16:00 19:00 / 일 15:00 / 월 심
장소 설치극장 정미소 공연문의 6402-1208
가격 일반 30,000원
작 김수미 연출 이자선 출연 박정순, 남명렬, 김진영, 이정미
제작 극단 소금창고
공연내용



정오가 되기 전, 아카시아 향이 짙은 5월의 노천카페에 손님들이 하나둘씩 들어온다. 30년 만에 만난 동창, 고등학생, 가정주부와 아이, 갓 서울로 귀환한 파병군인, 7년째 연애 중인 연인, 사랑이 끝난 커플, 맞선남녀 등 각 테이블마다 살아가는 이야기가 펼쳐진다. 이들은 서로 관계의 끈을 잡고 있다. 8개의 테이블에 각기 다른 커피를 마시며 삶, 죽음, 사랑, 상처, 불안, 외로움 등의 삶의 단면들을 쏟아낸다.

우리는 카페 '녹색태양' 을 엿듣고 흡쳐보며 다양한 삶의 장면과 사람들을 만나게 된다. 타인 이지만 타인이 아닌, 사람과 사람이 모여 만드는 합창은 '옆에 사람이 있다' 는 걸 확인하게 한다. 요즘처럼 위안이 필요한 시대에...

B04
12세이상
120분

미모의 스텐더디스 3명과 바람피기

뉴보잉보잉 1탄 09.01.01 ~ open run

시간 평일 17:00, 20:00 / 토 14:00, 16:30, 19:30, 21:40 / 일 14:00, 16:30, 19:00
장소 두레홀 3관 공연문의 741-5978
가격 일반 25,000원 / 청소년 15,000원
작 마르크 까몰레피 연출 손남목 출연 설주미, 황유진, 변세영, 조아라 외
제작 극단 두레





국가대표 코미디

늘근도둑이야기

11.02.11 ~ open run

D15

15세이상

90분

시간 평일 20:00 / 토 16:00, 19:00 / 일 15:00 / 25일 15:00, 18:00 / 월 쉽

장소 대학로 아트씨어터 3관 공연문의 762-0010

가격 일반 35,000원

작 이상우 연출 민복기 출연 김승욱, 이대연, 김뢰하, 이성민 외

제작 극단 차이무, (주)에이다.엔터테인먼트



오늘은 어떤 커플? 어떤 드라마가 나올까?

드라마 만들기

10.08.17 ~ open run

A08

8세이상

100분

시간 평일 20:10 / 토 16:00, 19:00 / 일 15:10, 18:10 / 24,31일 14:10, 17:10, 20:10

/ 25일 13:10, 16:10, 19:10 / 6,12~13일, 월 쉽

장소 대학로소리아트홀 3관 공연문의 766-2022

가격 전석 30,000원

작,연출 여기야 출연 유우람, 김보군, 박용연, 오진아 외

제작 (주)에드벤처 소리아트홀

공연내용

TV 버라이어티쇼의 짝짓기 코너와 유사한 방식으로 6명의 남녀주인공들이 차례로 간단한 프로필, 이상형 등 자신을 소개한다. 떠들썩한 소개 과정이 끝나면 2쌍의 커플을 정하는 투표가 진행된다. 관객들은 거수를 통해 그들이 원하는 커플이 고르게 된다. 선정된 2쌍은 즉시 연애에 돌입한다. 이렇게 결정된 2쌍의 커플은 자신들의 사연을 이어간다. 결국 갈등을 극복하고, 사랑의 결실을 이룰 수도 있고, 일부 커플은 눈물 없인 볼 수 없는 슬픈 결말에 이를 수도 있다.

앞서 두 번째 투표 과정에서 탈락한 남녀도 그냥 사라지진 않는다. 그들은 서로의 아픔을 다독이다가 사랑에 빠지게 되는데, 어쩌면 이들의 에피소드가 관객의 가장 큰 공감을 불러일으킬 수도 있다.



상상초월! 예측불허! 흥미만점! 대한민국 대표 스릴러 연극!

뛰는 놈 위에 나는 놈

08.09.02 ~ open run

C24

13세이상

90분

시간 평일 16:30, 19:30 / 토 14:30, 16:30, 19:00 / 일 14:30, 16:30 /

24~25,29~31일 14:30, 16:30, 19:00, 21:00 / 월 쉽

장소 라이프씨어터 공연문의 1577-6459

가격 일반 30,000원 / 대학생 25,000원 / 청소년 20,000원

작 로벨도마 연출 이기석 출연 은정완, 유수민, 조유미, 유경수 외

제작 극단 은행木



마음 약한 한 남자의 거짓말로 인한 하루 동안의 기막힌 해프닝

라이어1탄

10.04.01 ~ open run

B17

14세이상

100분

시간 평일 16:00, 19:30 / 토 15:00, 18:00, 21:00 / 일 15:00, 18:00 / 23일 16:00,

19:00, 22:00 / 24일 14:30, 17:00, 19:30, 22:00 / 25일 14:30, 17:00, 19:30

장소 해피씨어터 공연문의 747-2070

가격 일반 25,000원

작 레이쿠니 연출 김효중 출연 정성일, 손용환, 손강국, 김연철 외

제작 파파프로덕션

B20
14세이상
90분

20년 전의 악몽이 다시 시작된다! 거짓말은 계속되어야 한다
라이어2탄 - 그 후 20년 09.01.01 ~ open run

시간 화,수,금 20:00 / 목 16:30, 20:00 / 주말 16:00, 19:00 / 23일 16:30, 19:30 / 24~25일 14:00, 16:00, 18:00, 20:00 / 월 쉽
장소 샘터파랑새극장 1관 **공연문의** 747-2070
가격 일반 25,000원 / 청소년 15,000원
작 레이쿠니 **연출** 전배수 **출연** 이용환, 권혁준, 방현숙, 남수진 외
제작 파파프로덕션



B20
14세이상
90분

반전의 반전, 통쾌한 스릴감! 전 편을 뛰어넘은 새로운 라이어!
라이어3탄 - 튀어! 11.03.12 ~ open run

시간 화~목 19:30 / 금 16:30, 19:30 / 주말 15:30, 18:30 / 23일 17:00, 20:00 / 24~25일 13:00, 15:30, 18:30, 21:00 / 월 쉽
장소 샘터파랑새극장 2관 **공연문의** 747-2070
가격 일반 15,000원
작 레이쿠니 **연출** 이현규 **출연** 김경민, 유지연, 구도균, 이명주 외
제작 파파프로덕션



D19
10세이상
90분

100일, 1000일, 10년 된 커플의 사랑이야기
러브액츄얼리 11.10.01 ~ 11.12.31

시간 평일 17:00, 20:00 / 주말 16:00, 19:00 / 24~25일 13:00, 16:00, 19:00, 21:30 / 월 쉽
장소 마로니에극장 **공연문의** 742-7611~2
가격 전석 25,000원
작, **연출** 박광복 **출연** 전민기, 장용석, 김 건, 양희정 외
제작 극단 노다가세



B05
14세이상
110분

영국 최고 권위의 '로렌스 올리비에 베스트 코미디상' 수상작!!
룸넘버13 08.01.01 ~ open run

시간 화~목 20:00 / 금 16:00, 20:00 / 주말 16:00, 19:00 / 24일 13:00, 16:00, 19:00, 22:00 / 월 쉽
장소 극장 가자 **공연문의** 742-7611~2
가격 전석 25,000원
작 레이쿠니 **연출** 김해자 **출연** 이현웅, 이종희, 이종범, 최정훈 외
제작 휴먼컴퍼니



공연내용
여당 국회의원과 야당 총재의 비서가 스캔들이 났다. 막 일을 치르려는 순간 난데없이 시체가 발견되고, 바로 경찰에 신고 할 수도 없고 안 할 수도 없는 무척 곤란한 상태에 빠지게 된다. 이들은 모든 일을 주인공의 비서인 조지에게 떠넘기려 한다. 그러나 사태는 심각하게 점점 꼬여만 가는데...
설상가상! 총재의 부인이 호텔에 나타나고 다혈질적인 야당총재 비서의 남편까지 등장하게 되는 상황. 과연 총재와 비서 조지는 이 사태를 어떻게 빠져 나갈 수 있을까?



저 남자.. 할까?

룸메이트

11.04.01 ~ 11.12.31

시간 평일 20:00 / 토 16:00, 19:00 / 일 15:00, 18:00

장소 두레홀 1관 공연문의 741-4625

가격 일반 30,000원

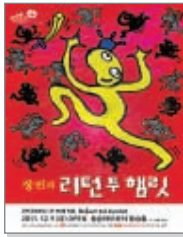
작,연출 임성주 출연 이현수, 이미지, 주창열, 이상준 외

제작 극단블퇴

B27

13세이상

100분



연극열전4 1st

리턴 투 햄릿

11.12.09 ~ 12.04.08

시간 평일 20:00 / 주말 15:00, 18:00 / 월 쉬

장소 동승아트센터 동승홀 공연문의 766-007

가격 VIP석 50,000원 / R석 40,000원 / S석 30,000원

작,연출 장 진 출연 김원해, 박준서, 김지영, 이지용 외

제작 문화창작집단 수다, (주)연극열전

A18

13세이상

100분



기존의 상식 말괄량이 길들이기는 버려라! 관객과 함께하는 축제 함께 즐기는 공연!

말괄량이 길들이기

10.02.02 ~ open run

시간 평일 20:00 / 토 16:00, 19:00 / 일 15:00, 18:00 / 24일 15:00, 18:00, 21:00 / 월 쉬

장소 소극장 다르게놀자 공연문의 747-2777

가격 전석 25,000원

작 W.셰익스피어 연출 김대환 출연 장승우, 최상림, 이강민, 황규환 외

제작 KIM ' S COMFUNNY

D17

15세이상

95분



진짜 미남을 찾아라!! 내가 바로 미남이다.

미남선발대회

11.09.02 ~ 12.01.01

시간 평일 20:00 / 토 16:00, 19:00 / 일 15:00, 18:00 / 월 쉬

장소 창조아트센터 2관 공연문의 765-1776

가격 일반 30,000원

작,연출 이종훈 출연 정해진, 이 석, 김태항, 전주형 외

제작 공연기획 감탄사

공연내용

A11

13세이상

100분

미남만 기억하는 깔끔한 세상. 올해도 어김없이 미남선발대회가 열린다.
대한민국 최고의 미남이 되어야 하는 각자의 절박한 이유를 갖고 수많은 남자들이 지원했으나 치열한 예선을 넘어 오늘 본선에 오른 후보는 단 네 명. 심사위원의 마음을 사로잡기 위해 자신의 모든 것을 발산해 내는 후보들이지만 왠지떨릴 대회가 계속될수록 경쟁보다도 서로에 대한 이해가 쌓여만 간다. 결국 시작된 문자 투표와 결과 발표.
과연 누가 대한민국 최고의 미남으로 선발 될 것인가?

A06

새가 되기 위한 날갯짓을 멈추지 않는 한 그들은 더 이상 닭이 아니다.

미친새

11.12.07 ~ 11.12.11

8세이상

120분

시간 평일 20:00 / 주말 15:00

장소 월터스페이스 네모극장 공연문의 747-5161

가격 일반 30,000원 / 학생 20,000원

원작 박양호 연출 최용진 출연 장덕주, 안영훈, 황태인, 권정훈 외

제작 극단 미추

공연내용

닭장에 닭들이 살고 있다. 닭장 밖을 벗어나 본 적 없는 닭들은 새로운 물건 하나만 봐도 신기해하거나 두려워한다. 이 닭장에 어느 날 새 닭 한 마리가 들어온다. 들어온 순간부터 줄곧 이상한 모습만 보이던 이 닭은 스스로를 새라고 한다. 다른 닭들은 이 닭을 이상하게 여기고 미친새라 부르며 특별히 신고식을 치른다. 다음 날 왕초가 없는 사이 미친새는 닭장에서 가장 높은 왕초의 자리에 올라가 앉는다. 미친새는 왕초와 다른 닭들에게 자기뿐만 아니라 모든 닭이 원래는 새였으며 인간들의 욕심 때문에 사육을 당하기 시작했고, 그래서 더 이상 날 수 없게 된 것이라고 말한다. 그리고 우리는 날아야만 한다며 모두 앞에서 나는 시범을 보인다. 비록 완벽하지는 않지만 그 모습은 왕초에게 어떠한 깨달음을 준다. 심경의 변화가 일어난 왕초는 미친새의 모습을 따라한다. 다른 닭들에게도 이 새로운 경험을 해보라고 하고, 모든 닭들은 자신들 새였다고 생각을 하게 된다.



A33

코믹연애사극

밀당의 탄생-선화공주연애비사

11.11.15 ~ 12.01.29

13세이상

90분

시간 평일 20:00 / 토 16:00, 19:00 / 일 14:00, 17:00 / 월 쉽

장소 PMC대학로자유극장 공연문의 738-8289

가격 전석 30,000원

작,연출 서운미 출연 성두섭, 이정미, 문혜원, 김대중 외

제작 피엡씨프러덕션



C09

17년간 바보로 산 맨사 회장의 이야기

바보빅터

11.10.21 ~ 12.01.15

8세이상

100분

시간 평일 20:00 / 토 15:00, 18:00 / 일 14:00, 17:00 / 3일 19:30 / 24일 14:00, 17:00, 20:00 / 월 쉽

장소 미마지아트센터 눈빛극장 공연문의 549-1105

가격 일반 30,000원

작 호야킵 데 포사다 연출 박승걸 출연 한정호, 강대운, 김시영, 배영혜 외

제작 (주)태양엔터테인먼트



C15

절대 평범할 수 없는 가족의 기막힌 일상!

바쁘다 바빠

09.01.20 ~ 11.12.31

8세이상

100분

시간 평일 19:30 / 토 16:00, 19:00 / 일 17:00 / 24일 15:00, 18:00, 21:00 / 25일 15:00, 18:00 / 월 쉽

장소 해오름소극장 공연문의 011-471-7567

가격 일반 25,000원 / 청소년 20,000원

작 이길재 연출 신준영 출연 서경화, 조인경, 임아영, 김도운 외

제작 극단 해오름





배우가 읽어주는 소설 III

박완서, 배우가 다시 읽다 11.11.15 ~ 12.01.20

시간 평일 11:30 / 1~2일, 월 쉽
장소 선돌극장 공연문의 747-3226
가격 일반 10,000원

원작 박완서 연출 하일호, 최병숙, 성기웅, 최진아 출연 김연진, 김지영, 양말복, 강애심 외
제작 극단이루

C10

13세이상

60분



김수로의 코미디 프로젝트 제1탄

발칙한 로맨스 11.10.27 ~ 11.12.31

시간 월,화,목 20:00 / 수,금 17:00, 20:00 / 주말 15:00, 19:00
장소 미마지아트센터 풀빛극장 공연문의 548-0598
가격 일반 25,000원

작,연출 김민교 출연 엄지영, 서지유, 허성민, 채동현 외
제작 아시아브릿지컨텐츠(주)

D05

20세이상

100분



위험한 속삭임, 방사된 도발들 시간은 열어지고 허공은 차오른다

빨간시 11.12.10 ~ 12.01.01

시간 월 18:00 / 수~금 20:00 / 토 15:00, 19:00 / 일 15:00 / 화 쉽
장소 연극실험실 혜화동1번지 공연문의 010-9331-0709
가격 일반 25,000원 / 대학생 15,000원 / 청소년 10,000원

작,연출 이해성 출연 강애심, 신덕호, 천정화, 유병훈 외
제작 극단 고래
공연내용

A03

14세이상

100분

동주는 기자이다. 동주는 한 성상납 장소에 있었고, 성상납한 배우는 자살을 했고, 동주 주위를 배회한다. 동주의 할머니는 치매를 앓고 있다. 알 수 없는 소리들을 헤대며 현실과 꿈속을 넘나든다. 어느 가을날 동주는 할머니와 마당 벽 속에서 이상한 전조를 발견한다.

그날밤 갑자기 동주는 죽음을 맞이한다. 집안에서는 난리가 나고 할머니가 제정신으로 돌아와 동주의 죽음을 부정하며 동주를 지킨다.

흑과 백으로 추상된 저승에서 흑과 백의 옥황과 염라가 동주를 맞이한다. 저승사자의 실수로 할머니 대신 동주를 잘 못 데려온 것이 밝혀지고 동주를 다시 돌려보내려 한다. 하지만 동주가 돌아가기를 거부하는데...



그대는 지금 무엇 때문에 '배고파' 하고 있습니까?

배고파4-배고파도 살자 10.07.01 ~ 12.01.31

시간 평일 17:00, 19:30 / 주말 14:00, 16:00, 18:00 / 월 쉽
장소 마당세실극장 공연문의 010-3133-1912
가격 전석 30,000원

작 김민영 연출 박선혜, 유희천 출연 마미선, 이상화, 신소정, 나유리 외
제작 극단 불꽃

D26

12세이상

90분

공연평명, 공연명 등 기타 정보들은 공연단체의 사정에 따라 변경될 수 있습니다.

A35

재미와 감동이 놀라도록 어우러져 있는 공연!

배고파5-사랑공개수배 09.11.20 ~ open run

12세이상

90분

시간 평일 16:20, 19:40 / 주말 15:00, 17:00, 19:00 / 월 쉽

장소 단막극장 공연문의 010-3301-3171

가격 전석 30,000원

작 김민영 연출 박선혜 출연 유은지, 김미형, 김예원, 이지은 외

제작 극단 불꽃



B31

배고파시리즈의 입소문을 이어갈 흥겨운 코믹 실화극

배고파6-배고파 11.04.22 ~ open run

13세이상

90분

시간 평일 17:30, 20:00 / 주말 14:30, 16:30, 18:30 / 24~25일 12:30, 14:30, 16:30, 18:30 / 월 쉽

장소 배고파씨어터 공연문의 010-3301-3171

가격 전석 30,000원

작 김민영 연출 박선혜 출연 박수이, 김은주, 김자영, 홍혜솔 외

제작 극단 불꽃



A22

울겨울에도 안보면 미쳐 버릴 것 같은 연극

보고싶습니다 11.11.05 ~ 12.01.08

13세이상

100분

시간 (~12.12) 평일 20:00 / 토 16:00, 19:00 / 일 15:00, 18:00 / 월 쉽
(12.13~) 평일 17:00, 20:00 / 토 16:00, 19:00 / 일 15:00, 18:00 / 1-2,6-9일
20:00 / 24일 13:00, 16:00, 19:00, 21:30 / 25,31일 13:00, 16:00, 19:00 / 월 쉽

장소 신연아트홀 공연문의 070-7613-4527

가격 전석 30,000원

작 이선희, 정세혁 연출 정세혁 출연 박진성, 문주희, 김정호, 홍수현 외

제작 극단 화살표

공연내용

겨울 치고는 햇살이 유난히 따스하던 어느 날. 성공을 꿈꾸며 고향을 떠났던 독희가 돌아왔다. 어머니와의 안정된 삶을 꿈꾸며 부푼 마음으로 돌아온 고향에 그를 기다리는 것은 본인을 알아보지 못하는 어머니뿐. 그러던 중 마을 어귀에 있는 지순상회에서 마주친 지순에게서 우연히 어머니를 느끼고 자신도 모르는 사이에 그녀를 사랑하게 되는데... 그녀에게로 끌리는 마음을 막을 수 없는 독희, 독희와 지순의 안타까운 사랑은 그렇게 자꾸자꾸 커져만 간다. 시간이 지나면서 지순은 늘 상처 투성이인 독희가 가진 특유의 냄새로 그를 분간 할 수 있게 된다. 나아가 그것은 더 이상 냄새가 아닌 향기가 되어 그녀에게 다가간다. 그러나 뜻하지 않는 사건으로 인해 지순은 더 이상 독희의 향기를 만날 수 없게 되는데...



C22

어린이가 같이 순수한 청춘남녀의 상큼 발랄 가슴 짙한 로맨틱 코미디

사랑한다면 이들처럼 10.10.01 ~ open run

12세이상

100분

시간 평일 20:00 / 토 15:30, 19:00 / 일 15:00, 18:00 / 23일 17:00, 20:00 / 24~25일 13:00, 15:30, 18:00, 20:30 / 월 쉽

장소 씨어터 고리 공연문의 3427-1358

가격 전석 25,000원

작,연출 이승원 출연 김태현, 김가영, 강영해, 김성래 외

제작 극단 피렌체





당신의 짝을 찾아드립니다

사랑해

11.10.25 ~ 12.01.01

시간 평일 16:00 / 토 22:00 / 일 19:00 / 월 쉬

장소 노을소극장 공연문의 921-9723

가격 일반 30,000원

원작 안톤 채호프 연출 이신영 출연 김용태, 윤미경, 유일한, 임한나, 외
제작 극단 노을

A29

11세이상

80분



당신의 숨겨진 아름다움을 찾아드립니다

삼봉이발소

11.11.24 ~ 12.02.19

시간 화~목 20:00 / 금,주말 16:00, 19:00 / 월 쉬

장소 꿈꾸는 공작소 공연문의 070-4355-0010

가격 일반 30,000원

작 하일권 연출 진중현 출연 서신우, 이정민, 최수빈, 박상현 외
제작 J.H컴퍼니

C02

8세이상

100분



일곱 살 지능을 가진 딸의 서른 번째 마지막 크리스마스

30분의7

11.11.04 ~ 11.12.31

시간 평일 20:00 / 토 16:00, 19:00 / 일 15:00 / 월 쉬

장소 원더스페이스 세모극장 공연문의 543-1880

가격 전석 40,000원

작 이선희 연출 김정근 출연 강태기, 김명국 외
제작 (주)AMUSE, (주)베가미디어
공연내용

A06

9세이상

100분

지적 장애인들이 모여 사는 어느 시골마을의 보건소이자 개인 요양원. 이곳에는 지적 장애인인 종욱, 찰스, 돌고래 세 사람과 그들을 보살펴주는 마을 진료소의 김원장과 고등학생인 그녀의 딸 지원, 요양원의 자원봉사자인 최말녀 여사가 다소 소란스럽지만 행복하게 살고 있다. 그러던 어느 날 새로운 식구가 늘어난다. 바로 마을 신문사의 최기자의 소개로 만화가인 한명수가 자원봉사자로 들어오게 된다. 한명수에게는 역시 지적 장애인인 은수라는 딸이 있는데, 지역 신문에 만화를 그려주면서 동시에 딸을 돌볼 곳을 찾다가 김원장의 보건소로 들어오게 된 것이다. 한편, 여동생 종희가 결혼할 남자를 데려온다는 말에 잔뜩 배진 종욱은 명수를 결혼할 남자도 오해하며 화를 내게 되고 그의 딸 은수와 처음 만나게 된다. 어릴 적 보호시설에서 도망쳐 나오다 낯선 남자에게 성추행 당한 사건으로 인해 성인 남자를 싫어하던 은수는 종욱에게 호감을 보이며 종욱과 은수는 둘도 없는 단짝이 된다.



미치도록 웃겨주마. 5차원 로맨틱 코미디

사이판

11.09.16 ~ 11.12.31

시간 평일 20:00 / 주말 15:00, 19:00 / 월 쉬

장소 클락써어터 공연문의 766-7598

가격 일반 30,000원 / 대학생 20,000원 / 청소년 15,000원

작,연출 전창걸 출연 전창걸, 정찬훈, 유다은, 박시준 외
제작 극단 배우자리, 극단 다인다색

C21

13세이상

110분

A23
14세이상
75분

김갑수가 만든 연극

서울테러

2011.11.02 ~ 2012.01.31

시간 평일 20:00 / 토 16:00, 19:00 / 일 16:00 / 25일 16:00, 19:00 / 화 습
장소 배우세상 소극장 공연문의 743-2274
가격 일반 20,000원 / 학생 15,000원
작 정법철 연출 김갑수 출연 홍성인, 김용민, 남수현, 한재영 외
제작 극단 배우세상
공연내용



서울 번두리, 그가 지하철 옆 허름한 옥탑 방에 사는 33세의 취업준비 생 황장복. 그는 4년이 넘게 취업준비만 하다 결국 오랜 여자 친구와 헤어지게 된다. 공장에서 일하다 손가락을 잃은 친구, 노상태가 그를 위로해보지만 세상을 향한 황장복의 불만은 쉽게 사그라지지 않는다. 그는 자신을 닮는 노상태에게 크리스마스 전까지 취업을 못하면 다이어마이트로 서울을 테러하겠다는 허풍까지 떨며 내기를 한다. 크리스마스 전날 황장복은 다이어마이트를 온 몸에 두른 채, 오랜만에 찾아온 노상태에게 테러계획을 알려준다. 친구 노상태는 믿는 척하며 거사를 치르기 전에 밥이나 한 끼 먹자고 한다. 그러나 근처 모든 음식점이 외상 때문에 배달이 안 된다는 사실과 황장복이 사흘을 굶었다는 사실을 알게 되고, 노상태는 친구의 딱한 처지에 탄식하며 외상값을 모두 갚아주기로 하고 중국집에 음식을 주문한다.

C04
17세이상
120분

2011 게릴라극장 공동기획공연

세자매

11.12.01 ~ 11.12.18

시간 평일 20:00 / 토 15:00, 19:00 / 일 15:00 / 월 습
장소 게릴라극장 공연문의 765-6925
가격 일반 20,000원
원작 안톤 체호프 연출 강량원 출연 주 희, 서혜숙, 이은미, 최태용
제작 극단 동



C32
12세이상
95분

좌충우돌 한번만산부인과의 웃음! 사랑! 감동! 이야기...

수상한환자들 제1탄 <딱한번만> 09.06.09 ~ open run

시간 평일 20:00 / 토 16:00, 19:00 / 일 15:00, 19:00 / 23,30일 18:00, 20:30 / 24일 14:00, 16:30, 19:00, 21:30 / 25일 14:00, 16:30, 19:00 / 31일 16:00, 18:30, 21:00 / 월 습
장소 소극장 피카소 공연문의 3672-7971
가격 전석 25,000원
작 김경미 연출 최경석 출연 김형명, 최경석, 이이슬, 엄선영 외
제작 피카소소극장 나누리



A03
9세이상
80분

혜화동1번지 5기동인 가을페스티벌 '시심'

시심 - 자웅이체의 시대 11.11.30 ~ 11.12.04

시간 평일 20:00 / 토 15:00, 19:00 / 일 15:00
장소 연극실험실 혜화동1번지 공연문의 010-9373-3396
가격 전석 20,000원
작,연출 김수희 출연 문호진, 김승일, 이은정, 최정화 외
제작 극단 미인



자세한 공연정보는 서울연극센터 홈페이지를 이용해주세요. www.daejangno.or.kr



요절복통 쉬지 않고 달리는 코믹뮤직드라마

아유크레이지 10.08.05 ~ open run

시간 평일 20:00 / 토 16:00, 19:00 / 일 15:00, 18:00 / 월 쉽

장소 미마지아트센터 풀빛극장 공연문의 766-7004

가격 일반 25,000원

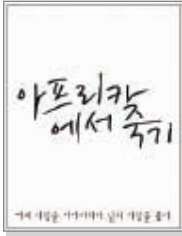
작,연출 이호영, 장세운 출연 김주경, 김형섭, 유지선, 박소라 외

제작 극단 Actorsband

D05

8세이상

95분



여자 사랑을 이야기하다. 남자 사랑을 품다.

아프리카에서 죽기 11.11.17 ~ open run

시간 월 20:00 / 목,금 17:00 / 토 21:30 / 화,수,일 쉽

장소 극장 아시조 공연문의 742-7611~2

가격 일반 20,000원

작,연출 설공 출연 최영도, 신미영, 김찬영

제작 후먼 컴퍼니

공연내용

결혼 후 4년 만에 휴가를 맞은 영래와 명길 부부.

바쁜 일상 속에서 서로에게 시간을 내지 못한 게 미안해 한껏 신혼으로 돌아가기 위한 분위기를 내려고 노력하지만 첫날부터 영래 회사의 긴급 호출로 무산된다.

설상가상 둘째 날은 이들의 친구인 도운이 마저 여행에서 일찍 돌아와 이들과 함께 하게 된다.

영래와 명길, 서로에게 다가가지 못하고 서로의 오해만 더욱 커져가는데...

A31

11세이상

100분



기억에 갇혀버린 한 소녀의 불편한 자아여행

언니들 11.12.02 ~ 11.12.18

시간 평일 20:00 / 토 15:00, 18:00 / 일 15:00 / 월 쉽

장소 정보소극장 공연문의 889-3561~2

가격 일반 20,000원

작 최치연 연출 이정열 출연 김현영, 김민선, 김원진, 박미란 외

제작 극단 백수광부

B07

14세이상

70분



극단 환희 제15회 정기공연

엄마와 크리스마스 11.11.12 ~ 12.01.31

시간 월,화 20:00 / 토 15:00, 18:00 / 일 17:00 / 수~금 쉽

장소 환희소극장 공연문의 070-8683-1133

가격 전석 15,000원

작 김기자 연출 이백호 출연 박연숙, 정은숙, 임정선

제작 극단환희 환희Art

C16

13세이상

70분

A18

헤어지고 다시 시작된 그들의 연애

14세이상

연애시대

11.09.23 ~ 12.01.29

100분

시간 평일 20:00 / 토 16:00, 19:00 / 일 15:00, 18:00 / 월 쉽

장소 동숭아트센터 소극장 공연문의 556-5910

가격 일반 40,000원

원작 노자와 히사시 연출 김태형 출연 김다현, 박시은, 김영필, 주인영 외

제작 (주)[이다.]엔터테인먼트, (주)쇼플레이

공연내용

하루와 리이치로는 사산이라는 아픔을 겪은 이후 결혼생활을 정리하고 헤어졌지만 서로를 잊지 못하고 계속 만남을 갖는다. 어느 날 이린 만남을 정리하자며 서로에게 알맞은 결혼상대를 찾아주기로 하고, 리이치로는 결혼식의 연회담당자였던 나가토미를 하루에게 소개해준다. 하루 역시 자신의 고향친구이자 애 딸린 이혼녀 가스미를 리이치로에게 소개해준다. 그러나 서로의 질투심을 자극하기 위한 일들이 늘어날수록 아직도 상대를 사랑하고 있다는 마음을 더욱 깨닫게 되는 두 사람. 결국 하루는 나가토미와 이별하고 리이치로 역시 자신을 짝사랑한 프로레슬러 사유리의 고백을 계기로 가스미와 이별하게 된다.



D23

대한민국 대표 명품 모노드라마

9세이상

염쟁이 유씨

10.11.10 ~ open run

90분

시간 평일 20:00 / 토 16:00, 19:00 / 일 16:00 / 23일 16:00, 20:00 / 24,31일 16:00, 19:00, 21:30 / 25일 16:00, 19:00 / 월 쉽

장소 이랑씨어터 공연문의 3676-3676

가격 30,000원

작 김인경 연출 위성신, 박정석 출연 유순용, 임형택

제작 한강아트컴퍼니



D06

비눗방울 같은 즐거운 연극. 때 빠고 배꼽 빠는

12세이상

오아시스세탁소습격사건

10.09.17 ~ open run

100분

시간 화,수,금 20:00 / 목 14:00, 20:00 / 주말 15:00, 18:00 / 월 쉽

장소 오아시스극장 공연문의 673-0888

가격 일반 20,000원

작 김정숙 연출 권정혜 출연 송의열, 김민체, 이승목, 송성애 외

제작 극단 모시는 사람들



A08

공감100% 로맨틱 코미디연극 1위

13세이상

오월엔 결혼할꺼야

11.07.22 ~ open run

100분

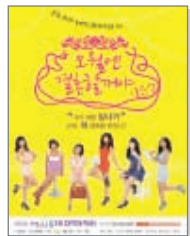
시간 평일 20:00 / 토 15:30, 18:30 / 일 14:00, 17:00 / 24,31일 13:00, 15:30, 18:30, 21:30 / 25일 13:00, 15:30, 18:30 / 월 쉽

장소 대학로소리아트홀 2관 공연문의 766-2022

가격 일반 30,000원

작 김효진 연출 홍정혜 출연 김동준, 강다영, 김나래, 빈혜경 외

제작 나온컬처(주), (주)소리아트홀





이동우 주연의 감동의 뮤직드라마!

오픈 유어 아이즈

11.10.11 ~ 11.12.31

시간 평일 20:00 / 토 16:00, 19:00 / 일, 월 쉽

장소 SM스타홀 공연문의 745-5570

가격 전석 30,000원

작 박인선 연출 기요한 출연 이동우, 최중윤, 서지유, 구옥분 외

제작 S.M. 엔터테인먼트

B26

12세이상

90분



블수록 연애하고 싶어지는 리얼 연애지침서

옥탑방고양이

10.04.06 ~ open run

시간 평일 17:00, 20:00 / 토 14:00 16:30, 19:00, 21:20 / 일 14:00, 17:00, 20:00 / 23,30일 14:00, 17:00, 20:00 / 25일 14:00 16:30, 19:00, 21:20

장소 SM턴턴홀 공연문의 764-8760

가격 일반 30,000원

작 박은혜 연출 이지영 출연 이선호, 이동하, 임친석, 이은형 외

제작 (주)악어컴퍼니

B24

14세이상

100분



이 가을이 끝나기 전에 당신의 사랑이 시작됩니다

우리, 만나볼래?

11.11.11 ~ 11.12.03

시간 평일 20:00 / 주말 16:00 19:00 / 월 쉽

장소 소울소극장 공연문의 010-6478-7459

가격 전석 20,000원

작, 연출 김무지 출연 우재준, 최혜연, 반인환, 백연희 외

제작 극단 컴플렉스

A13

14세이상

90분



극단 작은신화 우리연극만들기 아홉 번째

우주인

11.11.27 ~ 11.12.04

시간 평일 20:00 / 토 15:00, 19:00 / 일 15:00 / 월 쉽

장소 대학로예술극장 소극장 공연문의 889-3561~2

가격 전석 20,000원

작 오세혁 연출 이곤 출연 오용택, 김기준, 최지훈, 오현우 외

제작 극단 작은신화

공연내용

B11

14세이상

100분

서울문화재단

늦게 어두운 밤, 대리운전 기사인 소심한 남자는 밤금 손님을 태워다 주고 가는 길. 그러나 주변은 어둠컴컴하고 어디가 어딘지 알 수가 없으며 갑자기 그 장소는 어디서 어떻게 온 길이고 어디로 가야하는지도 애매해 보이는 낯선 환경으로 다가온다. 거기에서 그는 생수 영업사원인 불안한 남자와 떡볶이 노점상인 허약한 남자를 만나는데 그들은 거기에서 의도 하지 않게 야영을 하는 상황이 된다. 어쩌면 숲속 같고, 어쩌면 행성 같은 알 수 없는 곳에서 그들의 꿈과 환상과 환영이 이어지는데...

B10
14세이상
100분

찬영과 혁진의 흥미진진한 인도여행기

인디아블로그

11.12.08 ~ 12.01.01

시간 평일 20:00 / 토 16:00, 19:00 / 일 15:00, 18:00 / 월 쉽
장소 대학로 문화공간 필링2관(구, 이다2관) 공연문의 744-7090
가격 전석 30,000원
작,연출 박선희 출연 박동욱, 전석호
제작 연우무대



A26
13세이상
110분

인생이 아름답디...년 어디쯤 살고 있니...

임대아파트

11.06.24 ~ 11.12.31

시간 화,목 20:00 / 수,금 17:00, 20:00 / 토 16:00, 19:00 / 일 15:00 / 월 쉽
장소 스카이씨어터 공연문의 6339-1006
가격 전석 25,000원
작,연출 김한길 출연 지우석, 임학순, 박호산, 김광식 외
제작 극단 청국장, 라이브 주식회사, 스카이 씨어터



D10
9세이상
110분

널 보는 게 좋아!

잇츠유

11.03.11 ~ open run

시간 화~목 20:00 / 금 17:00, 20:00 / 주말 16:00, 19:00 / 24~25일 14:00, 16:30, 19:00, 21:30 / 월 쉽
장소 르메이르소극장 공연문의 741-0720
가격 일반 30,000원
작,연출 허재영 출연 김호진, 유건우, 장희재, 조승욱 외
제작 예가컴퍼니



B33
12세이상
100분

막장 삼남매의 장례식 소동극!

장례의 기술

11.11.17 ~ 11.12.04

시간 평일 20:00 / 토 15:00, 19:00 / 일 15:00 / 월 쉽
장소 까망소극장 공연문의 070-8154-9944
가격 전석 20,000원
작 임지혜 연출 이기쁨 출연 정도원, 김희연, 안상완, 한송희 외
제작 창작집단 LAS
공연내용



故 김대복씨의 말인 전 날, 그의 빈소는 개미새끼 한 마리 없이 조용하다. 허나 밤이 깊어갈 즈음, 5년 만에 만나 어색하기만 하던 첫째 딸 인옥, 둘째 아들 인호, 막내 인하는 아버지 김대복씨의 유산 문제로 막혔던 말문을 틔운다. 하지만 아나니 다를까, 입만 열면 또 싸움이다. 점점 시끄러워지는 빈소. 아버지는 그런 세 남매의 곁을 맴돌지만, 그들에게 아버지가 보일리가. 그 때 갑자기 빈소로 들어온 낯선 여자가 서럽게 울기 시작하는데, 도대체가 조용할 수 없는 故 김대복씨의 빈소. 세 남매는 아버지의 장례를 제대로 치를 수 있을까?



강렬한 비트로 반복되어 재생되는 삶과 죽음의 현존

재/생(Re/Play)

11.12.21 ~ 11.12.31

시간 평일 20:00 / 주말 16:00 / 월 쉽
장소 정보소극장 공연문의 764-7462
가격 일반 20,000 / 청소년 15,000원

작.연출 타다 준노스케 출연 이윤재, 나쓰메 신야, 김송일, 오민정 외
제작 제12언어연극스튜디오, 도쿄데스락(Tokyo Deathlock)

B07

14세이상

100분



내가 너무 웃겨 너에게 권하는 대학로 명품 코미디연극

죽여주는 이야기

09.10.16 ~ open run

시간 평일 17:00, 20:00 / 주말 14:00, 17:00, 19:30 / 24~25일 12:00, 14:00, 16:00, 18:00,
20:00, 22:00, 23:59 / 31일 14:00, 16:00, 18:00, 20:00, 22:00, 23:59 / 월 쉽

장소 삼형제극장 공연문의 6326-1333
가격 일반 30,000원 / 청소년 20,000원

작.연출 이훈국 출연 김광석, 강진우, 이현진, 김무준 외
제작 극단 틈

D27

9세이상

100분



나의 마지막 자리에 당신을 초대합니다

죽이는 수녀들 이야기

11.11.01 ~ 12.01.01

시간 화,목 20:00 / 수,금 15:00, 20:00 / 토 15:00, 18:00 / 일 15:00 / 월 쉽

장소 세우아트센터 공연문의 318-4148
가격 일반 35,000원

연출 김한길 출연 손영순, 정상철, 홍윤희, 박영신 외
제작 엠포컴퍼니

B29

8세이상

90분



서스펜스 스릴의 명작!

쥐덫

11.12.02 ~ 11.12.18

시간 화,목,금 19:30 / 수,토 15:00, 19:30 / 일 15:00 / 월 쉽

장소 대학로예술극장 3관 공연문의 399-1135~7

가격 일반 20,000원

원작 아가사 크리스티 연출 김종석 출연 서은경, 강신구, 차진혁, 김지희 외

제작 서울시 극단

공연내용

폭설로 교통이 마비된 어느 겨울날 한 여인숙에 손님들이 찾아오고 이와 때를 같이 하여 인근에서 살인사건이 발생한다. 이 때 라디오에서 발표된 살인 용의자는 여인숙의 남자 주인과 생김새가 비슷하다. 형사의 추측대로 또 한 여자가 여인숙에서 살해되고 세 번째 피살자는 누구인가 하는 긴장감이 손님들을 사로잡는다. 사건은 관객의 예상을 뒤엎는 방법으로 해결된다.

D22

8세이상

100분

A10

9세이상

150분

나는 음악으로 지구를 지킨다!

청춘밴드-블루스프링 11.11.04 ~ 11.12.31

시간 화,목 20:00 / 수,금 16:00, 20:00 / 토 16:00, 19:00 / 일 16:00 / 24일 15:00, 18:00, 21:00 / 월 쉽

장소 한양레퍼토리씨어터 공연문의 765-8880

가격 일반 40,000원

작,연영은 연출 조선형 출연 조순창, 조환준, 조선형, 김현희 외

제작 조은컴퍼니



A05

16세이상

90분

1975년도의 웃음과 감동

춘년 김조신 11.07.10 ~ 11.12.31

시간 평일 20:00 / 토 16:00, 19:30 / 일 15:00, 18:00 / 월 쉽

장소 홍사소극장 공연문의 010-9291-1352

가격 전석 20,000원

작,연출 김노경 출연 이정하, 송진식, 장현록, 하예경 외

제작 극단 홍사

공연내용

경제개발을 통한 국가발전과 독재, 문화적 억압과 조직폭력배 등 그야말로 폭풍 같은 1975년 대한민국, 그 한복판. 그러거나 말거나, 조용한 시골에서 평화롭고 행복하게 살아가는 3남매가 있다. 공장에 다니며 오빠 학비를 보태는 막내 조신과 서울에서 공부하는 장남 요한. 두 동생을 건사하며 돌아가신 부모님 역할을 톡톡히 해내는 인애. 때론 티격태격 다투기도 하지만 누구보다 서로를 사랑하는 남매였다. 요한이 방학을 맞아 시골집에 내려와 있던 어느날, 서울에서 웬 형사라는 사람이 요한의 집을 찾아온다. 그는 조신가족과 함께 어린시절을 보낸 동네오빠. 현재는 형사가 되어 서울에서 근무하고 있으며, 내심 인애를 짝사랑하고 있다.



A08

8세이상

100분

로미오와 줄리엣을 골라주세요!

코믹쇼 <로미오&줄리엣> 시즌2 08.09.05 ~ open run

시간 평일 20:00 / 토 16:30, 19:30 / 일 15:00, 18:00 / 24,31일 16:00, 19:00, 22:00 / 25일 14:00, 17:00, 20:00 / 월 쉽

장소 대학로소리아트홀 1관 공연문의 766-2022

가격 전석 30,000원

작,연출 여기가 출연 맹주영, 김인덕, 안민호, 이승준 외

제작 (주)에드벤처소리아트홀



A21

10세이상

90분

일상과 환상 너머 내일을 열어간다.

탐고시원 11.12.01 ~ 11.12.11

시간 평일 20:00 / 토 15:00, 19:00 / 일 14:00, 18:00

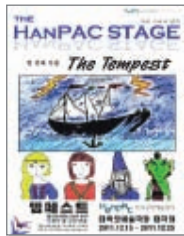
장소 상명아트홀 2관 공연문의 6080-2757

가격 전석 20,000원

작,연출 윤기훈 출연 고은경, 강세현, 최진혁, 김현창 외

제작 이화원





2011 더한팩스테이지

템페스트

11.12.15 ~ 11.12.25

시간 화~목 20:00 / 금 15:00, 20:00 / 토 15:00, 19:00 / 일 16:00 / 월 쉬

장소 대학로예술극장 대극장 공연문의 3668-0007

가격 VIP석 70,000원 / R석 50,000원 / S석 30,000원 / A석 20,000원

원작 윌리엄 셰익스피어 연출 오태석 출연 정진각, 이수미, 송영광, 김성연 외

제작 극단 목화

B11

8세이상

100분



잊혀진 기억을 찾아라! 당신도 범죄의 동조자가 될 수 있다.

템프파일

11.11.18 ~ 11.12.31

시간 평일 20:00 / 주말 15:00, 19:00 / 월 쉬

장소 아리랑소극장 공연문의 744-0686

가격 전석 20,000원

작 김숙중 연출 김성환 출연 정대용, 윤상호, 서정하, 홍광표 외

제작 극단 민에

D18

14세이상

100분



국민연극 품바 탄생 30주년 - 대한민국 최장기, 최대 관객, 최고 히트작

품바

11.10.11 ~ 11.12.31

시간 화~목 20:00 / 금 17:00, 20:00 / 토 15:00, 18:00 / 일 15:00 / 25일 15:00, 18:00 / 월 쉬

장소 상상아트홀 블루관 공연문의 766-0976

가격 일반 25,000원

원작 김시라 연출 박정재 출연 최일순, 정성희, 최현준, 전승우 외

제작 극단 가가의회

A20

6세이상

100분



운명을 걸어서라도 지키고픈 사랑

하카나

11.11.04 ~ 12.01.01

시간 평일 20:00 / 토 16:00, 19:00 / 일 16:00 / 25일 15:00, 18:00 / 월 쉬

장소 열린극장 공연문의 742-7611~2

가격 전석 25,000원

원작 요코우치 켄스케 연출 김영록 출연 김장동, 서혜림, 윤 석, 이훈선 외

제작 문화공방다케이비(주), 극단 시월

공연내용

노름의 여신에게 총애를 받는 천하의 노름꾼 스즈지로는 우연히 인간세계의 노름에 끼어든 적구로 부터 돈 대신 절세미인 '하카나' 를 선물 받는다. 하지만 시체를 찢어 맞춘 몸뚱이에 갓난아 영혼을 가진 하카나는 완전한 인간이 되기까지는 꼬박 100일이 걸리는 몸. 스즈지로는 그전에 여자로 품었다가는 물이 되어버린다는 주의사항까지 들어가며 하카나를 받아들이지만 아무것도 모르고 사랑해달라며 달려드는 하카나 때문에 애간장만 태울 뿐이다.

이런 스즈지로의 사정을 엿본 스님 묘해는 하카나를 더욱 인간답게 만들어주는 대가로 돈을 요구하고, 거절한 스즈지로는 결국 노름에서 첫 패배를 겪으며 하카나를 묘해에게 맡기게 된다.

C27

11세이상

100분

C28
15세이상
80분

엿듣고 싶은 그들의 은밀한 이야기

훈남들의 수다

11.09.01 ~ open run

시간 평일 20:00 / 토 15:00, 18:00 / 일 15:00 / 23일 16:00, 20:00 / 24,31일 15:00, 18:00, 21:00 / 25일 15:00, 18:00 / 월 쉽
장소 한성아트홀 2관 공연문의 3676-3676
가격 전석 25,000원
작 업정은 연출 홍주영 출연 김현태, 배용근, 윤혁진, 신승용 외
제작 (주)나온컬쳐, 한강아트컴퍼니



B11
14세이상
100분

세계 각국에서 상연되어 수많은 관객의 가슴에 파문을 일으킨 문제작

흑인 창녀를 위한 고백

11.11.23 ~ 11.12.11

시간 평일 20:00 / 토 15:00, 19:00 / 일 15:00 / 월 쉽
장소 대학로예술극장 대극장 공연문의 1544-1555
가격 R석 50,000원 / S석 40,000원 / A석 20,000원
작 윌리엄 포그너 연출 김정옥 출연 김성녀, 오영수, 권병길, 이호성 외
제작 극단 자유, 한국공연예술센터, (주)신시컴퍼니
공연내용



첫 무대는 법정.

영아를 살해한 혐의로 기소된 흑인여성 난시. 살해한 동기에 대해서는 입을 꼭 다문채 다만 자신의 죄를 속죄하는 이 흑인여성고 죽은 영아의 어머니자 난시의 고용인인 백인 여성 템플, 그리고 그녀의 남편 고완, 이들 사이엔 무슨 일이 일어난 것이며, 왜 템플은 자신의 아이를 죽인 여성을 변호해야만 하는 운명을 거스를 수 없는 것인가...



B06

8세이상

110분

AN아트홀 대학로 개관기념공연

넌센스 2

11.12.09 ~ open run

시간 평일 20:00 / 토 15:00, 18:00 / 일 14:00, 17:00 / 월 쉬

장소 AN아트홀 대학로 (구, 질러홀) 공연문의 1566-5490

가격 R석 40,000원 / S석 30,000원

원작 단 고건 연출 변정철, 이수정 출연 김정현, 조수임, 서초롱, 정소운 외

제작 ㈜WSM

공연내용

십자가에 머릴 맞아 기억상실증에 걸렸던, 키크리가수왕 엠네지아 수녀! 발레리나가 꿈이 예비수녀 레오! 항상 독특한 생각을 가진 장난꾸러기 로버트앤 수녀! 그리고 항상 2인자의 역할을 수행하고 있지만 숨겨진 끼를 주체할 수 없는 하버트 수녀와 서커스단 출신의 원장 수녀! 이렇게 정예멤버들은 자신들의 독특한 무대를 준비하던 도중 이번 무대에 스타를 찾는 기획사직원까지 관람한다는 소식이 혼신의 끼를 발산하게 된다. 그러나 쇼가 진행되는 도중, 엠네지아가 프란체스코 수녀회의 회원이었다는 소식과 더불어 그녀의 포상금을 모두 압수하겠다는 통보를 받으면서 혼란에 빠지게 된다. 더군다나 이들을 방문한 프란체스코 수녀회 회원들과 로버트앤 수녀의 물리적 충돌로 말미암아 이번 자선쇼는 최대의 위기를 맞는다.



C37

14세이상

120분

버럭질 번덕질 난무하는 티격태격 스펙터클 로맨스

당신만이

11.09.23 ~ 12.01.01

시간 평일 20:00 / 토 16:00, 19:30 / 일 16:00 / 월 쉬

장소 소극장 축제 공연문의 1666-5795

가격 일반 35,000원

작,연출 위성신 출연 하성민, 이성호, 권혜영, 김아영 외

제작 극단오늘, 부평아트센터



C20

8세이상

110분

미칠 것 같은 세상! 메디컬 루나틱이 여러분께 웃음과 감동을 선사합니다.

루나틱

11.04.15 ~ 11.12.31

시간 평일 20:00 / 주말 14:30, 17:30 / 10~11월 17:30, 20:30 / 24~25일 14:30, 17:30, 20:30 / 월 쉬

장소 성균관대학교 새천년홀 공연문의 333-7203

가격 VIP석 50,000원 / R석 40,000원

작 황선영 연출 백재현 출연 윤선희, 김추리, 이기형, 김혜연 외

제작 쇼엘



A01

12세이상

100분

여섯 남녀의 삶과 사랑 이야기

라 레볼루션

11.12.03 ~ 12.01.29

시간 평일 20:00 / 토 16:00, 19:30 / 일 15:00 / 월 쉬

장소 연우소극장 공연문의 010-6705-0926

가격 일반 35,000원

작 이희준 연출 김윤기 출연 윤석원, 박성환, 문진아

제작 M J Starfish, 극단 작연모





국내 최초 본격 오피스 뮤지컬의 시작!

막돼먹은 영애씨

11.11.18 ~ 12.01.15

시간 평일 20:00 / 토 15:00, 19:00 / 일 14:00, 18:00 / 30일 16:00 / 월 쉽

장소 컬처스페이스 엔유 공연문의 1577-3363

가격 R석 60,000원 / S석 40,000원

작,연출 안현정, 김효진 **출연** 김현숙, 최원준, 박성광, 임기홍 외

제작 CJ E&M (제작대행 M.A.P)

D08

8세이상

100분



미라클 종합병원에서 벌어지는 웃음과 감동의 뮤지컬!!!

미라클

07.06.01 ~ open run

시간 평일 20:00 / 주말 16:00, 19:00 / 24일 16:00, 19:00, 22:00 / 월 쉽

장소 미라클씨어터 1관 공연문의 742-7261~2

가격 일반 30,000원

작,연출 김태린 **출연** 김영찬, 권오성, 이신아, 양선웅 외

제작 (주)파마프로드క్ష

공연내용

인기그룹 핫바의 멤버인 가수 희동은 어느 날 교통사고로 식물인간이 된다. 하지만 희동의 영혼은 몸밖을 빠져나와 병실을 맴돌게 되고 개성 있는 병원의 의사, 간호사들과 희망 없는 나날을 보내게 된다. 그러던 어느 날 자신과 마찬가지로 식물인간의 영혼인 길동을 만나게 되고 여러 가지 신비한 능력을 가진 길동의 도움으로 평소 호감을 갖고 있던 간호사 이하늬에게 자신의(영혼의) 존재를 알리게 되는데...

D09

12세이상

90분



바울이 걸어간 길을 조명해 본 로드 뮤지컬

바울

11.11.19 ~ 12.01.08

시간 평일 20:00 / 토 15:00, 19:00 / 일 19:00 / 10일 14:00 / 수 쉽

장소 스타시티 SM스튜디오 3관 공연문의 468-6443

가격 일반 40,000원

작 유혜정 **연출** 김성진 **출연** 이재현, 장경원, 김희정, 정욱일 외

제작 MJ컴퍼니

C37

11세이상

90분



깨끗해지고 잘 말라 기분 좋은 내일을 걸쳐요

빨래

11.03.03 ~ 12.02.26

시간 수 16:00, 20:00 / 목,금 20:00 / 토 15:00, 19:00 / 일 16:00 / 월,화 쉽

장소 학전그린 공연문의 928-3362

가격 수,목 35,000원 / 금,주말,공휴일 43,000원

작,연출 추민주 **출연** 차미연, 조현정, 김종구, 박정표 외

제작 명랑씨어터 수박

A16

8세이상

150분

D03

당신 앞에 그 사람이 사랑일지 모릅니다

8세이상

SHE LOVES ME

11.11.15 ~ 12.01.29

150분

시간 평일 20:00 / 주말 15:00, 19:00 / 25일 14:00, 18:00 / 월 쉽

장소 SH 아트홀 공연문의 588-7708

가격 R석 60,000원 / S석 40,000원

작사, 작곡 제리 북, 윌런 하니 **연출** 채훈병 **출연** 박인배, 박시범, 정명은, 곡선영 외

제작 레히(LEHI)



C36

사랑을 부르는 마법 주문

8세이상

스켈리두

11.03.11 ~ open run

100분

시간 평일 20:00 / 토 16:00, 19:00 / 일 15:00, 18:00 / 24일 14:30, 17:30, 20:00 / 월 쉽

장소 스타시티 TM스태지어 공연문의 766-8794

가격 전석 35,000원

작, 연출 김대환 **출연** 안덕용, 박봉진, 최선미, 김꽃무리 외

제작 비깡아트컴퍼니



D15

현재의 나, 과거의 너...그리고 우리들의 이야기

8세이상

스토리오브마이라이프

11.10.28 ~ 12.01.29

120분

시간 평일 20:00 / 토 15:00, 19:00 / 일 14:00, 18:00 / 월 쉽

장소 대학로 아트원씨어터 1관 공연문의 1588-5212

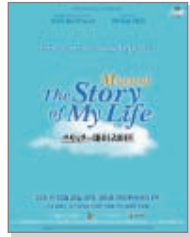
가격 R석 60,000원 / S석 40,000원

작 브라이언 힐 **연출** 신춘수 **출연** 이석준, 이창용, 고영빈, 카이 외

제작 (주)오디뮤지컬컴퍼니, CJ E&M(주)

공연내용

두 주인공 앨빈과 토마스. 그들은 7살 초등학교 시절부터 친한 친구 사이였다. 앨빈은 여섯 살에 어머니께서 돌아가시고 서점을 운영하시는 아버지와 단둘이 산다. 엄마에 대한 그리움에서 일까, 앨빈은 할로윈만 되면 항상 그의 어머니가 좋아하던 영화 《Its a wonderful life(멋진 인생)》에 나오는 천사 클레런스 복장을 하고 나타난다. 그리고 말한다. 우리 엄마 유령의 모습으로 분장했다고 어린 시절에야 귀여웠지만, 15살이 되도록 이런 모습으로 할로윈 파티에 참석하는 앨빈이 토마스는 참 못마땅하다. 그러던 어느날 토마스와 앨빈은 나중에 둘 중 누군가가 먼저 하늘나라로 간다면 남아 있는 한 명이 송덕문을 써주기로 약속한다. 시간이 흐르고 어느덧 대학 입학을 두고 있는 토마스. 아버지의 서점을 물려 받은 앨빈은 고향을 떠날 생각이 없다. 대학원서를 쓰다 글문이 막혀버린 토마스는 앨빈에게 고민을 털어놓는다. 토마스에게 영감을 불러주는 앨빈. 앨빈의 조언에 마법처럼 글은 써진다.



B34

사상최대 슈퍼매치! 그들의 팽팽한 한판 승부!

8세이상

스페셜레터

11.07.06 ~ 11.12.31

110분

시간 평일 17:00, 20:00 / 토 15:00, 18:00, 21:00 / 일 15:00, 18:00 / 24일 12:00, 15:00, 18:00, 21:00 / 25일 12:00, 15:00, 18:00 / 31일 15:00, 18:00, 21:00 / 월 쉽

장소 SM아트홀 공연문의 764-8760

가격 전석 40,000원

작, 연출 박인선 **출연** 장덕수, 김태형, 임종완, 허혜리 외

제작 악어컴퍼니





세상을 변화시킬 최강의 릴레이가 돌아왔다!
아름다운 세상을 위하여 11.11.12 ~ 12.01.01

시간 평일 20:00 / 주말 15:00, 19:00 / 25일 14:00, 18:00 / 월 쉽
 장소 알과핵소극장 공연문의 588-7708
 가격 R석 40,000원 / S석 30,000원
 원작 캐서린 라이언 하이드 연출 노우성 출연 김은정, 박상우, 이정환, 황찬호 외
 제작 레히(LEHI)

D02

8세이상

150분



대한민국 직장인들을 대변할 최고의 밴드가 온다!
6시 퇴근 11.11.24 ~ 12.01.22

시간 평일 20:00 / 토 16:00, 19:00 / 일 15:00 / 24일 15:00, 19:00, 22:00 / 월 쉽
 장소 예술극장 나무와물 공연문의 3675-3676
 가격 전석 35,000원
 작 문정연 연출 박종우 출연 유환웅, 신승익, 이성현, 최윤실 외
 제작 극단 진동

C12

14세이상

110분



사랑과 인생에 관한 로맨틱 코미디!
여우비 11.03.11 ~ open run

시간 평일 19:30 / 주말 15:00, 18:00 / 24일 15:00, 18:00, 21:00 / 월 쉽
 장소 미라클씨어터 2관 공연문의 742-7261~2
 가격 일반 30,000원
 작,연출 김태린 출연 신명근, 이안, 황은미, 김보라 외
 제작 (주)파마프로덕션

D09

12세이상

100분



크리스마스에 가장 보고 싶은 뮤지컬
오! 당신이 잠든 사이 10.04.30 ~ 12.01.01

시간 평일 20:00 / 토 16:00, 19:00 / 일 15:00, 18:00 / 월 쉽
 장소 예술마당 2관 공연문의 1577-3363
 가격 일반 40,000원
 작,연출 장우정 출연 최호중, 신성민, 김지훈, 조민정 외
 제작 극단 연우무대, CJE&M
 공연내용

D30

13세이상

110분

카톨릭 재단의 무료 병원, 602호의 불박이 환자가 최병호가 갑갑같이 사라졌다! 그는 척추마비로 인해 휠체어에 의지해야만 움직일 수 있고 병원 바깥에는 차도 다니기 어려울 만큼의 눈이 쌓여 있다. 그리고 그는 연말의 다큐멘터리 프로그램에 출연해 기부금을 받는 데 일조해야 할 막중한 책임을 띄고 있다. 인터뷰는 당장 코앞으로 닥쳐왔고 새로운 병원장 베드로는 있을 수 없는 상황에 당혹해한다. 베드로는 최병호가 병원 내에서 평판이 좋지 않았던 것과 같은 병실의 정숙자, 이길레 환자와 사이가 좋지 않았던 것에 주목하고 정숙자와 이길레, 그들의 담당의인 닥터 리, 병실 키퍼인 김정연을 차례로 만나 최병호의 행적을 추적하는데...

과연, 아무데도 갈 수 없는 최병호는 어디로 사라진 것일까? 모두가 잠든 사이에?

B10

8세이상

120분

오늘, 당신의 '꿈의 엔진'은 힘차게 뛰고 있는가?

오디션

11.10.07 ~ 11.12.31

시간 평일 20:00 / 토 15:00, 18:30 / 일 15:00 / 24일 15:00, 18:30, 22:00 / 25일 15:00, 18:30 / 월 심

장소 대학로문화공간 필링(구, 이다) 1관 공연문의 762-0010

가격 R석 40,000원 / S석 30,000원

작,연출 박용진 출연 박호산, 허 규, 송용진, 장덕수 외

제작 (주)파마프로덕션



A11

3세이상

85분

마술이 아니다 미술이다. 환상의 미술쇼

오리지널 드로잉쇼

11.06.05 ~ 12.05.30

시간 평일 20:00 / 주말 16:00, 19:00 / 24일 16:00, 19:00, 22:00 / 월 심

장소 창조아트센터 1관 공연문의 070-4070-8336

가격 일반 40,000원 / 학생 20,000원

작,연출 김진규 출연 김잔디, 차현찬, 김선화, 전광영 외

제작 (주)드로잉쇼



A12

8세이상

100분

100분 동안 77.7분 포복절도 하는 러브 FM 77.7Mhz

온에어 초콜릿

11.07.07 ~ 11.12.31

시간 (~12.15) 평일 20:00 / 토 16:00, 19:30 / 일 15:00, 18:30 / 월 심

(12.16~) 화~목 20:00 / 금 16:00, 19:00 / 토 14:30, 17:30, 20:30 / 일 14:00, 18:00 / 월 심

장소 더굿씨어터 공연문의 070-8633-6306

가격 R석 45,000원 / S석 35,000원

작 조윤경 연출 박윤호 출연 강 성, 최대철, 이정혁, 이주훈 외

제작 (주)두앤컴퍼니

공연내용

최고 인기 아이돌 가수였으나 음악방송 도중 뛰쳐나가 방송사고를 낸 후 돌연 군입대를 한 알렉스. 3년 후 알렉스는 심야 라디오 프로그램 <러브초콜릿 77.7Mhz>의 DJ로 연예계에 복귀하게 된다. 하지만 신입 DJ를 시작하게 된 알렉스를 철천지 원수로 여긴이가 있었으니 바로 김순정PD. 음악방송이의 FD를 활동하던 시절 방송사고를 낸 주범인 알렉스를 자신의 일터에서 맞닥뜨리게 되자 심기가 불편하다. 까칠하지만 귀여운 구석도 있는 김순정PD와 내숭100단 앙큼한 우아미 작가와 함께하는 <러브초콜릿 77.7Mhz> 스튜디오! 알렉스와 김순정PD의 기싸움 때문에 하루도 조용할 날 없이 보내지만 알렉스는 라디오를 진행하며 다양한 사연들 속에서 어느새 사랑의 상처를 잊게 되고, 그런 알렉스의 변화되는 모습에 김순정PD도 그를 다시 보게 되는데...



B18

9세이상

120분

말이 필요 없는 최고의 행복한 증독

우연히행복해지다

11.10.08 ~ 12.01.08

시간 평일 20:00 / 토 16:00, 19:30 / 일 18:00 / 24일 13:00, 16:00, 18:30, 9:00 / 화 심

장소 공간아울 공연문의 010-4693-0312

가격 일반 40,000원

작 함유진 연출 배지원 출연 서은영, 김재근, 김민철, 신소혜 외

제작 B,S Music Company





본격 코미디 뮤지컬

파라다이스 티켓

11.11.11 ~ 12.01.01

시간 화,목,금 20:00 / 수 17:00, 20:00 / 토 16:00, 19:00 / 일 15:00, 18:00 / 월 쉽

장소 예술마당 3관 공연문의 6339-1006

가격 전석 40,000원

작 양재선 연출 박정근 출연 김진수, 전병욱, 김혜나, 이영운 외

제작 라이브 주식회사

D30

13세이상

100분



사람들은 금방 잊어. 벌써 잊기 시작했어.

표절의왕

11.09.02 ~ 11.12.31

시간 평일 20:00 / 토 16:00, 19:30 / 일 16:00 / 월,화 쉽

장소 더스페이스 동그라미극장 공연문의 762-0810

가격 일반 35,000원

작 최은이 연출 이재진 출연 이민수, 유별라, 서태이, 기승미 외

제작 문화아이콘

A06

14세이상

100분



레알 간지 돈는 록 밴드 뮤지컬

피크를 던져라

11.11.23 ~ 11.12.31

시간 평일 20:00 / 토 15:00, 19:00 / 일 17:00 / 25일 15:00, 19:00 / 월 쉽

장소 샘아트홀 공연문의 745-0308

가격 일반 25,000원

작 박계훈 연출 지영관 출연 박계훈, 한필수, 홍성민, 안수빈 외

제작 아산아트컴퍼니, (주)제이티컬쳐

공연내용

A25

13세이상

100분

스무 살, 대학 새내기 지아는 록밴드 비온뒤 비 의 공연을 본 후 기타리스트 지우에게 반한다. 고등학교 때부터 밴드 활동을 했던 지아는 학교를 휴학하고, 비온뒤 비의 드러머가 되기 위해 오디션에 참가한다. 하지만 비온뒤 비는 리더 후니의 강압적 리더로 각자가 꿈꾸는 음악세계보다는 어둡고 사회비판적인 음악을 주로하는 밴드로 대한민국 사회에서 무명밴드로 살아가야하는 현실적 어려움 앞에 번번히 부딪히며 좌절해왔다.

설상가상 밴드 구성원들 사이에 갈등과 오해의 폭도 깊어만가고, 어둡고 우울한 비온뒤 비에 지아가 드러머로 합류한 뒤 조금씩 변화가 시작되는데... 함께 어우러져 아름다운 멜로디, 과연 이들은 꿈에 그리던 환상의 씨메이저세븐 코드를 찾을 수 있을까?



A27

공연과 체험의 즐거운 만남

3세이상

가루야가루야

11.02.15 ~ open run

60분

시간 목,금 15:30 / 주말 13:00, 15:30

장소 이영란감성놀이터 공연문의 738-8289

가격 전석 19,000원

작,연출 이영란 출연 이지혜, 최영미, 김진여, 최유진 외

제작 ㈜PMC네트웍스



A08

관객들의 상상력을 자극하는 퍼포먼스 가족극

2세이상

광대들의 피노키오

11.11.04 ~ 11.12.04

55분

시간 평일 15:30 / 토 12:00, 14:00 / 일 12:00 / 월 쉽

장소 대학로소리아트홀 1관 공연문의 747-5585

가격 일반 20,000원

작,연출 김수진 출연 김수진, 박재춘, 박선홍

제작 극단 야



A34

음악+미술체험

3세이상

그림 읽어주는 베토벤 시즌2

11.11.05 ~ 12.02.25

60분

시간 토 13:00

장소 1m클래식아트홀 공연문의 766-7623

가격 일반 20,000원

작,연출 임용순 출연 임용순, 조숙현, 최영주, 양소라 외

제작 두손클래식엔터테인먼트(주)



C22

어린이 진로유형뮤지컬

3세이상

난 커서 누가될까?

11.08.06 ~ open run

60분

시간 토 11:00, 13:00 / 일 13:00 / 25일 11:00 / 월 쉽

장소 씨어터 코리 공연문의 3427-1358

가격 전석 25,000원

작,연출 이승일 출연 김태현, 강선영, 전호현, 원소연 외

제작 극단피렌체, 다원뮤지컬, 한국진로설계교육연구소



C21

한국의 사운드 오브 뮤직

2세이상

도레미송

11.11.08 ~ 12.01.29

50분

시간 주말 13:00

장소 클락씨어터 공연문의 766-7598

가격 일반 20,000원

작,연출 박송연 출연 이상필, 서민정, 김대철, 황건희 외

제작 극단 다인다색, 도레미아트컴퍼니





건강한 생활과 올바른 식습관을 배우는 뮤지컬!
동이야~비만은 안돼! 11.12.06 ~ 11.12.24

시간 평일 15:30 / 토 11:00, 13:00 / 일 쉬
 장소 문화공간 엘림홀 공연문의 070-7656-1356
 가격 전석 25,000원
 작,연출 김영래 출연 이대관, 봉우리, 한혜민, 서지은 외
 제작 극단 아이티

D24

2세이상

50분



해피 크리스마스
몽치의 크리스마스 캐롤 11.12.09 ~ 12.01.08

시간 화~금 15:30 / 토 12:00, 14:00 / 일 12:00 / 14일, 월 쉬
 장소 대학로소리아트홀 1관 공연문의 747-5585
 가격 일반 20,000원
 연출 김수진 출연 박선호, 강윤아, 이하나
 제작 Y.A 컴퍼니

A08

2세이상

55분



어린이를 위한 감동 클래식 체험전
베토벤 1824 11.11.08 ~ 12.02.28

시간 화 16:00 / 20,27일 13:00
 장소 1m클래식아트홀 공연문의 766-7623
 가격 일반 20,000원
 작,연출 임용순 출연 임용순, 조수현, 최영주, 양소라 외
 제작 두손클래식엔터테인먼트(주)

A34

3세이상

50분



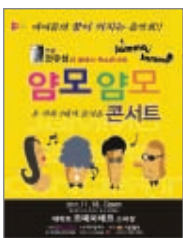
가족뮤지컬
신데렐라 11.11.05 ~ 12.01.31

시간 평일 14:00 / 토 12:00, 14:00 / 일 12:00 / 월 쉬
 장소 창조아트센터 2관 공연문의 747-7001
 가격 전석 25,000원
 작,연출 권오성 출연 탁은진, 최혜진, 이태운, 이석원 외
 제작 (주)창조프로덕션

A11

2세이상

60분



전유성의 클래식 폭소콘서트
암모암모 콘서트 11.11.18 ~ 11.12.31

시간 금 15:00 / 주말 14:00 / 월~목, 24~25 쉬
 장소 르메이에르소극장 공연문의 766-7004
 가격 전석 30,000원
 작,연출 전유성 출연 박영길, 정병익, 임현성, 곽상훈 외
 제작 가운결쳐

D10

2세이상

65분

C07

극단 노닐다의 우리 전래동화 시리즈 1탄

2세이상

좁쌀 한 톨

11.11.22 ~ 11.12.04

60분

시간 월~목 15:00 / 금,토 13:00, 15:00 / 일 14:00

장소 그라운드 씬 공연문의 764-7462

가격 일반 10,000원 / 어린이 15,000원

작,연출 도희경 출연 윤서정, 손종기, 이보람

제작 극단 노닐다



C25

거침없는 가족 퓨전 마당극

2세이상

콩쥐킥 팥쥐속

11.10.08 ~ 12.01.15

60분

시간 토 12:00 / 25일 12:00

장소 인아소극장 공연문의 766-0976

가격 일반 15,000원

연출 김종연 출연 정도영, 선희진, 신혜원, 김민혜 외

제작 HES Entertainment



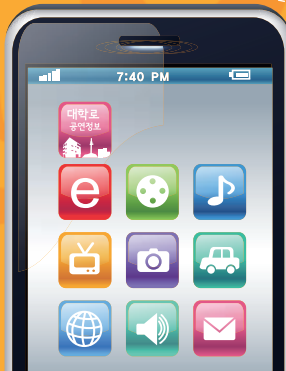
스마트폰으로 만나는

내 손안의 대학로 공연정보!

대학로공연정보 어플 서비스

다운로드
14만건 돌파! (10월 말 기준)

대학로 공연과 공연장 정보를
스마트폰으로 만나실 수 있습니다.



대학로 공연정보 어플은 아이폰, 안드로이드폰에서 무료로 다운로드 받으실 수 있으며, 증강현실로 찾아가는 공연장, 장르별 공연찾기 등의 다양한 서비스가 제공됩니다. 여러분의 많은 관심과 이용 바랍니다.

리얼버라이어티 코믹 뮤지컬

파라다이스 티켓

글래리는 커플들의
미스테리 무인도 생존기

> REVIEW ★★★★★

- + 연인과 가족과 친구와 웃고 박수치고 나올 공연이 필요하다면 유감없이 추천한다! - 여성중앙 문수진 기자
- + 관객들과의 밀접한 소통과 호응, 배우들과 한 데 어우러져 신나게 웃고 갈 수 있는 공연 - 유니온프레스 이지은 기자
- + 파라다이스 티켓 '리얼버라이어티 뮤지컬의 절대강자를 꿈꾸다' - 뉴스엔 이한영 기자



재관람
30%

(티켓소지자/
예약방법: 온라인)

2011.11.11 OPEN 대학로 예술마당 3관

2011년 11월 11일(금) - 2012년 1월 1일(일) 화,목,금 8시 | 수 5시, 8시 | 토요일 4시, 7시 | 일,공휴일 3시, 6시 (월,설) 전석 40,000원

극본_황재현 연출_박정근 출연_신원철, 김민수, 임은영, 이송현, 허규, 간성욱, 신봉미, 김혜나, 이영웅, 권정현, 박재현, 김대근, 장인혁, 최홍은 주시, 박지연, 라이버 주식회사 문의_029330-1000

DM
LE DIEU DU CARNAGE
written by YASMINE HEZA

신시
명품연극

대학살의 신

2011.12.17-2012.2.12

예술의전당 자유소극장

2010년 대한민국연극대상 연출상 여우주연상 대상 수상

2009년 토니상 최우수 연극상 연출상 여우주연상 수상

애들 싸움이 어른 싸움 된다! 매너있는(?) 두 부부의 과격 코메디!!



공연 장소: 예술의전당 자유소극장 | 공연 시간: 매주 수요일 저녁 7시 | 문의: 1544-1555

공연 시간: 10월 17일 - 12월 12일 | 공연 시간: 매주 수요일 저녁 7시 | 문의: 1544-1555

DM 연극 대학살의 신

버자이너 The Vagina

모놀로그

Monologues


한국 공연 10주년 기념



2011.12.02~2012.01.29 **충무아트홀 소극장 블루**

출연 김여진, 이지하, 정영주, 정애연 프로듀서 이지나, 이성일

연출 이유리 주최  충무아트홀 제작 쥬페이지, (주)랑

예매  명당찾기 02-2230-6601

 인터파크

티켓 1544-1555

문의 (주)랑 1666-8662

2010 대한민국 연극대상 '작품상', '신인상'
 2010 한국연극평론가협회 선정 '올해의 공연 베스트 3'
 월간 한국연극 선정 '2010 공연 베스트 7'
 2010 동아연극상 '유인촌 신인상'
 2010 허서연극상 '기대되는 연극인상'

두산아트센터 레퍼토리

Space¹¹¹

집 못드는 밤은 있다

작 _ 히라타 오리자 (平田オリザ)

연출 _ 박근형

번역 _ 성기웅

출연 _ 정재진 최용민 예수정 이영숙 김박수 정희정
 김도균 정세라 박완규 유나미 주인영 이호열
 김주현 김동희 이성자



2011.11.29~12.31 두산아트센터 Space¹¹¹

화수목금 8시 / 토 4시, 7시 / 일 4시 (월요일) 전석 30,000원 / 두산아트센터 회원 24,000원(20% 할인) 객석 두산아트센터

예약 - 문의 두산아트센터 02-708-5001 www.doosanartcenter.com 인터파크 1544-1555 ticket.interpark.com 후원

2011 한국문화예술위원회 국제문화예술교류 지원사업 선정작

2011년 12월 22일(목)~12월 31(토)

평일 8시 | 토요일, 일요일 4시 | 12/26(월)요일 공연 없음

정보소극장

재 Re Play 생

구성/연출 타다 준노스케

협력연출 성기웅

출연 이윤재, 나츠메 신야

김송일, 오민정, 마두영

마노 리츠코, 최소영

전수지, 김유리

통역/번역 이홍이
조연출 안수환, 윤성호

조명 이와키 타모츠

조명협력 최보윤

무대 안수환

음향 윤민철

기획 핫토리 예츠크, 현우재

제작 **무늬** 제1 2인어연극스튜디오

무늬 도큐테스락

홍보마케팅 바나나문프로젝트

후원  한국문화예술위원회 한국문화예술위원회

 文化庁 일본 문화청

예약 및 문의 (02) 764-7462

예매 인터파크 ticket.interpark.com

강렬한 비탄으로 반복되는 삶과 죽음의 환상



본 공연은 * KB국민은행과 함께합니다.

브로드웨이에 우뚝 서다!

브로드웨이의 감동을 안고 여러분을 찾아갑니다

영웅

THE MUSICAL HERO

2011.12.06 ~ 2012.1.07 국립극장 해오름극장

2012.1.14 ~ 2012.2.05 예술의전당 오페라극장



국립극장 전경



UN 반기문 사무총장 영웅 관람



전석 가림박수

타이틀스폰서 * KB국민은행 * 신한 * 현대경제연구원 * 한화손해보험 * FURSYS * 공릉주회 * SBS * 국립극장 * acorn

| 예매처 | 인터파크 티켓 1544-1555

뮤지컬 영웅

성북예술
창작센터



2기 입주예술가 오픈 스튜디오 〈예술가의 방, 들여다보기〉

서울시창작공간 성북예술창작센터에서는 현재 2기 입주예술가 8명(팀)이 입주하여 본인의 창작활동 외 지역주민을 대상으로 다양한 지역연계 프로그램을 실행하고 있다. 예술가만의 전문 공간이 아닌 누구나 이용하고 편안한 열린 공간을 지향하는 성북예술창작센터는 예술가와 시민을 잇는 문화예술 커뮤니티로서 2기 입주예술가의 오픈스튜디오를 개최한다. 이번 성북예술창작센터 2기 입주예술가의 오픈스튜디오 〈예술가의방, 들여다보기〉는 기존의 오픈스튜디오와는 다르게 일정 및 시간을 확대하여 지역주민과 입주 예술가의 직접적인 소통을 갖는 소중한 시간이 될 것이다. 매주 월,수,목,금 오후 2시부터 5시까지 부담 없이 방문 가능하며 12월 23일까지 진행 될 예정이다.

- 기간 및 장소 | ~ 12월 23일(금) 월,수,목,금 14:00~17:00 성북예술창작센터
- 문의 | 943-9300

예술가지원 프로젝트 MAP 장소특정적예술분야 기대작 충간소음극 〈402호〉

서울시창작공간 문래예술공장에서는 관객 1인만을 위한 전시를 연다. 문래예술공장에 장기간 머문 MAP 2기 김영은 작가의 은밀한 충간소음극 〈402호〉 작업이 공개된다. 이는 '특정 공간의 성격을 이야기하는 중요한 수단이 소리가 될 수 있다.' 는 작가의 생각에서 출발하였으나 물리적이고 음향공학적인 관점에서만 공간 내부의 소리에 접근하는 것이 아니라, 눈에 잘 띄지 않는 (주로 예술가들이 머물다가 가는) 장소, 즉 예술가호텔이 가진 비가시적인 이야기를 음향극으로 전환하는 것에 더 큰 의미를 두고 펼쳐지게 된다. 저녁 8시, 9시, 10시, 11시 시간대별 1인 관객의 예약을 전화로 받고 있으며, 11시 예약시 예술가호텔에서 1박이 가능하다.

- 기간 및 장소 | 12월 1일(목) ~ 12월 15일(목) 문래예술공장
- 문의 | 2676-4332

문래예술
공장



금천예술
공장



도시문제 리서치 전시 〈局外者(국외자)가 「局外者」들을 본다〉

5개국 8명(팀)의 예술가들이 참여하는 금천예술공장 도시문제 리서치 프로젝트는 금천예술공장 레지던시에 3~4개월간 초청된 호주, 스페인, 인도네시아, 일본, 한국의 예술가들이 이방인의 시선에서 '서울'과 '한국'이라는 도시공간을 어떠한 방식으로 독해하는가에 초점을 맞추었다. 여러 작업들은 서울을 바라보는 예술가들만의 새로운 꿈, 그 개인성과 다양한 시각, 가능성을 은유하고 있다. 참여하는 예술가들은 '도시의 환경 문제'를 비롯하여 '이주노동자들의 생존문제', '한국과 노동운동 연구' 등 각자의 주제에 맞춰 조사활동을 벌이고, 작품을 제작하여 전시를 구성한다. 관람료는 무료이며 전시기간 동안 오전 10시부터 오후 6시까지 관람 가능하다.

- 기간 및 장소 | 11월 30일(수) ~ 12월 13일(화) 금천예술공장 PS333
- 문의 | 807-4800

송년 낭독 콘서트 〈Story 70's〉

송년 낭독 콘서트 〈Story 70's〉는 1970년대에 태어난 세 작가, 한차현 소설가(1970년 생), 김도연 소설가(1972년 생), 유형진 시인(1974년 생)의 작품세계를



들여다보며 한 해를 마감하는 의미 있는 시간이다. 세 작가는 동시대를 살아오면서 비슷하거나 또 다른 삶의 흔적들을 작품 속에 녹여내 자신만의 색깔이 드러나는 세 작품을 탄생시켰다. 고전적인 서사의 안정감과 신세대다운 위트를 이색적으로 조화시켰다는 평을 받으면서 평단과 독자들의 주목을 받아 온 한차현 소설가의 『사랑, 그 너석』, 현대인의 불안과 고독과 욕망을 추적해온 중견 소설가 김도연의 신작 『꺼져라, 비둘기』, 동화적 상상력을 확장시키는 유형진 시인의 신작 『가벼운 마음의 소유자들』 등 세 편의 신작과 함께한다.

- 일시 및 장소 | 12월 1일(목) 오후 7시 연희문학창작촌 문학미디어랩
- 문의 | 324-4690



국제레지던스 초청예술가 로슬리삼 이스마일 공공미술프로젝트

국제레지던스 초청예술가 로슬리삼 이스마일(Roslsham Ismail, 말레이시아)이 약 한 달 반 동안 센터 인근에 거주하는 초등학교생 40여명과 함께 공공미술 프로젝트를 진행한다. 센터 1층~2층으로 이어지는 계단 벽면에 전시될 콜라주 작업 '나의 이야기'는 참여하는 어린이들이 각자 자신의 이야기를 표현할 수 있는 잡지 속 이미지를 선택한 후 손으로 찢어 붙여 원하는 이미지를 만들어 보는 작업이다. 더불어 야외 버스정류장에서 또 하나의 전시 '버스를 기다리며'가 진행된다. 이스마일이 자아의 이미지를 함축하고 있는 로봇 여러 개를 만드는 과정에 무용분야 입주예술가인 이종승이 개입하여 로봇과 소통하고 교감하는 춤을 창작하게 된다. 총 2~3회 동안 창작한 춤 공연을 영상으로 담아 12월 9일부터 세미나실에서 상영할 예정이다.

- 기간 및 장소 | 12월 9일(금) ~ 12월 31일(토) 10:00 ~ 18:00 홍은예술창작센터 *월요일 휴관
- 문의 | 홍은예술창작센터 304-9100

2011 서울시 창의적 체험활동 지원 시범사업 〈스튜디오 人〉 전시

서울특별시 교육협력국 학교지원과의 지원을 받아 10월31일부터 11월 22일 까지 청소년을 대상으로 진행된 창의적 체험활동 〈스튜디오 人〉 프로그램의 내용이 스토리북으로 제작되어 학생들의 작품과 함께 전시된다.



〈스튜디오 人〉은 학생들이 보다 현장감 있게 체험할 수 있도록 준비한 프로그램으로 8회에 걸쳐 상계고등학교, 문정고등학교, 덕수고등학교, 송파공업고등학교, 경수중학교 등 총 7개 학교가 참여하였다. 총 200명의 학생들이 장애인창작스튜디오 입주예술가와 함께 서각체험, 타일화 제작 등 학교에서는 경험하기 쉽지 않았던 다양한 미술활동 및 장애체험을 하는 등 뜻깊은 시간을 가졌다. 참여 학생들은 창작활동을 위한 재료를 지원받고 기념품까지 받아 알찬 프로그램에 만족감을 표현하였다.

- 기간 및 장소 | 12월 1일(목) ~ 12월 16일(금) 장애인창작스튜디오
- 문의 | 432-6674~5

연극 공연창작활성화지원작품

극단 초인 <게르니카>



- 공연일시 : 12월 1일(목) ~ 12월 3일(토) 목,금 20:00 / 토 15:00, 19:00
연장공연 : 성암아트홀 12월 11일(일) ~ 12월 16일(금) 일 18:00 / 월~금 20:00
- 공연장소 : 구로아트밸리예술극장
- 문의 : 극단 초인 929-6417

스페인 출신이자 프랑스 연극계에서 중요한 위치를 차지하고 있는 극작가 페르난도 아라발의 작품 <게르니카>가 박정의 연출로 무대에 오른다. 폭력 앞에 참을 수 없이 가벼워지는 인간의 존재라는 철학적 내용을 담고 있는 이 작품은 절망적인 상황 속에서 사랑을 잃지 않는 주인공들을 통해 참을 수 없는 인간 존재의 가벼움을 송고함으로 이끌어가는 유쾌한 비극이다. 주제의 장엄함에 비해 이 극에 등장하는 인물들은 너무나 소박하고 낙천적이어서 한없이 가볍게 느껴진다. 순수와 잔혹, 분노와 무력이 뒤엉킨 거대한 공황 속 작은 인간의 모습을 코믹하고 유쾌하게 포착해낸다.

시각창작활성화지원작품 전시

박능생 개인전 <도시의 흔적-금천프로젝트2>

- 전시기간 : 12월 2일(금) ~ 12월 15일(목)
- 전시장소 : 서대문구연희동아트컴퍼니GIG
- 문의 : 323-7395



금천예술공장 1기 입주 작가인 박능생의 개인전 <도시의 흔적-금천프로젝트2>가 열린다. 서울 금천구라는 도시가 갖고 있는 지리적 특성과 다양한 각도에서 보여 지는 색다른 풍경들을 대형작품으로 선보인다. 수묵과 모필로 산수자연풍경과 도시풍경을 그리고 있는 그는 2010년 서울시 도시환경정비사업 대상으로 지정되면서 개발을 앞두고 있는 금천구에 위치한 가산동 말뚝오개의 넓은 상가 외관들을 몽타주 방식으로 조립하여 묘사한 작품들을 전시한다. 도시의 표정을 재현한 풍경들은 작업실 주위를 걸어가며 응시하던 주변의 광경일 뿐 사회경제적 해석과 비판을 의도하지 않는다. 그것은 사라져 버릴 마을과 밀려날 사람들에 대한 상실감에서 출발한 개인적 기록에 해당된다.

무용 공연창작활성화지원작품

지구댄스씨어터 <오픈 스페이스 앤 에블루션 2011>



- 공연일시 : 12월 16일(금) ~ 12월 17일(토) 금 20:00 / 토 17:00
- 공연장소 : 서강대학교 메리홀 대극장
- 문의 : 704-6420

<오픈 스페이스 앤 에블루션>에서는 2번의 쇼케이스 공연을 통해 선발된 안무가 임지형과 강경모, 이재영, 정석순의 작품이 무대에 오른다. 이번 공연에서 임지형은 2011 서울댄스컬렉션에 출품했던 작품 <개소리>를, 정석순은 동아콩쿠르 초청갈라에서 초연했던 작품 <For Whom 2.0>을 레퍼토리화 하는 작업을 진행하며, 이재영은 2010년 서울국제공연예술제 NEW TALENT 10주년 초청공연에서 공연되었던 <A time for everything>을 여성무용수 버전으로 개작하여 새로이 선보일 예정이다. 지구댄스씨어터의 중심 강경모는 신작 <사이>를 발표한다. 지구댄스씨어터는 1994년 창단한 이래 사회적 발언이 강한 작품으로 여타 무용단체와 차별성을 갖고 있는 무용단이다.

막상스 라뤼-안드라스 아도리앙 초청 <제20회 사랑의 플룻 콘서트>



- 공연일시 : 12월 4일(일) 14:00
- 공연장소 : 예술의전당 콘서트홀
- 문의 : 스테이지원 780-5054

플루티스트 배재영을 중심으로 각자의 재능을 통해 나눔의 의미를 실천하고자 시작된 '사랑의 플룻 콰이어'의 20주년 공연에는 그간 몇 회에 걸쳐 사랑의 플룻 콘서트 나눔의 연주에 동참해왔던 세계적인 플루트의 거장 막상스 라뤼와 안드라스 아도리앙이 내한하여 도플러, 쿨라우 등의 곡들을 천상의 하모니로 들려줄 예정이다. 또한 편곡된 헨델, 코렐리, 쇼스타코비치, 하차투리안 등의 귀에 익은 클래식 명곡들을 사랑의 플룻 콰이어의 연주와 피아니스트 겸 전문해설가로 활동 중인 김용배의 해설로 들을 수 있다. 특히 이번 콘서트에서 지적 장애 청소년들로 구성된 하트하트오케스트라와 뷰티플마인드의 플룻을 전공하는 청소년들이 사랑의 플룻 콰이어와 함께 연주하는 캐롤로 감동을 선사할 예정이다.

다원 예술

다원예술창작활성화지원사업

태싯그룹 <tacit.sound[0] - structural sounds>



- 공연일시 : 12월 22일(목) ~ 12월 23일(금) 20:00
- 공연장소 : LIG아트홀
- 문의 : LIG아트홀 6900-3900

태싯그룹(Tacit Group)은 21세기 새로운 예술을 만든다는 비전 아래 모인 아티스트 그룹으로, 우리 주변에서 흔히 발견되는 아날로그와 디지털의 재료들로부터 예술의 세계를 발견하고, 이를 사람들에게 보여 줌으로써 창조의 가치와 대중적 재미를 함께 추구한다. '구조적 사운드'라는 부제가 붙은 이번 공연은 음악과 사운드 디자인에 보다 더 깊은 초점을 맞춘 공연으로 4개의 신작을 선보인다. 작품들 모두 '알고리즘 아트'의 특징이 나타나 다소 생소하고 난해하게 느껴질 수도 있으나, 언제나 관객과 작품간의 경계를 없애는데 성공적이었던 태싯그룹의 그간의 공연을 볼 때, 이번 공연 역시 어려우면서 쉽고, 기계적이면서 따뜻하고, 디지털적이면서 아날로그적인 태싯그룹의 독특한 매력을 기대할 수 있다.

전통연희그룹 청배 <KOREAN BLUE BEAT, 악>

- 공연일시 : 12월 2일(금) 16:00, 19:00
- 공연장소 : 한국문화의 집(KOUS)
- 문의 : 567-6978



무대에 익숙하지 않은 우리나라 지역 곳곳에 숨어있는 무속음악과 잡색 문화를 볼 수 있는 기획공연 <코리안 블루비트 악>에서는 샤머니즘을 강조한 무속음악의 무대화 즉, 진도씻김굿, 동해안 별신굿, 서울굿을 음악적으로 접근하여 무속연희를 펼친다. 창조와 생명, 벽사를 의미하는 블루는 청배의 CI이자 젊음과 신뢰, 초목을 상징하여 신세대적인 음악적 발상을 대표한다. 청배만의 스타일로 표현한 무속연희와 이제껏 무대에서 쉽게 접할 수 없었던 숨은 잡색문화의 재미를 찾아볼 수 있는 유쾌한 송년 파티를 즐겨보자.

局外者가 「局外者들」을 본다

2011 금천예술공장
도시문제 리서치 전시

전시기간

2011.11.30.[수] ~ 12.13.[화] 2주간

전시장소

금천예술공장 P5333&창고물

참여작가

리슨투더시티, 임흥순, MG Pringgtono[인도네시아], Julia Sarisetiati[인도네시아], Kazuya Takagawa[일본]
Alex Martinis Roe[호주], Ash Seating[호주], Vicente Vazquez[스페인]

오픈닝

2011.11.30.[수] 오후 6시

오시는길

[지하철]

+ 1호선 독산역에서 도보로 5분

1호선 독산역 7번 출구로 나와 교차선 도로를 건너 왼쪽으로 80미터 올라오면 보이는 파란색 차고지를 타고

오른쪽길목보로 약 300미터 직진, 배너가 붙어 있는 시가에서 좌회전하면 200미터 전방에 '금천예술공장'

+ 2호선 구로디지털단지역 11번 출구에서 금천56 승차 "육상육화" 하차

[승용차]

+ 시흥IC방향 금천우체국 교차로 우회전 전도교가아래도로 좌회전 후 100m 전방 우측에 주차

* 주차장이 협소하므로 대중교통을 이용하십시오.

TENT ALL NIGHT



서교예술실험센터 옥상
11월25일(금),26일(토)
12월16일(금),17일(토)
저녁 6시부터 다음날 동 뜰 때까지

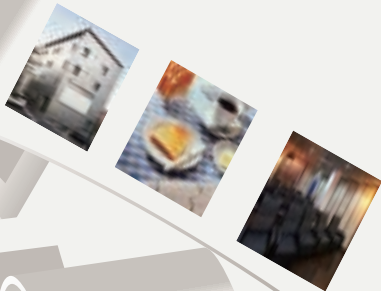




서울시창작공간
성북예술창작센터와
함께 하는

브런치시네마

주부들의 문화생활
오전 '브런치시네마'
어떠세요?



10:30~11:10
서울시창작공간 소개 및
성북예술창작센터
공간특이
입주예술가
오픈 스튜디오 관람

11:10~11:40
브런치 및 소정의
게임들 제공

11:40~12:30
영화상영



일시 _ 12월, 매주 수요일 / 10:30~14:00

장소 _ 성북예술창작센터
음악실_공감(2층)

대상 _ 지역에 거주하는 주부 15명 (회당)

참가비 _ 무료

참여방법 _ 온라인카페 또는 전화 접수

문의 _ 성북예술창작센터 02.943.9300

<http://www.seoulartspace.or.kr>

<http://cafe.naver.com/sbartspace>

서울시창작공간
성북예술창작센터
문화예술 체험 프로그램

예술로 토요일

일시
: 12.10(토)
14:00~18:00
장소
: 성북예술창작센터 2층
참가대상
: 시민 누구나 참여 가능
참가비/재료비
: 무료

매월 둘째 주 1회 운영되는
«예술로 토요일»은
정기 레지던스 프로그램에
참여하지 못한 시민을 위한
단발성 체험 워크숍으로
진행 예술가에 따라
다양한 주제와 내용으로
진행됩니다.

2011.12.10
성북예술창작센터
예술로토요일

접수 및 문의

성북예술창작센터
☎ 02.943.9300
☎ 02.6008.7348
서울특별시 성북구 외기로 1길
[동일빌딩28-384번지]
http://www.seoulartspace.or.kr
http://code.nvse.com/boardspace



성북예술창작센터

2기 입주 예술가

<예술치료>

: 속명음악치료연구회
이희민, 미술치료

<커뮤니티 아트>

: 가난병이 모임
극단마실
프랙시스
금선희
정필연

12.10(토) 프로그램 안내

미술

: 연극워크숍
동화를 통한 미술심리치료
: 미술치료

나무와나

: 공작워크숍
종과명상의 놀이

: 영상치유
프랙시스와 함께하는

살의리얼리즘
: 연극워크숍

음악극

: 음악치료

내 이웃의주방

: 다문화가정 주부의
해의음식 만들기

교본과 실재

: 극본논의

■ 서울연극센터 세미나실

서울연극센터 세미나실은 정기대관과 수시대관으로 운영하고 있다. 정기대관의 신청기간은 전월 1일에서 7일 까지이고, 수시대관은 사용예정일 최소 7일전까지이다. 승인 여부는 10일 발표되며, 수시대관은 신청 2일 후 홈페이지에서 확인 가능하다.

	좌석 수	대관시간	비고
세미나실	12석 (보조 의자 24개)	화요일~토요일 10:00 ~ 20:00	* 기타 서울문화재단에서 지정하는 날은 휴관입니다.
		일,공휴일 10:00 ~ 19:00	
		월요일 휴관	



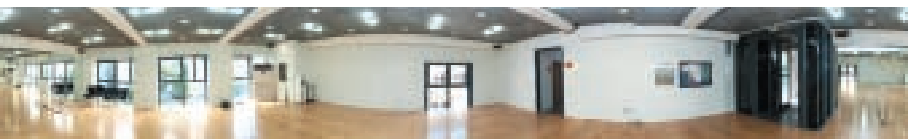
* 기타 자세한 내용은 서울연극센터 홈페이지(www.daehangno.or.kr)를 참고하거나 서울연극센터로 문의 (743-9333)

■ 대학로연습실

공연예술 창작활성화를 위해 서울문화재단에서 운영하고 있는 대학로연습실은 총 6개의 연습실과 1개의 세미나실로 구성되어 있다. 연습실은 2개월 단위로 정기대관과 수시대관으로 나누어 진행되며 정기대관 신청은 홀수 달 15일부터 31일까지이며, 정기대관 이후 잔여 일에 한하여 수시대관으로 운영된다. 세미나실은 사용일 전 월 15일부터 수시대관이 가능하다. 신청 및 시설에 관한 자세한 내용은 서울문화재단 홈페이지 (www.sfac.or.kr)를 참고하거나 대학로연습실(747-7805)로 문의하면 된다.

(부가세 10% 별도)

구분	1관	2관	3관	4관	5관	6관	세미나실	
면적(㎡)	182	132	182	116	135	165	231	
대관료 (원)	오전	20,000	17,000	20,000	15,000	20,000	20,000	3시간 50,000원 6시간 100,000원 9시간(전일) 150,000원 초과시간당 20,000원
	오후	28,000	23,000	28,000	20,000	30,000	30,000	
	야간	28,000	23,000	28,000	20,000	30,000	30,000	
	전일	76,000	63,000	76,000	55,000	80,000	80,000	
운영 시간	오전	09:00 ~ 13:00		09:30 ~ 13:30		09:00 ~ 13:00		09:00~22:00 (선택타입제)
	오후	13:30 ~ 17:30		14:00 ~ 18:00		13:30 ~ 17:30		
	야간	18:00 ~ 22:00		18:30 ~ 22:30		18:00 ~ 22:00		



11월 대학로문화지도 EVENT

WELCOME 2012 대학로문화지도

2012년 <대학로문화지도>를 통해 만나고 싶은 배우,
소개되었으면 하는 콘텐츠, 듣고 싶은 이야기가 있다면
자유롭게 의견을 남겨주세요.

참신하고 성실하게 의견을 남겨주신 분 중
14분을 선정하여 공연에 초대드립니다.

- ★ 신청방법 | 서울연극센터 홈페이지(www.daehangno.or.kr) > 커뮤니티 > 이벤트
- ★ 신청기간 | 2011.12.05(월) ~ 2011.12.18(일)
- ★ 발 표 | 2011.12.20(화)
- ★ 수 령 | 관람당일 공연시작 30분 전까지 각 공연장 수령
- ★ 참가작품 및 초대일정 | 2011.12.23(금) *단, <영웅>의 경우 12.25(일) 14:00 공연

- 빨간시 | 연극실험실 혜화동1번지
- 파라다이스 티켓 | 예술마당 3관
- 재/생 (Re/Play) | 정보소극장
- 영웅 | 국립극장 해오름극장
- 대학살의 신 | 예술의전당 자유소극장
- 잠 못드는 밤은 없다 | 두산아트센터 Space111
- 버자이너 모놀로그 | 충무아트홀 소극장 블루

서울연극센터 회원 혜택안내



홈페이지 회원으로 가입하시면 더욱 다양한 혜택을 누리실 수 있습니다

 hakrim since 1966


학림

- ▶ 전 메뉴 10% 할인
- ▶ 메뉴 : 커피 및 각종 음료, 샌드위치
- ▶ 문의 : 02-760-4633
- ▶ 위치 : 대학로 아르코 예술극장 내

 대학로의 대표 레스토랑


장

- ▶ 복숭아 흥차 무료제공(식사주문 시)
- ▶ 메뉴 : 파스타, 스파게티, 피자, 샐러드, 와인, 음료
- ▶ 문의 : 02-742-4788
- ▶ 위치 : 대학로 KFC 뒷골목 주차장 앞

 문화예술을 사랑하는 모든 이의 나무 쉼터. 여유를 즐길 수 있는 편안한 공간. 특별한 웰빙 메뉴로 2시간 운영됩니다.


커피그루나무(대학로점)

- ▶ 메뉴 10%할인 (커피제조음료에 한해서) 기타 : 커피그루나무 카드 발급시 추가 10%저렴
- ▶ 문의 : 02-2202-0712
- ▶ 메뉴 : 커피, 브래드, 와인, 샐러드, 샌드위치 등
- ▶ 위치 : 혜화역 4번 출구 뒤쪽 소나무길 입구

 열정과 낭만의 거리 베니건스 대학로점


베니건스(대학로점)

- ▶ 회원 특별 메뉴 무료 제공(중복할인 불가)
- ▶ 문의 : 02-766-9800
- ▶ 메뉴 : 샐러드, 그릴 파스타
- ▶ 위치 : 혜화역 1번 출구 동성중고교 병행 50M 씨티빌빌딩2층

 고급스러운 이미지를 가지고 있는 정통 유럽풍 베이커리 카페


드레주르(대학로점)

- ▶ 전 메뉴 10%할인
- ▶ 문의 : 02-741-7077
- ▶ 메뉴 : 다양한 음료와 갓 구워낸 빵, 신선한 샌드위치 등
- ▶ 위치 : 혜화역 4번 출구 앞 성대 가는 길 입구

 대학로에서 만나는 이태리 젤라토와 리아짜 커피


카페 띠아모(대학로점)

- ▶ 아메리카노 1잔 무료 제공(외출&젤라토 주문시)
- ▶ 커피음료 10% 할인
- ▶ 문의 : 02-741-2008
- ▶ 메뉴 : 리아짜커피, 젤라토, 와플, 샌드위치, 조각케익
- ▶ 위치 : 서울연극센터에서 혜화로거리 방향 30M

 차분하고 편안한 웰빙분위기 룬집은 최고의 맛과 서비스를 제공합니다.


룬집(대학로점)

- ▶ 전 메뉴 10% 할인
- ▶ 문의 : 02-747-4976
- ▶ 메뉴 : 각종 롤, 샐러드, 우동, 화남밥, 누차이아스크림 등
- ▶ 위치 : 대학로 핫트랙 맞은편

 신선한 재료로 이탈리아의 정통맛과 저렴한 가격으로 최선을 다합니다.


이탈리안 플레이트(대학로점)

- ▶ 원두커피 무료 제공
- ▶ 문의 : 02-742-1110
- ▶ 메뉴 : 파스타, 스파게티, 피자, 샐러드, 와인, 음료
- ▶ 위치 : 혜화역 4번출구 대학로 CGV 50M 직진

 사진전문갤러리 cafe 에스프레소 커피전문점


포도텔링

- ▶ 전 메뉴 10% 할인
- ▶ 메뉴 : 카페에서 판매하는 모든 메뉴
- ▶ 문의 : 02-747-7400
- ▶ 위치 : 대학로 소나무길 혜영교회 옆

 맛있는 한 그릇의 행복


신신설농탕(대학로점)

- ▶ 메뉴 10% 할인(설농탕에 한해서 가능)
- ▶ 문의 : 02-744-8533
- ▶ 메뉴 : 설농탕, 손사골국, 만두설농탕 등
- ▶ 위치 : 혜화역 4번 출구 직진 도로 2번

 우삼겹과 냉면이 잘! 그린드백과점 삼봉냉면 그집

산봉 화로구이(대학로점)

- ▶ 버섯구이 셋트 제공
- ▶ 문의 : 02-3672-2223
- ▶ 메뉴 : 우삼겹, 물냉면, 산봉술숯고기 등
- ▶ 위치 : 대학로 KFC 골목 직진 GS25사면이점에서 좌회전


 대학로에서 와인&병행주를 가장 저렴하게 즐기실 수 있는 곳

플레이+그라운드

- ▶ 전 메뉴 10%할인
- ▶ 문의 : 02-762-7090
- ▶ 메뉴 : 와인, 병맥주, 각테일, 각종 음료
- ▶ 위치 : 혜화역 4번 출구, 토영자갈치골목에서 골목내거리 좌회전 우측 남해윗길 건물 지하



- ▶ 제휴사 혜택은 연극센터 회원카드 소지 시 제공받으실 수 있습니다.
- ▶ 회원카드를 주문 전 꼭 제시해주세요.
- ▶ 제휴사 문의 : 02-743-9335



대학로문화지도는 서울 시내 20여 곳의 문화공간에서 만나보실 수 있습니다

샘터파랑새극장	서울문화재단
아르코예술극장	· 본관
아트원씨어터	· 서울연극센터
국립극장	· 대학로연습실
두산아트센터	· 남산예술센터
백암아트홀	사랑티켓 관객지원센터
북인사동관광안내소	좋은공연안내소
KT&G 상상마당	대학로예술극장
LG 아트센터	대학로예술마당
충무아트홀	동승아트센터
한전아트센터	대학로문화공간 필링(구.이다)
세종벨트 통합 티켓팅 인포센터	상명아트홀

※ 배포 희망 단체는 서울연극센터로 문의 (743-9335)

대학로 방문의 시작은 언제나 서울연극센터

2011년 서울연극센터 예매자 이벤트


대학로 공연의 티켓에매는 서울연극센터!



서울연극센터에서는 티켓박스를 통해 당일 참인티켓을 판매하는 물론, 총액 00치를 통해서도 티켓예매를 하실 수 있습니다. 2011년을 맞이하여 서울연극센터 홈페이지를 통해 티켓예매 하시는 분을 응원하며 2분을 후원하여 '서울연극센터 갑' 을 선물로 드립니다.

* 서울연극센터는 티켓박스 및 홈페이지(티켓예매)를 통해 대학로 공연활동 및 관객지원 활동을 통한 후원금(기부금)을 조성하고 전액의 수익금(기부금)을 지원 받으며, 티켓예매를 통한 후원금(기부금)을 후원금(기부금)으로 활용합니다. 후원금(기부금)은 서울연극센터(서울특별시 중구 남대문로 2가 11-1)에 적립됩니다.

※ 이벤트대상	서울연극센터 홈페이지에서 '최원예매' 하시는 모든 예매자 자동 응모
※ 이벤트기간	2011년 1월 ~ 12월
※ 선정방법	매월 1일 ~ 말일까지의 예매자 중 후정을 통해 2명 선정
※ 당첨자발표	매월 5일발표일이 주일, 공휴일 경우 익일 발표 홈페이지 공지사항을 통해 발표



서울시민 모두가 예술에 참여할 수 있도록 서울문화재단이 함께합니다

시민문화진흥사업

예술창작지원사업

City Rainbow

예술교육사업

문화예술공간 운영

서울시창작공간 운영

축제사업

시민예술활동지원, 시민축제지원, 자치구문화공간활성화지원, 예술로회망드림프로젝트
창작활성화지원, 서울예술축제지원, NART:인큐베이팅프로그램, 공연장상주예술단체육성지원
서울문화예술탐방프로젝트, 책읽는서울, 문화가있는놀이터, 서울거리아티스트
아동, 청소년, 전문가 및 어르신, 사회취약계층 등 시민 대상의 창의문화예술교육
서울연극센터, 대학로연습실, 남산창작센터
남산예술센터, 서교예술실험센터, 금천예술공장, 신당창작아카데미,
연희문학창작촌, 문래예술공장, 성북예술창작센터, 홍은예술창작센터, 장애인창작스튜디오
하이서울페스티벌, 서울 빛축제, 청계천 예술축제, 서울스프링실내악축제, 고궁뮤지컬

더 자세한 정보를 원하시면 서울문화재단 홈페이지에 방문해보세요. www.sfac.or.kr Tel. 02) 3290-7000

누구나 이용 가능한 서비스

공연정보 안내, 할인티켓 구매 가능
공연예술 관련 도서 및
미디어자료 구비

홈페이지 방문

공연정보 검색 및 공연초대
이벤트 참여, 티켓예매 서비스
등 다양한 혜택

대학로문화지도

공연장 및 공연정보 등이
수록되어 있는
대학로 문화정보지

대학로 방문의 시작

서울연극센터